

Nr

A

B

C

D

E

F

G

H

I

J

K

L

M

N

O

P

R

S

T

U

V

W

X

Y

Z

1. Obiekt zabytkowy

Kościół pod wezw. Św. Piotra i Pawła

2. Miejscowość

Reszel

gm. 1w.

3. Wiek

II poł. XIV w.

4. Styl

gotyk

5. Kubatura m³

21.216 18081

6. Powierzchnia w m²

a) zabytkowa: 1248,0 b) użytkowa: 1248

20. Przynależność administracyjna

a) województwo

Olsztyn

b) powiat

Reszel

c) gmina

7. Materiał budowlany

przed zniszczeniem

po odbudowie

11. Ilość budynków

1

14. Grunty należące do zabytku:

ha

a) ściany

cegła

12. Ilość kondygnacji

1

a) ogrody stylowe

b) sklepienia

cegła

13. Użytkowanie wnętrza według ilości:

b) sady i grunty uprawne

c) stropy

drewno

a) izb mieszkalnych

c) lasy

d) wiązania dachu

drewno

b) innych pomieszczeń

8

d) wody

e) krycie dachu

dachówka

c) piwnic

e) inne

21. Stacja

nazwa stacji

odległość od stacji w km

a) kolejowa

Szczepan

b) autobusowa

Reszel

22. Właściciel i jego adres

Parafia Lem. Kat w Reszlu

23. Użytkownik i jego adres

24. Inwestor i jego adres:

25. Rejestr zabytku nr R/1

rok 2.09.1948

A-125

miejsce przechowywania

26. Nazwa księgi hipotecznej

27. Numer hipoteczny

28. Akta nr. 0122. k. SZT. W-2-54/49 - XV/4

29. Fotografie 1607. 8 -

30. Inwentaryzacja pomiarowa

8. Wyposażenie architektoniczne

wysokiego empyrowo-klasycystyczny
 Ołtarz główny - 1822 r.
 Ołtarz boczny - I p. XIX w. (Klasycyzm)
 Ambona - 1823
 Balustrada - 1833
 Dwa konfesjonały - 1758 r.
 Krucyfik - kon. XVII w.
 Zegar ściany - II p. XVIII w.
 Dwa konfesjonały - II p. XVIII w.

15. Przeznaczenie pierwotne budynku

Sakralne

16. Użytkowanie w latach ubiegłych

17. Użytkowanie obecne

18. Nadaje się do użycia na:

19. Data, rodzaj i stopień zniszczeń i odbudowy

Data

O P I S

znisz-
czenia
%odbu-
dowa
%

VIII. 1939 r.

XI. 1939 r.

XII. 1945 r.

XI. 1957

Stan techniczny bardzo dobry

VII. 1964

Brak szkła dachówek na wieży
 stan techniczny bardzo dobry

9. Autorzy i data budowy i przebudowy

2 poł. XIV w. Odbudowany w latach 1475-
 1505 (sklepienie korpusu, strefy wschodu
 dachu, mury obwodowe)
 wieża XV/XVI w. Sklepienie gwiazdowe
 k. 1475-1576

10. Udostępnienie

Zamek i okucia - prawdołoch.

poc. XV w. 2. w. XVIII w.

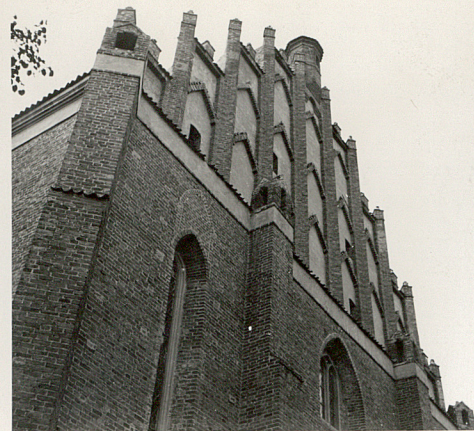
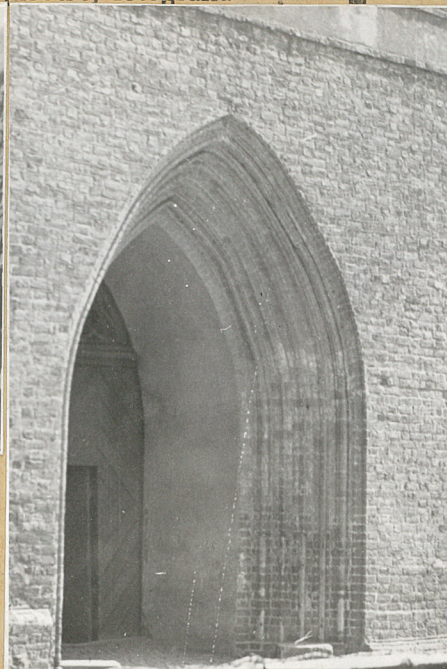
Przebudowa sklepienia w 2 poł. XV w.; bud.
 Nils Schenckmann i Jacob Ster-
 nberg z Reszla; 1837 r. nadbud. wieży

Z Y X W V U T S R P O N M L K

C B A Nr

31. Szkic sytuacyjny, plan schematyczny, uwagi opisowe, fotografia

32. Prz



35. Uw

e prac

Koszt
tys. zł

34. Inspekcje

36. Wypelnił dnia 15. VI. 57r.

Mogyl

37. Sprawdził dnia 22. X. 1959.

Mogyl

A. Böttcher - die Bau- und Kunstwerke
1824 - T. IV str. 215 - 220

A. Ulbrich - Geschichte der Bildhauerkunst
in Ostpreussen 1929.

T. II str. 768 - 769

Wzór jednoraz. — CWD, W-wa, Bielańska 18, zam. Nr 2161/S2/III

WDA, Z. 461 12. II. 55 20,000 A4 Karton kl. 7 160 g 12. II. — 24. II. 55