

Nr

III

A

B

C

D

E

F

G

H

I

J

K

L

M

N

O

P

R

S

T

U

V

W

X

Y

Z

olnetyński

1. Obiekt zabytkowy

Romieniczne - ul. Kilińskiego nr 4

2. Miejscowość

LUBAWA

MIASTO

3. Wiek

XVIII

4. Styl

barok

5. Kubatura m³

780m

6. Powierzchnia w m²

a) zabytkowa: 130 b) użytkowa: 130

20. Przynależność administracyjna

a) województwo

Olsztyn

b) powiat

Nowe Miasto

c) gmina

7. Materiał budowlany

przed zniszczeniem

po odbudowie

a) ściany

cegła

b) sklepienia

c) stropy

d) wiązania dachu

olewno

e) krycie dachu

olechno

11. Ilość budynków

1

12. Ilość kondygnacji

2

13. Użytkowanie wnętrza według ilości:

a) izb mieszkalnych

4

b) innych pomieszczeń

1

c) piwnic

1

14. Grunty należące do zabytku:

ha

a) ogrody stylowe

b) sady i grunty uprawne

c) lasy

d) wody

e) inne

8. Wyposażenie architektoniczne

15. Przeznaczenie pierwotne budynku mieszkalne

16. Użytkowanie w latach ubiegłych

1

17. Użytkowanie obecne

1

18. Nadaje się do użycia na:

1

9. Autorzy i data budowy i przebudowy

Budynek zbudowany w XVIII w.

19. Data, rodzaj i stopień zniszczeń i odbudowy

Data	O P I S	zniszczono %	odbudowa %
VIII. 1939 r.	wieloletni		
XI. 1939 r.	"		
XII. 1945 r.	"		
1959	zniszczony	15	
1964	zniszczony		

10. Udostępnienie

dostępny

21. Stacja

nazwa stacji

odległość od stacji w km

a) kolejowa

lubawa

1 km

b) autobusowa

22. Właściciel i jego adres

Józef Kleske

lubawa Kilińskiego 4

23. Użytkownik i jego adres

"- "

24. Inwestor i jego adres:

"- "

25. Rejestr zabytku nr 2/63 A-406

rok 1.02.1957

miejsce przechowywania

26. Nazwa księgi hipotecznej

27. Numer hipoteczny

28. Akta nr ches. 290

29. Fotografie

Wk2

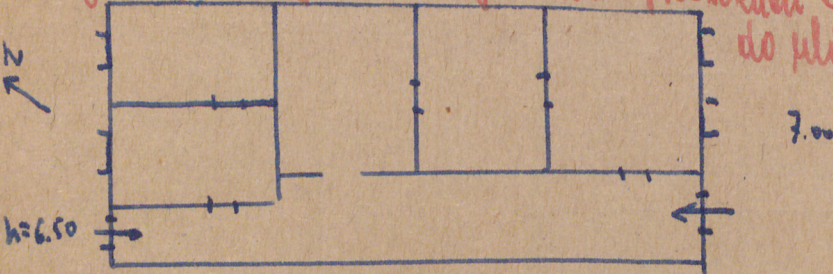
30. Inwentaryzacja pomiarowa

budynek

31. Szkic sytuacyjny, plan schematyczny, uwagi opisowe, fotografia



Kamienne piętrowe, 2osiowe, podpiwniczone,
dach dwuspadowy, w ferdzie szczyt boczny. Murłaty
czerwone, lity. Wymiary na planie prostokąta 50x100
do planu.



32. Przebieg prac konserwatorskich

rok	Wyszczególnienie prac	Koszt tys. zł

33. Koszty
w tys. zł

przewidywane

rzeczywiste

34. Inspekcje

35. Uwagi różne

36. Wypełnił dnia

8.95 97

37. Sprawdził dnia

15.IX.61.

M. Kozłowski