

Nr

A

B

C

D

E

F

G

H

I

J

K

L

M

N

O

P

R

S

T

U

V

W

X

Y

Z

1. Obiekt zabytkowy

MOST GOTYCKI NA RZECIE SĄJNIE - UL. ~~PŁOWCE~~
(wyjściu ul. Marmarostki)

2. Miejscowość

RÓSSZEL

RESZEL

gm. f.w.

3. Wiek

XIV/XV/XX

4. Styl

GOTYK

5. Kubatura m³6. Powierzchnia w m²

a) zabytkowa:

b) użytkowa:

20. Przynależność administracyjna

a) województwo

OLSTYN

b) powiat

RESZEL

c) gmina

21. Stacja

Nazwa stacji

Odległość od stacji w km

a) kolejowa

RESZEL

0,5 km

b) autobusowa

RESZEL

0,2 km

22. Właściciel i jego adres

SKARB PAŃSTWA

23. Użytkownik i jego adres

Rejon Eksploatacji Drog
Publicznych

24. Inwestor i jego adres

9. Autorzy i data budowy i przebudowy

19. Data, rodzaj i stopień zniszczeń i odbudowy

Data

O P I S

Znisz-
czenia
%dbu-
dowa
%

VIII. 1939 r.

XI. 1939 r.

XII. 1945 r.

8.64:

stan obelg

10. Udostępnienie

25. Rejestr zabytku Nr

R/133

301

rok 15.06.1957

miejsce przechowywania

26. Nazwa księgi hipotecznej

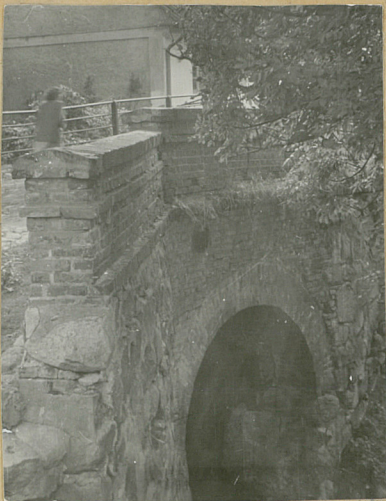
27. Nr hipo-
teczny

28. Akta NR. ORZECZ. NR. 151,

29. Fotografie NR. NR. 1616.

30. Inwentaryzacja pomiarowa

31. Szkic sytuacyjny, plan schematyczny, uwagi opisowe, fotografia



15.VI.57.

32. Przebieg prac konserwatorskich

Rok	Wyszczególnienie prac	Koszt tys. zł

33. Koszty w tys. zł	Przewidywane	Rzeczywiste

34. Inspekcje

35. Uwagi różne

36. Wypełnił dnia 15.VI.1957.
STAWA MORZEW

37. Sprawdził dnia
mgr Bohdan Rymszewski
Mgr inż. arch. JÓZEF RUDOMONT