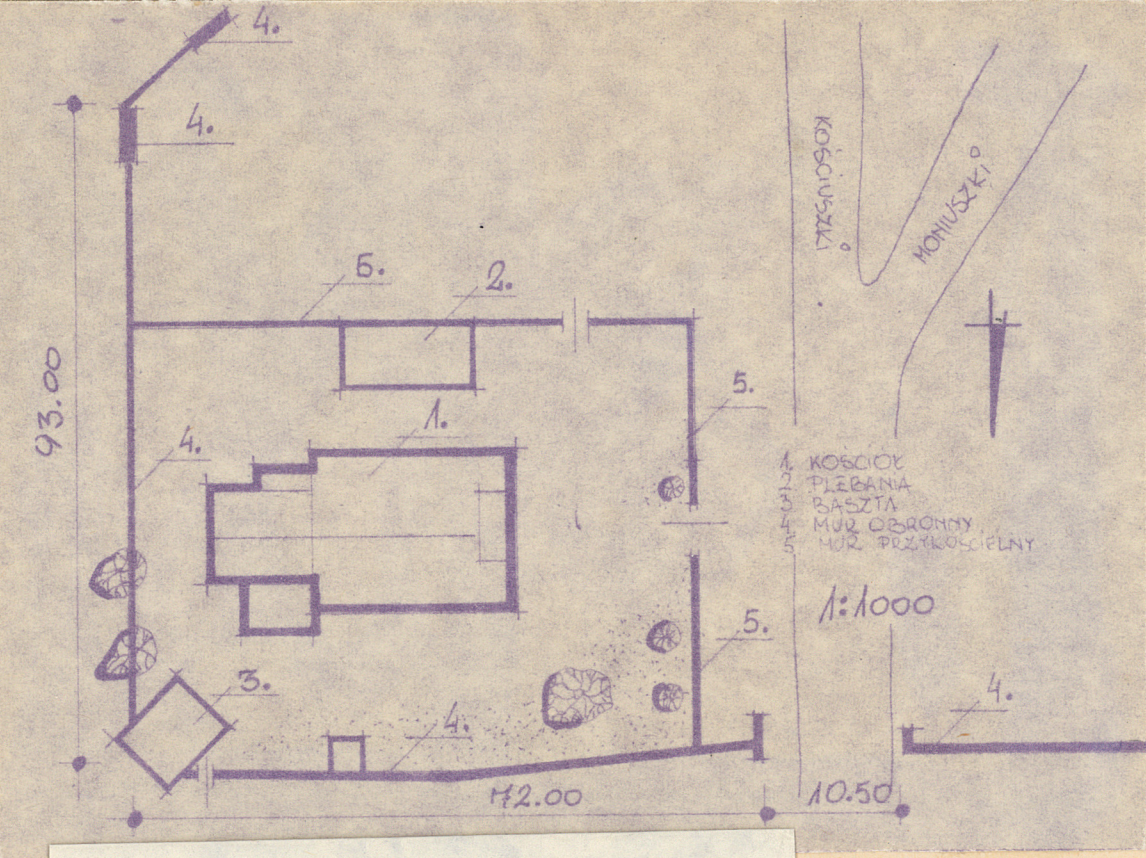


A	B	C	D	E	F	G	H	I	J	K	L	Ł	M	N	O	P	R	S	T	U	V	W	X	Y	Z	Nr
---	---	---	---	---	---	---	---	---	---	---	---	---	---	---	---	---	---	---	---	---	---	---	---	---	---	----

1. Obiekt
ZESPÓŁ PRZYKOSCIELNY

2. Czas powstania
XIV -XIXw.

3. Miejscowość
SĘPOPOL



4. Adres **Sępólno**
nr hipoteczny

5. Przynależność administracyjna
województwo **Olsztyn**
gmina **Sępólno**

6. Poprzednie nazwy miejscowości
Schippenbeell Szępópel

7. Przynależność administracyjna przed 1 VI 1975
województwo **Olsztyn**
gmina **Bartoszyce**

8. Właściciel i jego adres

9. Użytkownik i jego adres

10. Rejestr zabytków
Nr data
korzysta A-M z 30.09.1949

A	B	C	D	E	F	G	H	I	J	K	L	Ł	M	N	O	P	R	S	T	U	V	W	X	Y	Z	Nr
---	---	---	---	---	---	---	---	---	---	---	---	---	---	---	---	---	---	---	---	---	---	---	---	---	---	----

1. Obiekt

ZESPÓŁ PRZYKOSCIELNY

2. Czas powstania

XIV -XIXw.

3. Miejscowość

S E P O P O L

4. Adres Sępapol

nr hipoteczny

5. Przynależność administracyjna

województwo Olsztyn

gmina Sępapol

6. Poprzednie nazwy miejscowości

Schippenbeil Szepopel

7. Przynależność administracyjna przed 1 VI 1975

województwo Olsztyn

gmina Bartoszyce

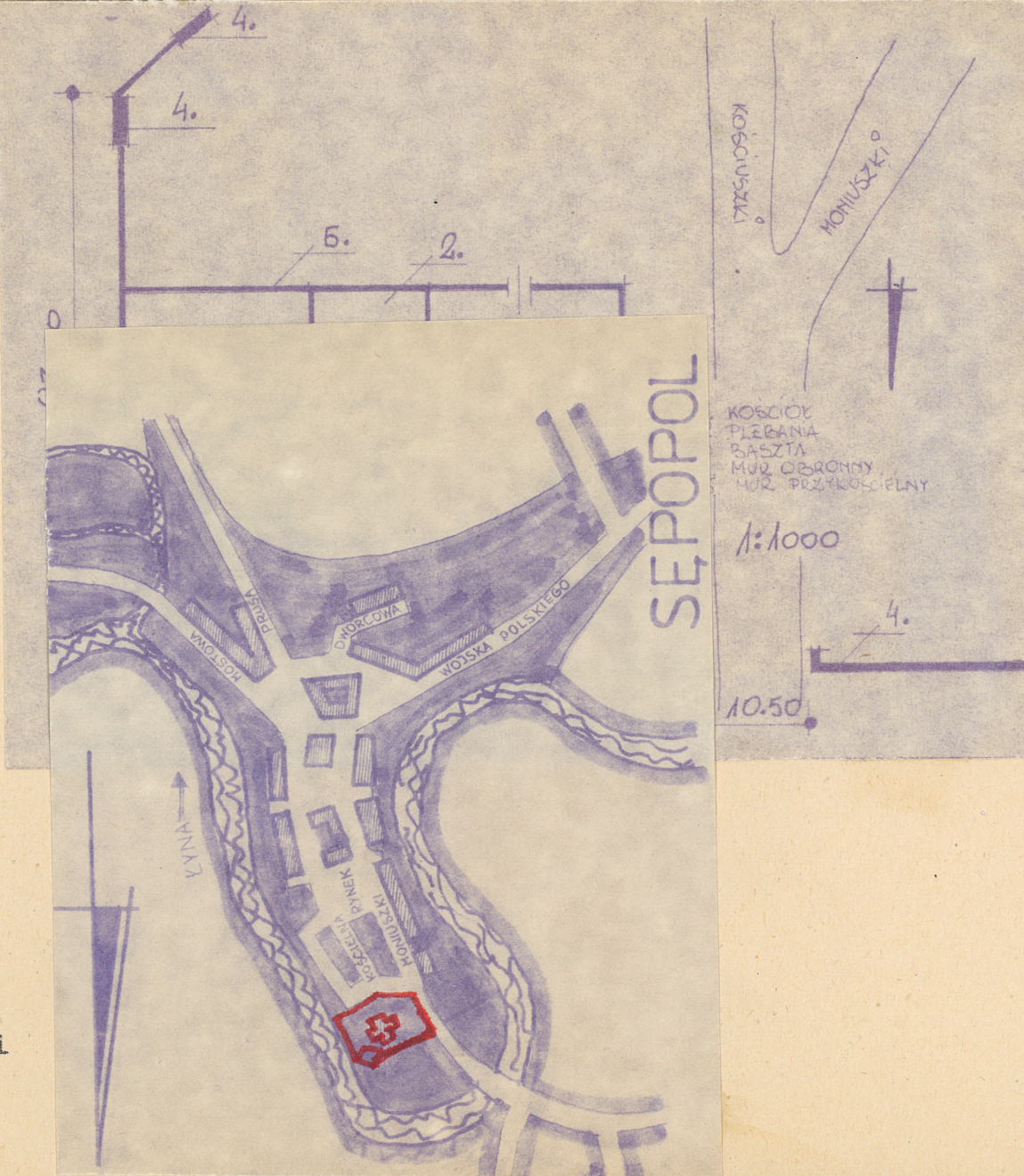
8. Właściciel i jego adres

9. Użytkownik i jego adres

10. Rejestr zabytków

Nr data

korzysta A-M z 30.09.1949



autor zdjęć
data wykonania
miejsce przechowywania negatywów

Zb. Dabkowski

12. Autorzy, historia obiektu, określenia stylu.

13. Opis (sytuacja, materiał i konstrukcja, rzut, bryła, elewacje, dach, wnętrze wyposażenie, instalacje)

Zespół przykościelny składa się z kościoła p.w. św. MICHAŁA Archanioła, plebanii, muru obronnego przykościelnego wraz z basztą, oraz muru ogrodzeniowego.

Zespół ten usytuowany jest w północno-wschodniej części miasta przy wjeździe od strony północnej przy ul. Kościelnej. Założony na rzucie prostokąta. Częścią centralną jest kościół z wydzielonym prezbiterium od wschodu i wieżą wciągniętą w korpus - od zachodu. Stary przykościelny mur obronny usytuowany jest w północno-wschodniej części założenia. Resztę ogrodzenia stanowi XIX-wieczny mur ogrodzeniowy. W północno-wschodnim narożniku muru obronnego znajduje się baszta z XIV w., spełniająca obecnie funkcje mieszkalne. W części południowej usytuowana jest plebania.

14. Kubatura	15. Powierzchnia użytkowa 4800 m2	16. Przeznaczenie pierwotne sakralno-obronne	17. Użytkowanie obecne sakralne
18. Prace budowlane i konserwatorskie, ich przebieg i dokumentacja		19. Stan zachowania (fundamenty, ściany zewnętrzne, ściany wewnętrzne, sklepienia, stropy, konstrukcje dachowe, pokrycie dachu, wyposażenie i instalacje) Stan zachowania dobry	
20. Najpilniejsze postulaty konserwatorskie Nie wymaga prac remontowych			

21. Akta archiwalne (rodzaj akt, numer i miejsce przechowywania)

22. Bibliografia

23. Źródła ikonograficzne (rodzaj, miejsce przechowywania, sygnatury)

24. Uwagi różne

25. Wypełnił

mgr G. Makowska
mgr M. Przytocka
VIII.1980r.
PKZ Olsztyn

26. Sprawdził

27. Załączniki