

1. Obiekt zabytkowy

Kościół

Rzym - kat. p. w. Kłodzkiej Korony Polskiej

~1000

~200

2. Miejscowość

Ostro-Bardo

Stępopol / Klingenberg

3. Wiek

poż. XVII.

4. Styl

Gotyck

5. Kubatura m³

ok. 560 m³

+ wieża 325

6. Powierzchnia w m²

ok. 95 m²

a) zabytkowa: wieża b) użytkowa: 82

20. Przynależność administracyjna

a) województwo

Olsztyn

Bartoszyce

Włoducki

b) powiat

c) gmina

7. Materiał budowlany

przed zniszczeniem

po odbudowie

11. Ilość budynków

1

14. Grunty należące do zabytku:

ha

21. Stacja

nazwa stacji

odległość od stacji w km

a) ściany

Kamień polny i cegła

b) sklepienia

c) stropy

drewniane

d) więzania dachu

drewniane

e) krycie dachu

dachówka kaspiówka

12. Ilość kondygnacji

1

13. Użytkowanie wnętrza według ilości:

a) izb mieszkalnych

b) innych pomieszczeń

c) piwnic

14. a) ogrody stylowe

b) sady i grunty uprawne

c) lasy

d) wody

e) inne

21. a) kolejowa

Bartoszyce 15 km

b) autobusowa

Stępopol 16 km

22. Właściciel i jego adres

Lec. Wawnińska

Olsztyn ul. Staszica

23. Użytkownik i jego adres

Parafia Rzym - kat.

Stępopol - Kościół filialny

24. Inwestor i jego adres:

8. Wyposażenie architektoniczne

Ołtarz (Kanzelaltar) wraz z amboną poż. XVIII.

Stale XVIII. organy XVIII.

Przebieg nad wejściem do zabytku XVII i XVIII. Dzwon wiszący do Kościoła drewn. z okna XVIII.

15. Przeznaczenie pierwotne budynku

Kościół Rzym - kat.

16. Użytkowanie w latach ubiegłych

Kościół ewang.

17. Użytkowanie obecne

Kościół Rzym - kat.

18. Nadaje się do użycia na:

9. Autorzy i data budowy i przebudowy

Budowa ok. XVII.

przebudowa 1755 r.

(chorągiewka)

19. Data, rodzaj i stopień zniszczeń i odbudowy

Data	OPIS	zniszczenia o/o	odbudowa o/o
VIII. 1939 r.			
XI. 1939 r.			
XII. 1945 r.			
26 III 1967.	stan dobry		

25. Rejestr zabytku nr

rok

miejsce przechowywania

26. Nazwa księgi hipotecznej

27. Numer hipoteczny

28. Akta

29. Fotografie

30. Inwentaryzacja pomiarowa

10. Udostępnienie

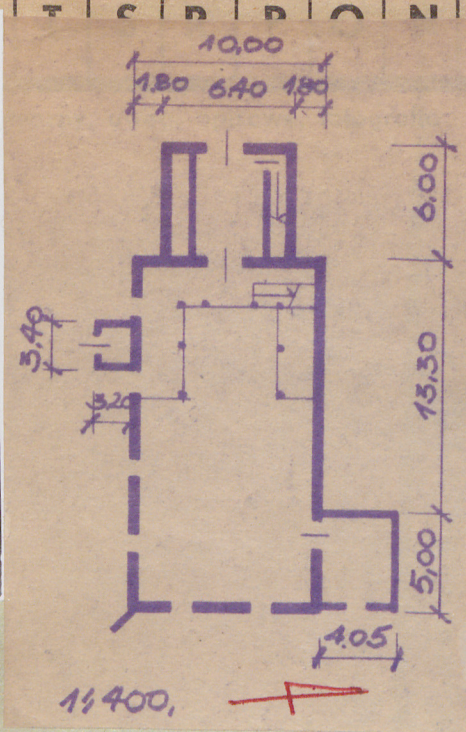
Klucz

z odfrysa





h ~ 4.80



Nr	
	Koszt tys. zł
1967	

Kościół salony orientowany, bryła wydłużonego prezbiterium, absyd. z kamienia polnego miera-  
nego z cegła - ociana szachownicą cegieł z cegły.  
Wieża drewniana późniejsza. Zakryta od  
płn. Kaplica grobowa od południa dobudowana  
później. Żelazna kłosa od płd.-zach.

Bibliografia: A. Boettcher „Bau und Kunstdenkmale  
der Provinz Ostpreussen“  
12 Königsberg 1892. Heft II (Wabungen)



35. Uwagi różne  
Wieża drewniana kryta  
dachówka, osioboczną  
wieżyczką zwieńczoną  
blachą w kształcie



36. Wypełnił dnia 1. X. 59  
A. Chyrowa  
A. Maciejowska  
37. Sprawdził dnia 26. X. 67  
Wojciech Jankowski  
Jan Bruniat