

Nr

A

B

C

D

E

F

G

H

I

J

K

L

M

N

O

P

R

S

T

U

V

W

X

Y

Z

1. Obiekt zabytkowy

KOŚCIÓŁ p.w. ŚW. ANNY / parafialny /

2. Miejscowość

LUBAWA (Łobawa)

3. Wiek

XIV/XVI

4. Styl

gotyk

5. Kubatura m³

5300

6. Powierzchnia w m²

a) zabytkowa: 502 b) użytkowa: 502

7. Materiał

budowlany

Przed zniszczeniem

Po odbudowie

11. Ilość budynków

1

14. Grunty należące do zabytku:

ha

a) ściany

cegła

a) ogrody stylowe

b) sklepienia

- " -

b) sady i grunty uprawne

c) stropy

drewno

c) lasy

d) wiązania dachu

- " -

d) wody

e) krycie dachu

dachówka

e) inne

8. Wyposażenie architektoniczne

Ołtarze, konfesjonały, ambona, ławki XVII/XVIII w.

15. Przeznaczenie pierwotne budynku

16. Użytkowanie w latach ubiegłych

17. Użytkowanie obecne

18. Nadaje się do użycia na

19. Data, rodzaj i stopień zniszczeń i odbudowy

9. Autorzy i data budowy i przebudowy

2 bud. ok. 1330, spalony 1533 i 1545
1581 kaplica Mortęskich, koniec XVII w.
szczyt usch. 1606 - 10 przebudowa zakrystii. Poc. XVIII - przebudowa knichy na kaplicę Anioła stróża

10. Udostępnienie

stałe

Data

O P I S

Zniszczenia %

Odbudowa %

VIII. 1939 r.

nie zniszczony

XI. 1939 r.

- " -

XII. 1945 r.

- " -

1964

stan zadoralający

20. Przynależność administracyjna

a) województwo

Olsztyn

b) powiat

Nowe Miasto.

c) gmina

21. Stacja

Nazwa stacji

Odległość od stacji w km

a) kolejowa

w miejscu

b) autobusowa

- " -

22. Właściciel i jego adres

Parafia rzym.-katolicka, LUBAWA

23. Użytkownik i jego adres

24. Inwestor i jego adres

25. Rejestr zabytku Nr 2/51

rok miejsce przechowywania

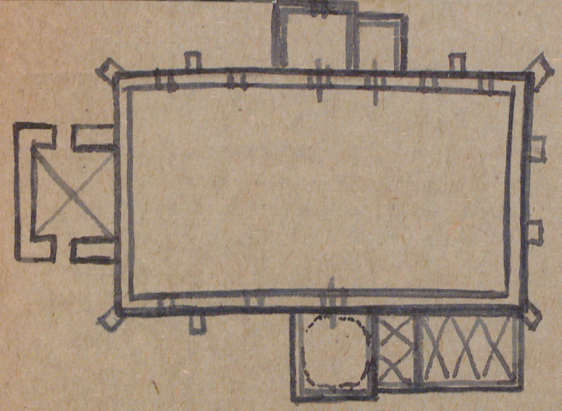
26. Nazwa księgi hipotecznej

27. Nr hipoteczny

28. Akta W-116/87

29. Fotografie

30. Inwentaryzacja pomiarowa



Zbudowany z cegły
na rzucie prostokąta,
z prostokątną wieżą od
zachodu i szeregiem
przybudówek od półn. i półw.
Od południa kaplica
Aniołów Środkowa i kaplica
chrześcijańska; od południa
zakrystia, skarbiec, kaplica

dzenia średniowiecznego jest tylko całość Montemskich/. Pocho-
ko mur kaplicy Aniołów Środkowej.
Wieża oświetlona zdobionym romboidalnymi pasami
cegły posiada u przyziemia sklepione przejście pop-
rzeczne, górna jej część późniejsza. Ścianomamy osz-
karpowane ściany zewnętrzne rozczłonkowane architektoni-
cznymi blendami. Obiekt nakryty dachem dwuspadowym, ceramicznym
dachem, który od wschodu posiada rozczłonkowany pild-
trami, zdobiony na krągach porynkami szczyt. Linijne
salare, pokryte pozorną drewnianą kolebką. U zakrystii i
skarbcu sklepienia krzyżowe, kaplica Maryjskich Linia
kopuła. U kaplicy Aniołów Środkowej sklepienie gotyckie i
portal. Bibliografia: Trybowski, Zagórski, katalog raby Koł
szki, pow. północny (masyw) Heide, Bau- und Kunstenk-

zbieg prac konserwatorskich

Wyszczególnienie prac

Koszt
tys. zł

33. Koszty
w tys. zł

Przewidywane

Rzeczywiste

34. Inspekcje

35. Uwagi różne

maler. Kreis 28 Bau.
Dehio-Gall, Deutsch Ordenland
Preussen, Berlin 1922/1930

36. Wypełnił dnia

15. IX. 61.

M. ARSZYŃSKI

37. Sprawdził dnia