

Nr

A

B

C

D

E

F

G

H

I

J

K

L

M

N

O

P

R

S

T

U

V

W

X

Y

Z

1. Obiekt zabytkowy

Klasztor po-franciszkański / szkole

2. Miejscowość

WASTO

LLIBAWA

3. Wiek

XVII/XVIII

4. Styl

barok

5. Kubatura m³

6.500

6. Powierzchnia w m²

a) zabytkowa: 950 b) użytkowa: 950

7. Materiał budowlany

przed zniszczeniem po odbudowie

11. Ilość budynków

1

14. Grunty należące do zabytku:

ha

a) ściany

cegła

12. Ilość kondygnacji

2

a) ogrody stylowe

b) sklepienia

kryżowe

13. Użytkowanie wnętrza według ilości:

b) sady i grunty uprawne

c) stropy

drewniane

a) izb mieszkalnych

15

c) lasy

d) wiązania dachu

drewno

b) innych pomieszczeń

3

d) wody

e) krycie dachu

dachówka

c) piwnic

1

e) inne

8. Wyposażenie architektoniczne

budynek

15. Przeznaczenie pierwotne budynku

Klasztor

16. Użytkowanie w latach ubiegłych

"

17. Użytkowanie obecne

szkole

18. Nadaje się do użycia na:

"

9. Autorzy i data budowy i przebudowy

Klasztor zbudowany w XVII/XVIII
na planie wydłużonego prostokąta
od południa posiada szereg
okienkowy

19. Data, rodzaj i stopień zniszczeń i odbudowy

Data	O P I S	znisz- czenie %	odbu- dowa %
VIII. 1939 r.	zniszczony		
XI. 1939 r.	"		
XII. 1945 r.	"		
1959	zniszczony	30	

10. Udostępnienie

dostępny

20. Przynależność administracyjna

a) województwo Olsztyn
b) powiat Nowe Miasto
c) gmina

21. Stacja

nazwa stacji

odległość od
stacji w km

a) kolejowa

Lubawa

11 km

b) autobusowa

22. Właściciel i jego adres

P.M.R.N. - Lubawa

23. Użytkownik i jego adres

szkole podstawowe
w Lubawie

24. Inwestor i jego adres:

25. Rejestr zabytku nr 4/49

rok _____ miejsce przechowywania

26. Nazwa księgi hipotecznej

27. Numer
hipoteczny

28. Akta

one. 293

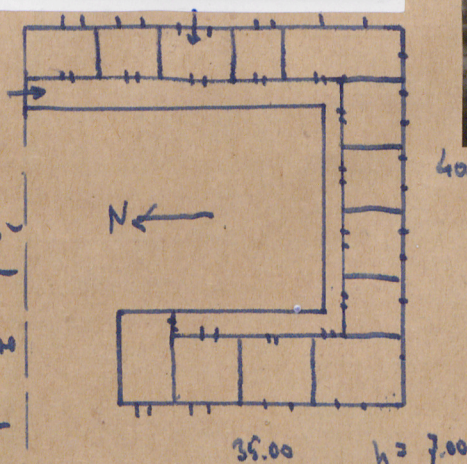
29. Fotografie

1165-920-835

30. Inwentaryzacja pomiarowa

920-835

1166



Ophiobolus:

Mossy & red
green mossy parts in leaf-
ing. Ophiobolus green-
ish - now more
reddish. Greenish
yellowish. Mossy.
dark green, dark
brown.

*Opis bibliograficzny:
zbiór bibliograficzny O. Ziemińskiego - katalog zbiorów - manuskrypty 1974-
Współredaktor: CWd, Wawa; Bielańska 18, zam. Nr 2161 S2/III
WDA. Z. 461 12. II. 55 20.000 A4 Karton kl. 7 160 α 12. II. — 24. II. 55*

Wzór jednoraz. — CWD, W wa, Bielańska 18, zam, Nr 2161/S2/III

WDA, Z. 461 12, II, 55 20,000 A4 Karton kl. 7 160 g 12, II.—24, II, 55

[illegible][illegible]

34. Inspekcje

35. Uwagi różne

36. Wypełnił dnia 11. 11. 9.

— 175 —

37. Sprawdził dnia 15 IX 14

M. ARSZYŃSKI

Nr

I²

A

B

C

D

E

F

G

H

I

J

K

L

M

N

O

P

R

S

T

U

V

W

X

Y

Z

1. Obiekt zabytkowy

KLASZTOR PO-FRANCISZKAŃSKI / SZKOLA

2. Miejscowość

LUBAWA
MIASTO

3. Wiek

XVII / XVIII

4. Styl

barok

5. Kubatura m³

6500

6. Powierzchnia w m²

a) zabytkowa: 950 b) użytkowa: 930

20. Przynależność administracyjna

a) województwo

Olsztyn

b) powiat

Międzyzdroje

c) gmina

7. Materiał budowlany

Przed zniszczeniem

Po odbudowie

11. Ilość budynków

1

14. Grunty należące do zabytku:

ha

21. Stacja

Nazwa stacji

Odległość od stacji w km

a) ściany

cegła

b) sklepienia

"

c) stropy

drewno

d) więzania dachu

"

e) krycie dachu

dachówka

12. Ilość kondygnacji

2

a) ogrody stylowe

13. Użytkowanie wnętrza według ilości:

a) izb mieszkalnych

25

b) sady i grunty uprawne

c) lasy

d) wody

e) inne

21. Stacja

Nazwa stacji

Odległość od stacji w km

a) kolejowa

Lubawa

1

b) autobusowa

"

-

22. Właściciel i jego adres

P. J. R. M. - - / m

8. Wyposażenie architektoniczne

barok

tablica: 1721 Alana
Regie Combrunton

15. Przeznaczenie pierwotne budynku

Kuchnia

16. Użytkowanie w latach ubiegłych

"

17. Użytkowanie obecne

szkółka

18. Nadaje się do użycia na

"

23. Użytkownik i jego adres

Szkoła Podstawowa

24. Inwestor i jego adres

- - -

9. Autorzy i data budowy i przebudowy

XVII - XVIII w.

przebudowany później

19. Data, rodzaj i stopień zniszczeń i odbudowy

Data

O P I S

Zniszczenia %

Odbudowa %

VIII.1939 r.

niszczony

XI.1939 r.

"

XII.1945 r.

"

1959

niszczony

30

25. Rejestr zabytku Nr

L. 49

rok miejsce przechowywania

26. Nazwa księgi hipotecznej

27. Nr hipoteczny

28. Akta

ok. 199

29. Fotografie

W. K. - Olsztyn

30. Inwentaryzacja pomiarowa

"

M. ARSZNIST