

Nr

II

A

B

C

D

E

F

G

H

I

J

K

L

M

N

O

P

R

S

T

U

V

W

X

Y

Z

OLSZTYŃSKIE

1. Obiekt zabytkowy

CHATA NR 11

2. Miejscowość

LESZNICA

gm. MAŁDYTY

5090

3. Wiek XIX

4. Styl BUD. REGIONALNE

5. Kubatura m³ 10926. Powierzchnia w m² 156
a) zabytkowa: b) użytkowa:

20. Przynależność administracyjna

a) województwo OLSZTYN

b) powiat MORAG

c) gmina MAŁDYTY

7. Materiał budowlany

Przed zniszczeniem Po odbudowie

11. Ilość budynków 1

14. Grunty należące do zabytku: ha

a) ściany DREWNO

12. Ilość kondygnacji 1

a) ogrody stylowe

21. Stacja Nazwa stacji

Odległość od stacji w km

b) sklepienia

13. Użytkowanie wnętrza według ilości:

b) sady i grunty uprawne

a) kolejowa MAŁDYTY 2

c) stropy DREWNO

a) izb mieszkalnych 3

c) lasy

b) autobusowa SAMBRÓD 1.5

d) wiązania dachu DREWNO

b) innych pomieszczeń 3

d) wody

22. Właściciel i jego adres

ALEKSANDER KUZIAK

8. Wyposażenie architektoniczne BRAK

15. Przeznaczenie pierwotne budynku MIESZKALNE

23. Użytkownik i jego adres

STANISŁAW MATERA-DZIERŻANCA

16. Użytkowanie w latach ubiegłych

17. Użytkowanie obecne MIESZKALNE

24. Inwestor i jego adres

18. Nadaje się do użycia na

19. Data, rodzaj i stopień zniszczeń i odbudowy

9. Autorzy i data budowy i przebudowy 1835

Data	O P I S	Zniszczenia %	Odbudowa %
VIII.1939 r.			
XI.1939 r.			
XII.1945 r.			
1957	REMONT WYK. PRZEZ BRYG. ROBÓT KON-		
1959	SERWATORSKICH	20	
VIII 1966	STAN ZŁY, USZKODZONE POKRYCIE I WIEŻBA DACHU		

25. Rejestr zabytku Nr L/40 A-941
31.07.1968 rok... miejsce przechowywania

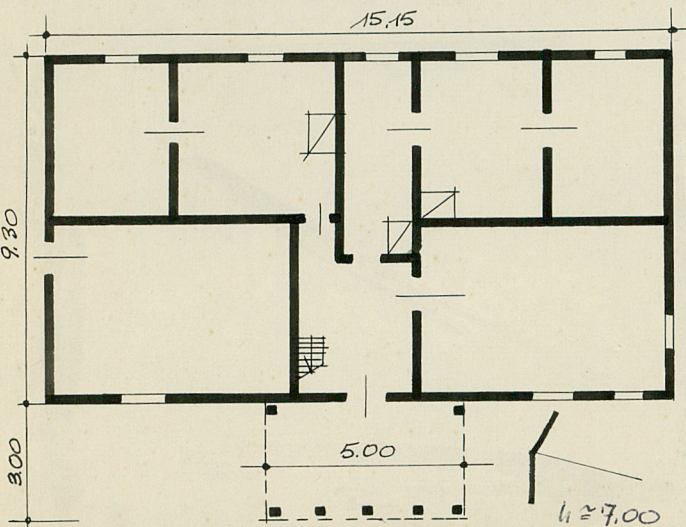
10. Udostępnienie STALE

26. Nazwa księgi hipotecznej 27. Nr hipoteczny

28. Akta

29. Fotografie

30. Inwentaryzacja pomiarowa



CHATA DREWNIANA KONSTRUKCJI ZRĘBOWEJ
 Z GANKIEM PODCIEMIOWYM DREWNIANYM, SZALO-
 WANYM PIONOWO DESKAMI, WSPARTYM NA SIE-
 DMU SŁUPACH Z OZDOBNYMI ZASTRZAKAMI.
 DACH DWUSPADOWY, TRZCINOWY
 BIBLIOGRAFIA:
 DETHELFSEN: BAUERNHÄUSER N. HOLZ KIRCHEN
 IN OSTPREUSSEN. BERLIN 1911.

32. Przebieg prac konserwatorskich

Rok	Wyszczególnienie prac	K o s z t tys. zł

33. Koszty
w tys. zł

Przewidywane

Rzeczywiste

34. Inspekcje

35. Uwagi różne

36. Wypełnił dnia 08.1966R.
K. DEGÓRSKI

37. Sprawdził dnia 08.1966R
K. DEGÓRSKI