

1. Obiekt

Budynek mieszkalny - chałupa

2. Czas powstania

I poł. XIX w

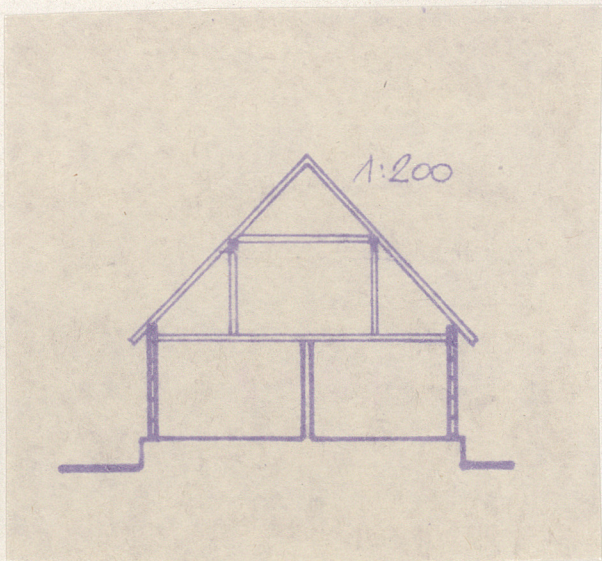
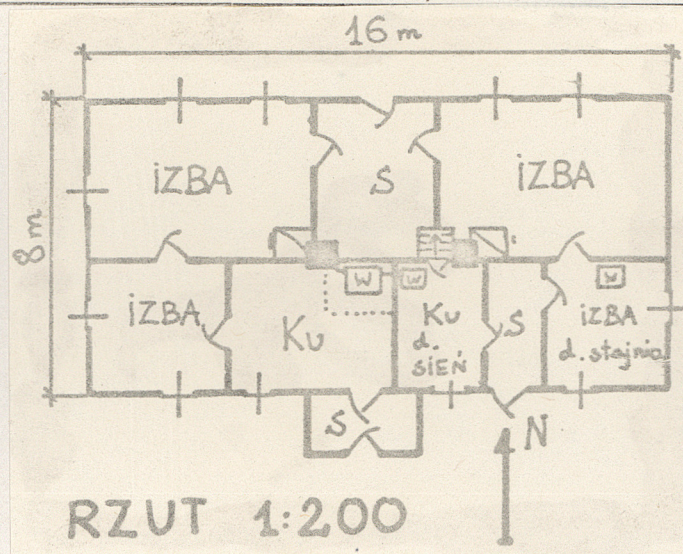
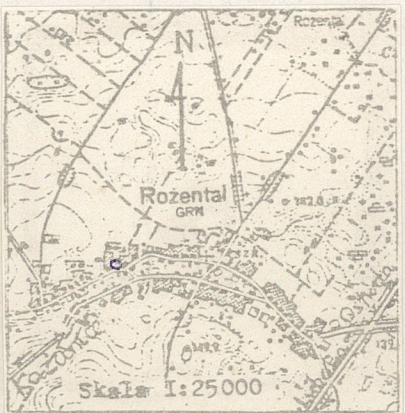
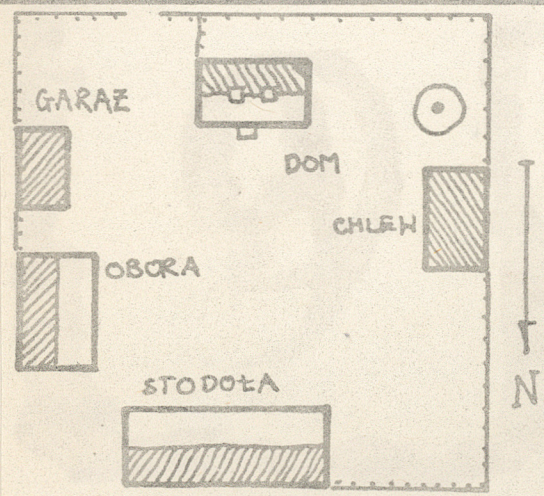
3. Miejscowość

ROŻENTAL



SYTUACJA 1:1000

SZOSA ← droga → Zielkowo



4. Adres

Rożental IOI.

nr hipoteczny

5. Przynależność administracyjna

województwo olsztyńskie

gmina Lubawa

6. Poprzednie nazwy miejscowości

bz

7. Przynależność administracyjna  
przed 1.VI.1975 r.

województwo olsztyńskie

powiat Nowe Miasto Lub.

8. Właściciel i jego adres

L. Kasprzycki

Rożental IOI.

9. Użytkownik i jego adres

J.W.

10. Rejestr zabytków

Nr A-3880 data 3.11.1989

autor zdjęć Tadeusz Korowaj X 1985r  
data wykonania  
miejsce przechowywania negatywów BBiDZ Olsztyn



12. Autorzy, historia obiektu, określenia stylu.

Autorem budowy obiektu był pradziadek obecnego właściciela. 85-letnia matka właściciela twierdzi, że dom wybudował jej dziadek Kazimierz Kasprzycki, który przekazał dom swojemu synowi Mateuszowi.

Znaczących zmian w pierwotnym stanie obiektu dokonano po II wojnie:

- zmiana nastąpiła w systemie ogrzewania - czym/rozebrano kaflowy trzon kuchenny, a na to miejsce wstawiono westfalkę, poza tym wstawiono dwie inne westfalke, jedną w nowej, drugiej kuchni i izbie przerobionej ze stajni/
- stajnię przerobiono na izbę i wtedy drzwi wejściowe przerobiono na okno a wejście do sieni i tej izby wycięto w ścianie zrębu.
- wymieniono słomiane poszycie dachu na dachówkę czerwoną, zakładkową.

13. Opis (sytuacja, materiał i konstrukcja, rzut, bryła, elewacje, dach wnętrze wyposażenie, instalacje)

Obiekt wchodzi w skład zagrody usytuowanej w centrum wsi obok kościoła. Chałupa symetryczna, szerokofrontowa, dwutraktowa posadowiona jest na kamiennej podmurówce polepianej zaprawą gliniano-wapienną i ocementowanej. Na niej spoczywa podwalina z sosnowego kanciaka zawęglowana w rogach na zamek. Na podwalinie leżą belki ścian z sosnowych kanciaków o konstrukcji słupowo-zrębowej zawęglowane na węgiel gładki. Otwory okienne osadzone w węgarach okna pojedyncze, ościeżnicowe, 8-dzielne. Otwory drzwiowe w węgarach, drzwi wejściowe od strony drogi o konstrukcji sponowej z nabitymi, profilowanymi deseczkami w romby. Drzwi wejściowe od podwórza o konstrukcji filongowej. Dach dwuspadowy o konstrukcji krokwiowej wzmacniany jętkami i wsparty na 2 stolcach. Krokwie połączone ze sobą na zakład spoczywają na opasi, najwyższej belce zrębu ścian, a opas z kolei leży na 13 belkach stropowych. Poszycie dachu dachówką czerwoną, zakładkową. Szczyty obite deskami pionowo i ukośnie i oblistwione. Sdany wewnętrzne z sosnowych kanciaków połączone z zewnętrznymi na wpust. Do belek ścian wewnętrznych nabite są ukośnie listewki na których spoczywa wyrzutka gliniano-wapienna, pobielona i pomalowana farbą kredową. Drzwi wewnątrz chałupy filongowe. Podłoga w całej chałupie z desek połączonych ze sobą na wpust i leżących na legarach. Sufit z desek kantówek połączonych na zakład i leżących na belkach stropowych. System ogrzewczy składa się z 3 westfalek i 2 kaflowych pieców ogrzewczych. Przewody kominowe proste, cugowe stojące na gruncie. Obiekt posiada instalację elektryczną i odgromową.



14. Kubatura	15. Powierzchnia użytkowa	16. Przeznaczenie pierwotne	17. Użytkowanie obecne
320 m <sup>3</sup>	128 m <sup>2</sup>	budynek mieszkalny	jak obok
18. Prace budowlane i konserwatorskie, ich przebieg i dokumentacja		19. Stan zachowania (fundamenty, ściany zewnętrzne, ściany wewnętrzne, sklepienia, stropy konstrukcje dachowe, pokrycie dachu, wyposażenie i instalacje)	
		Dobry stan zachowania obiektu.	
20. Najpilniejsze postulaty konserwatorskie			



21. Akta archiwalne (rodzaj akt, numer i miejsce przechowywania)

22. Bibliografia

23. Źródła ikonograficzne i fotografie (rodzaj, miejsce przechowywania, sygnatury)

24. Uwagi różne

25. Wypełnił

T. Korowaj

imię i nazwisko

data

X 1985r

26. Sprawdził

imię i nazwisko

data

27. Załączniki

wkładka do karty ewidencyjnej



1. Miejscowość Rożental IOI	2. Obiekt (nazwa jak w karcie) budynek mieszkalny	3. Zawartość wkładki (nazwa obiektu lub materiału uzupełniającego) 4 fotografie: drzwi wejściowe od drogi, fragm. konstr. ścian i podwaliny, ściana szczytowa, ściana frontowa od ulicy.
--------------------------------	--	---



Wkładkę założył: T. Korowaj X 1985r  
(imię, nazwisko, data)

Miejsce przechowywania negatywów: BBiDZ Olsztyn



1. Miejscowość

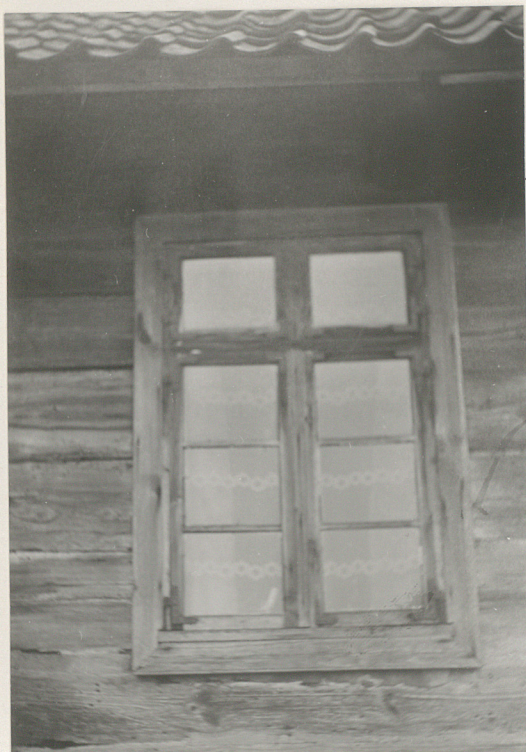
Rożental IOI

2. Obiekt (nazwa jak w karcie)

budynek mieszkalny

3. Zawartość wkładki (nazwa obiektu lub materiału uzupełniającego) 3 fotografie:

okno, widok od podwórza, ściana szczytowa.



Wkładkę założył: T. Korowaj X 1985r  
(imię, nazwisko, data)

Miejsce przechowywania negatywów: BBiDZ Olsztyn

Wzór ODZ 1978 r.