

Nr

A

B

C

D

E

F

G

H

I

J

K

L

M

N

O

P

R

S

T

U

V

W

X

Y

Z

1. Obiekt zabytkowy

Pałac z parkiem

barokowy
zabytkowy

III

2. Miejscowość

Łęziany

gmina RESEL

3. Wiek XX

4. Styl

neobarok

5. Kubatura m³

około 8000

6. Powierzchnia w m²

a) zabytkowa:

b) użytkowa:

7. Materiał
budowlanyprzed
zniszczeniempo
odbudowie

11. Ilość budynków

14. Grunty należące do
zabytku:

ha

a) ściany

cegła

12. Ilość kondygnacji

a) ogrody stylowe

b) sklepienia

13. Użytkowanie wnętrza
według ilości:

b) sady i grunty uprawne

c) stropy

a) izb mieszkalnych

c) lasy

d) wiązania dachu

b) innych pomieszczeń

d) wody

e) krycie dachu

dachówka

c) piwnic

e) inne

8. Wyposażenie architektoniczne

Kaminki, boazerie, stuki.

Był wł. Fischera

15. Przeznaczenie pierwotne budynku

pałac

16. Użytkowanie w latach ubiegłych

pałac

17. Użytkowanie obecne

dom wypoczynkowy

18. Nadaje się do użycia na:

9. Autorzy i data budowy i przebudowy

Zbudowany w 1910 r.

19. Data, rodzaj i stopień zniszczeń i odbudowy

Data

O P I S

znisz-
czenia
%odbu-
dowa
%

VIII. 1939 r.

nie zniszczony

XI. 1939 r.

nie zniszczony

XII. 1945 r.

stan b. dobry

8.64

-

10. Udostępnienie

dostępny

20. Przynależność administracyjna

a) województwo

Olsztyn

b) powiat

Reszel

c) gmina

R

21. Stacja

nazwa stacji

odległość od
stacji w km

a) kolejowa

b) autobusowa

Łęziany

22. Właściciel i jego adres

Fundusz Własny Pracowników
Zarząd - Gdańsk

23. Użytkownik i jego adres

F.W.P. Łęziany: W.S.R.

24. Inwestor i jego adres:

25. Rejestr zabytku nr 2/42

rok 1957

miejsce przechowywania

26. Nazwa księgi hipotecznej

27. Numer

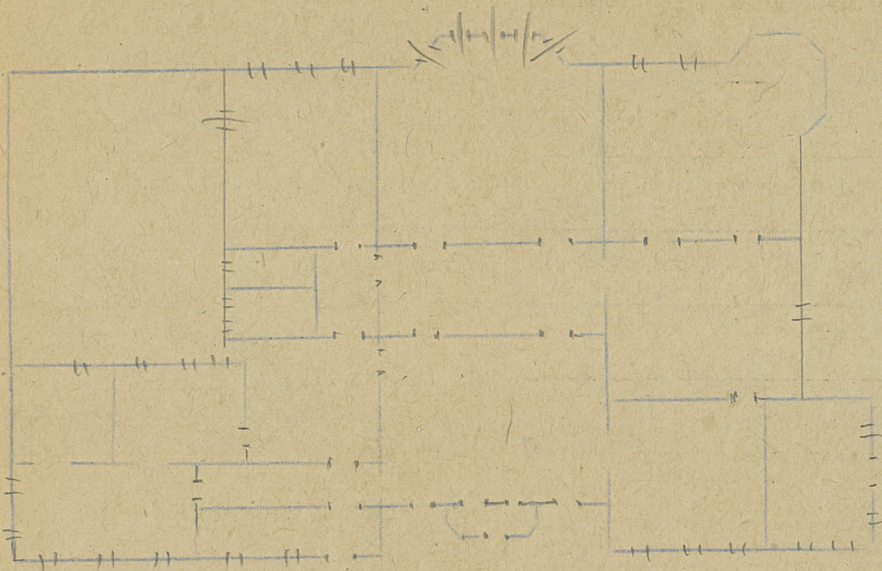
hipoteczny

28. Akta

29. Fotografie

30. Inwentaryzacja pomiarowa

31. Szkic sytuacyjny, plan schematyczny, uwagi opisowe, fotografia



42.15 x 26.20 x 16.00

Pałac murowany, wzniesiony na uncie prostokąta, dwukondygnacyjny, tynkalibony.

32. Przebieg prac konserwatorskich

rok	Wyszczególnienie prac	Koszt tys. zł

33. Koszty w tys. zł	przewidywane	rzeczywiste

34. Inspekcje

35. Uwagi różne

36. Wypełnił dnia
31-V-1957 Z. Ciara

37. Sprawdził dnia
mgr Bohdan Rymaszewski
Mgr inż. arch. DONAT PUTKOWSKI