

Nr

A

B

C

D

E

F

G

H

I

J

K

L

M

N

O

P

R

S

T

U

V

W

X

Y

Z

1. Obiekt zabytkowy

KRUŻGANKI

2. Miejscowość

SWIĘTA LIPKA

/Heilige Linde/

3. Wiek

XVIII

4. Styl

barok

5. Kubatura m³

16096

6. Powierzchnia w m² 2012

a) zabytkowa:

b) użytkowa:

20. Przynależność administracyjna

a) województwo olsztyńskie

b) powiat Kętrzyn

c) gmina Święta Lipka

7. Materiał budowlany

Przed zniszczeniem

Po odbudowie

11. Ilość budynków

4 segmenty

14. Grunty należące do zabytku:

ha

a) ściany

cegła

b) sklepienia

kolebka

c) stropy

d) wiązania dachu

drewno

e) krycie dachu

dachówka
blacha

12. Ilość kondygnacji

1

a) ogrody stylowe

13. Użytkowanie wnętrza według ilości:

a) izb mieszkalnych

b) innych pomieszczeń

c) piwnic

b) sady i grunty uprawne

c) lasy

d) wody

e) inne

21. Stacja

Nazwa stacji

Odległość od stacji w km

a) kolejowa

Kętrzyn

b) autobusowa

w miejscu

22. Właściciel i jego adres

Zakon OO Jezuitów i parafia rzymsko-katolicka

23. Użytkownik i jego adres

Parafia rzymsko-katolicka

24. Inwestor i jego adres

25. Rejestr zabytku Nr

A-45

rok 28.09.1953

miejsce przechowywania

26. Nazwa księgi hipotecznej

27. Nr hipoteczny

28. Akta

29. Fotografie 75, 1965

30. Inwentaryzacja pomiarowa

8. Wyposażenie architektoniczne

Na balustradach i w niszach ok. 40 rzeźb przodków Chrystusa Ch. Perwanger. Polichromia wnętrza przez Meyera/do 1737/, Fischera po 1737 i Mosera 1803. Krata w bramie 1734/K. Schwarz z Reszla.

15. Przeznaczenie pierwotne budynku

krużganki

16. Użytkowanie w latach ubiegłych

krużganki

17. Użytkowanie obecne

krużganki

18. Nadaje się do użycia na

9. Autorzy i data budowy i przebudowy

Pierwszy etap budowy 1704-8. Drugi etap po 1719, budowa narożnych kopuł 1728.

19. Data, rodzaj i stopień zniszczeń i odbudowy

Data

O P I S

Zniszczenia %

Odbudowa %

VIII.1939 r.

XI.1939 r.

XII.1945 r.

1965

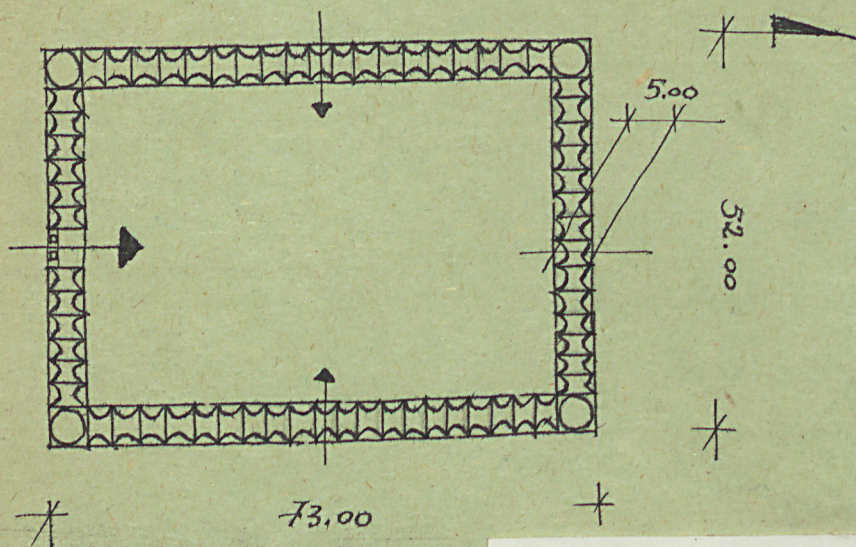
stan zadowalający

10. Udostępnienie

stałe

Z	Y	X	W	V	U	T	S	R	P	O	N	M	L	K	J	I	H	G	F	E	D
---	---	---	---	---	---	---	---	---	---	---	---	---	---	---	---	---	---	---	---	---	---

31. Szkic sytuacyjny, plan schematyczny, uwagi opisowe, fotografia



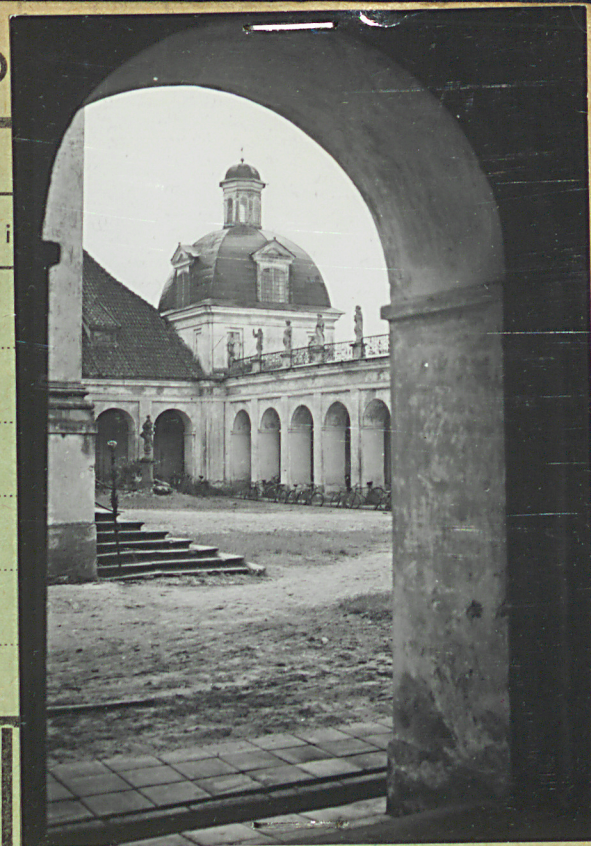
Deutsches Hausland Preussen
Berlin 1952. S. 309



32. Przebieg prac konserwatorskich

[illegible]

33. Koszty w tys. zł	Przewidywane	Rzeczywiste



36. Wypełnił dnia

37. Sprawdził dnia