

1. Obiekt

MAGAZYN ul. Firleja nr 1

2. Czas powstania

XIXw.

3. Miejscowość

PASŁEK

4. Adres ul. Firleja nr 1
/d.Podwale, d.Słowackiego/
nr hipoteczny

5. Przynależność administracyjna

województwo elbląskie

gmina Pasłęk

6. Poprzednie nazwy miejscowości

Holland

Preussisch Holland

7. Przynależność administracyjna
przed 1.VI.1975

województwo olsztyńskie

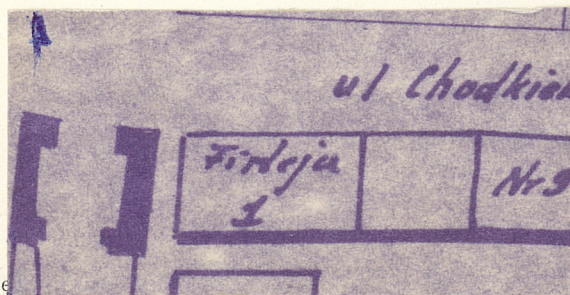
powiat pasłęcki

8. Właściciel i jego adres

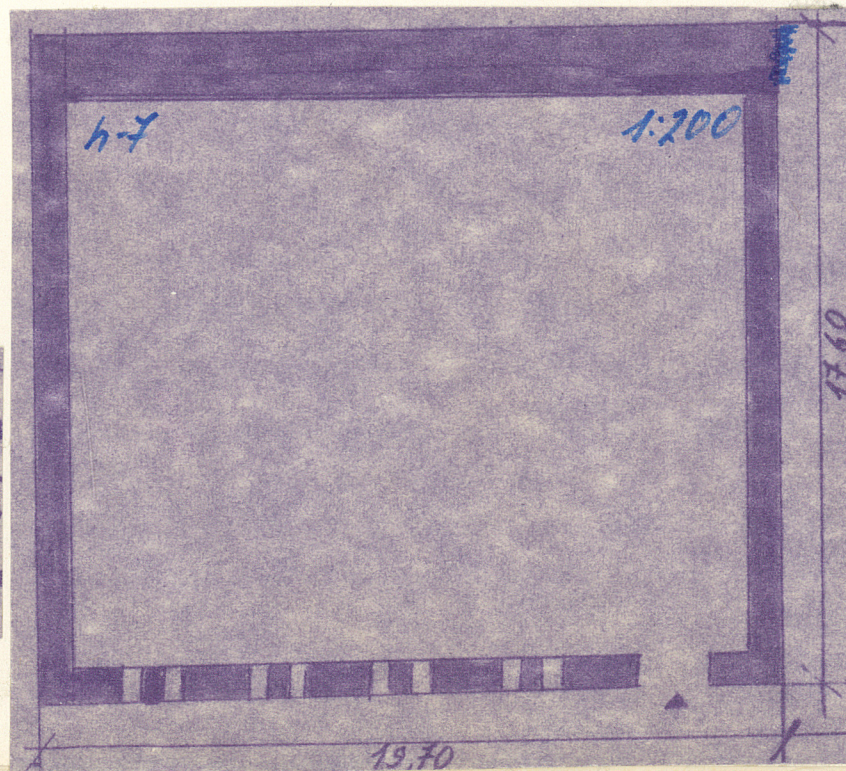
9. Użytkownik i jego adres Magazyn PSS

10. Rejestr zabytków

Nr 348/94 data 12.04.1984



autor zdj
data wykonania
miejsce przechowywania negatywów



12. Autorzy, historia obiektu, określenia stylu.

Magazyn wzniesiony w XIXw.

13. Opis (sytuacja, materiał i konstrukcja, rzut, bryła, elewacje, dach, wnętrze, wyposażenie, instalacje)

Magazyn usytuowany tuż przy Bramie Kamiennej, kalenicą do ul. M. Firlrja. Tylną ścianę magazynu stanowi obronny mur miejski, pozostałe trzy ściany zbudowane z cegły na podmurówce z kamienia i cegieł. Stropy, więźba dachowa i drzwi drewniane, okna z żelazną armaturą, dachówka ceramiczna.

Założony na planie prostokąta, jednotraktowy o dużej hali magazynowej. Dwukondygnacyjny, na wysokiej podmurówce, kryty dachem siodłowym. Elewacja frontowa rozcłonkowana wertykalnie lizenami na pięć płycin połączonych górami odcinkami fryzów ceglanych. W każdej płycinie umieszczone są dwie pary okien na dwóch poziomach. Okna zamknięte są odcinkami łuków i połączone dołem gzymsami podokiennymi. Nad oknami naczółki o łukach wklęsło-wypukłych z ząbkowanego gzymsu ceglanego. W przyziemiu bocznej płyciny zachodniej prostokątny otwór drzwiowy z nadświetlem zamkniętym odcinkiem łuku. Pod okapem ząbkowany fryz ze skośnie ułożonych cegieł. Elewacja tylna i boczne bez okien. Drzwi dwuskrzydłowe bez ozdób. Istniejąca instalacja elektryczna.

14. Kubatura ok. 2400 m ³	15. Powierzchnia użytkowa 300 m ²	16. Przeznaczenie pierwotne magazynowe	17. Użytkowanie obecne magazynowe
18. Prace budowlane i konserwatorskie, ich przebieg i dokumentacja Remont dachu 2 poł.XXw.		19. Stan zachowania (fundamenty, ściany zewnętrzne, ściany wewnętrzne, sklepienia, stropy, konstrukcje dachowe, pokrycie dachu, wyposażenie i instalacje) Stan zachowania dostateczny: - fundamenty o częściowo wypłukanych fugach i ubytkach cegieł 10 - ściany zewnętrzne o nieznacznym ubytku cegieł 5 % zniszcz. - ściany wewnętrzne zaniedbane 10 % zniszcz.? - więźba miejscami zawilgocona 5 % zniszcz.	
20. Najpilniejsze postulaty konserwatorskie			

21. Akta archiwalne (rodzaj akt, numer i miejsce przechowywania)

22. Bibliografia

L. Czubieli i T. Domagała, Zabytkowe ośrodki miejskie
Warmii i Mazur, Olsztyn 1969r. s. 254.

S. Mojzych, Opracowanie historyczne miasta Pasłęka 1977

23. Źródła ikonograficzne i fotografie (rodzaj, miejsce przechowywania, sygnatury)

24. Uwagi różne

25. Wypełnił 4.XI.1978r.

B. Janiszewska

26. Sprawdził