

1. Obiekt

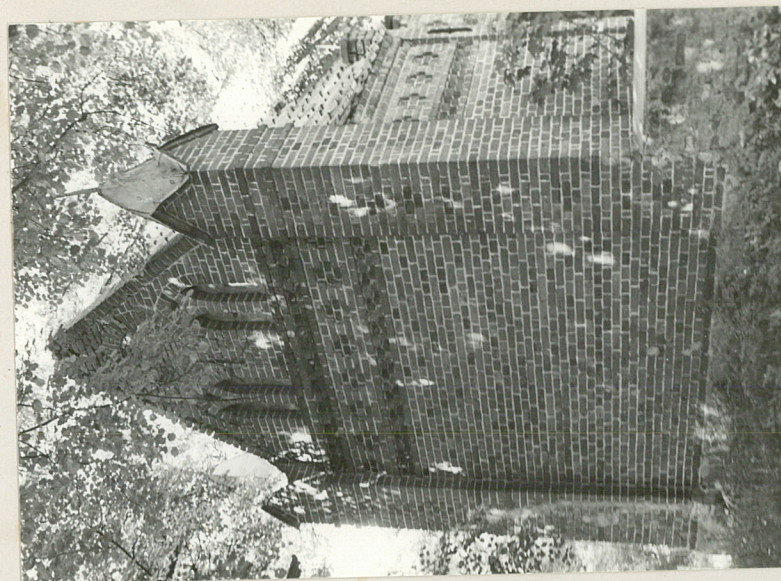
KOSTNICA

1043/2

2. Czas powstania
ok. 1850

3. Miejscowość
LEGINY

11. Zdjęcia, plan sytuacyjny, rzuty



4. Adres
Leginy

nr hipoteczny

5. Przynależność administracyjna
województwo olsztyńskie
gmina Reszel

6. Poprzednie nazwy miejscowości
Legienen / niem. /

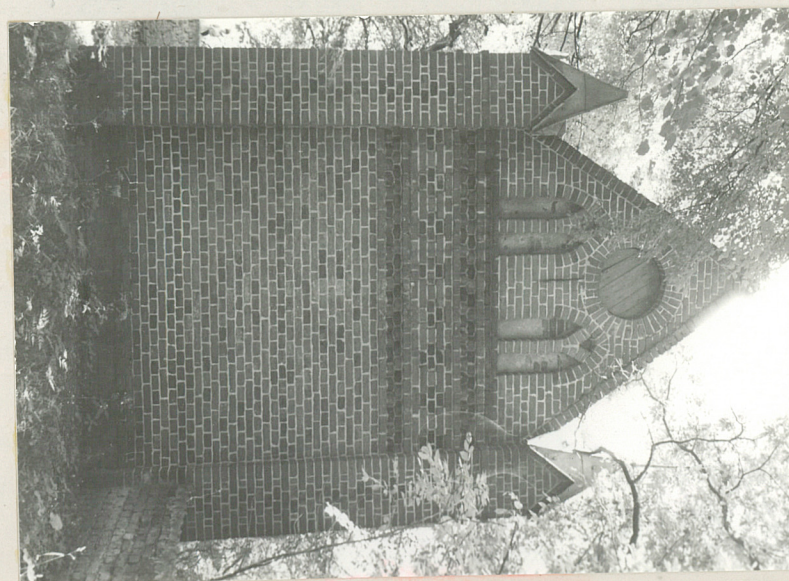
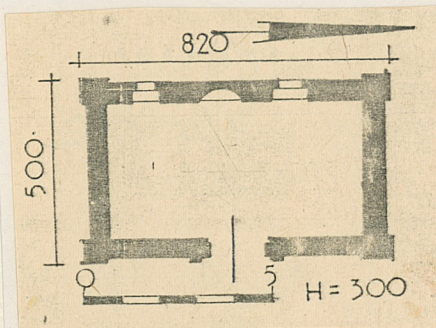
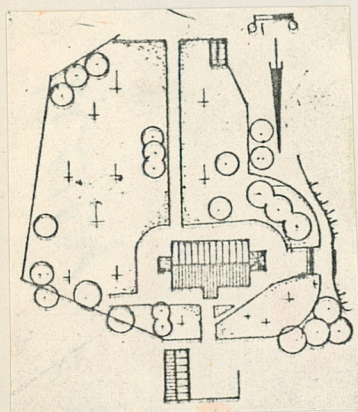
7. Przynależność administracyjna
przed 1.VI.1975 r.
olsztyńskie
województwo,
Ketrzyn
powiat

8. Właściciel i jego adres
Archidiecezja warszawska i
parafia rzymsko-katolicka

9. Użytkownik i jego adres
parafia rzymsko-katolicka

10. Rejestr zabytków

Nr A-2649 data 1979



autor zdjęć Mirosław Rutkowski
data wykonania 10. 07. 1981 r.
miejsce przechowywania negatywów

12. Autorzy, historia obiektu, określenia stylu.

Najstarsza historia nieznana.
Neogotyck.

13. Opis (sytuacja, materiał i konstrukcja, rzut, bryła, elewacje, dach wnętrze wyposażenie, instalacje)

Położony w obrębie terenu kościoła parafialnego, w południowym jego narożniku. Teren odgrodzony murem, otynkowanym murem. Dookoła stary drzewostan: lipa, kasztan. Kostnica leży w obrębie cmentarza przykościelnego.

Murowany, cegła w układzie krzyżowym, na fundamentach z kamienia polnego, łączonego zaprawą. Strop deskowy, płaski. Więźba dachowa drewniana, płatwiowo-stolcowa. Kryty dachówką holenderką zwykłą, pinakle kryte blachą cynkową. Posadzka cementowa, układana kamiennymi płytkami.

Deskowe drzwi, z nakładaną dekoracją listwową w postaci rombów, zamykane na skobel i kłódkę, dwóskrzydłowe, prostokątne. Okna wąskie zamknięte łukiem ostrym, zabite płytami pilśniowymi. W ściankach szczytowych dwa otwory u podstawy z podziałem maswerkowym, ceglany- obecnie przemurowane, powyżej okulus zabity deskami.

Założony na planie prostokąta, jedno pomieszczenie zniszczoną ołtarzową, półkolistą od zachodu i wejściem na osi.

Bryła prosta jednolita, na cokole z kamienia polnych od zachodu i południa z pozostałych stron- murowany. Kryty dachem dwuspadowym, pinakle kryte hełmami ostrosłupowymi.

We wszystkich elewacjach dookoła gzyms z cegieł skośnych, dwuwarstwowy, poniżej pas wglębianych krzyży, poniżej fryz jak wyżej. Całość przy użyciu dwukolorowej cegły: czarnej i czerwonej, co tworzy dodatkowe efekty dekoracyjne. Gzyms kordonowy, profilowany, wałeczkowy.

Instalacje: elektr.

14. Kubatura 195 m ³	15. Powierzchnia użytkowa 41 m ²	16. Przeznaczenie pierwotne kostnica	17. Użytkowanie obecne kostnica
18. Prace budowlane i konserwatorskie, ich przebieg i dokumentacja		19. Stan zachowania (fundamenty, ściany zewnętrzne, ściany wewnętrzne, sklepienia, stropy konstrukcje dachowe, pokrycie dachu, wyposażenie i instalacje) Osuwanie budynku powoduje bardzo widoczne spękania murów, rozstępowanie się struktury, szczególnie od zachodu i na pinaklach.	
20. Najpilniejsze postulaty konserwatorskie			

21. Akta archiwalne (rodzaj akt, numer i miejsce przechowywania)

22. Bibliografia

23. Źródła ikonograficzne i fotografie (rodzaj, miejsce przechowywania, sygnatury)

24. Uwagi różne

25. Wypełnił

A Aleksandra Olesik

Ewa Loga-Sowińska - plan

data 10 . 07 . 1981 r.

26. Sprawdził

imię i nazwisko

data

27. Załączniki

1. Miejscowość

L E G I N Y

2. Obiekt (nazwa jak w karcie)

kostnica

3. Zawartość wkładki (nazwa obiektu lub materiału uzupełniającego)

uzupełnienie punktu 11



Wkładkę założył: Aleksandra Olesik, 10.07.1981
(imię, nazwisko, data)

Miejsce przechowywania negatywów:

Wzór ODZ 1978 r.