

Nr

A

B

C

D

E

F

G

H

I

J

K

L

M

N

O

P

R

S

T

U

V

W

X

Y

Z

1. Obiekt zabytkowy

KOŚCIÓŁ PAR. P.W. ŚW. MARII MAGDALENY

2. Miejscowość

LEGINY

gm. Reszel  
/LEGIENEN/

3. Wiek

XIX

4. Styl

BEZSTYLOWY

5. Kubatura m<sup>3</sup>

2272

6. Powierzchnia w m<sup>2</sup>

a) zabytkowa: 252 b) użytkowa: 252

20. Przynależność administracyjna

a) województwo OLSZTYŃSKIE

b) powiat RESZEL

c) gmina

7. Materiał budowlany

przed zniszczeniem

po odbudowie

11. Ilość budynków

1

14. Grunty należące do zabytku:

ha

a) ściany

cegła

12. Ilość kondygnacji

1

a) ogrody stylowe

b) sklepienia

13. Użytkowanie wnętrza według ilości:

b) sady i grunty uprawne

c) stropy

drzewo

a) izb mieszkalnych

c) lasy

d) więzania dachu

"

b) innych pomieszczeń

4

d) wody

e) krycie dachu

dachówka

c) piwnic

e) inne

21. Stacja

nazwa stacji

odległość od stacji w km

a) kolejowa

KOLNO

8 + 2

b) autobusowa

LEGINY

-

22. Właściciel i jego adres

kościół - rz. - kat.

23. Użytkownik i jego adres

Parafia

24. Inwestor i jego adres:

25. Rejestr zabytku nr

rok \_\_\_\_\_ miejsce przechowywania

26. Nazwa księgi hipotecznej

27. Numer hipoteczny

28. Akta

29. Fotografie P.I.S.

30. Inwentaryzacja pomiarowa

8. Wyposażenie architektoniczne

OETARZ GE. - XVIII W. DWA  
BOCZNE DOL. : KON. XVII  
AMBONA - OK. 1824. KAPL.  
CHREZC. - ROKOKO  
2 DEITY MAGROBOWE  
określenie 1804 - 1772 1910

9. Autorzy i data budowy i przebudowy

ZBUD. 1824, WIEŻA  
DOBUD. 1910, ODNOW.  
1910.

10. Udostępnienie

15. Przeznaczenie pierwotne budynku

16. Użytkowanie w latach ubiegłych

SAKRALNE

17. Użytkowanie obecne

/kościół/

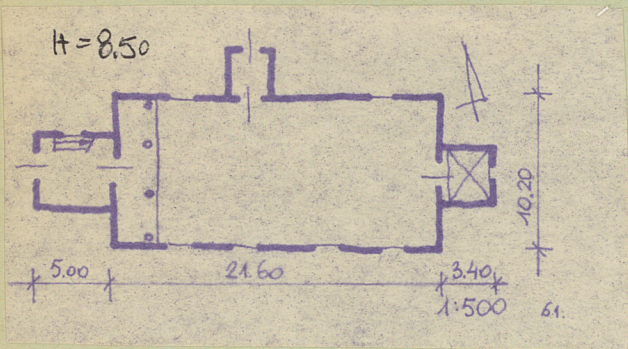
18. Nadaje się do użycia na:

19. Data rodzaj i stopień zniszczeń i odbudowy

Data	OPIS	zniszczenia o/o	odbudowa o/o
VIII. 1939 r.	niezniszczony		
XI. 1939 r.			
XII. 1945 r.			
8.64	stan dobry		



31. Szkic sytuacyjny, plan schematyczny, uwagi opisowe, fotografia



Orientowany. Murowany. Salony. Prostokątny z kłębkiem, od pr.,  
 rektoryj od wch. (z wież z 1910 r. od zgl.). Wnętrze prostokątne  
 stropem o rektoryjnym kształcie.

Döblicher: Die Bau- u. Kunstdenkmäler d. Prov. Ostpreussen  
 H. 10, Kgl. 1894.

32. Przebieg prac konserwatorskich



zestawienie prac	Koszt tys. zł

33. Koszty w tys. zł	przewidywane	rzeczywiste

34. Inspekcje

35. Uwagi różne


36. Wypełnił dnia 10. XI. 1955 prof. B. S. T. S.
---

37. Sprawdził dnia mgr Bohdan Kymaszewski Mgr inż. arch. DONAT PUTKOWSKI
--