

Nr

A

B

C

D

E

F

G

H

I

J

K

L

M

N

O

P

R

S

T

U

V

W

X

Y

Z

1. Obiekt zabytkowy

d. zamek od 1583r - KOŚCIÓŁ EWANGELICKI

2. Miejscowość

BEZKAWKI - BÄSLACK  
gm. ROŚCIEL

3. Wiek XV/XVIII

4. Styl

5. Kubatura m<sup>3</sup>2. 146 m<sup>3</sup>6. Powierzchnia w m<sup>2</sup>

a) zabytkowa:

b) użytkowa:

253 m<sup>2</sup>

20. Przynależność administracyjna

a) województwo

śląskie

b) powiat

Kętrzyński

c) gmina

Bezkawki

7. Materiał budowlany

przed  
zniszczeniempo  
odbudowie

a) ściany

cegła i kamień  
podmurówka  
kamienią

b) sklepienia

-

c) stropy

drewniana  
bełka

d) więzania dachu

drewno

e) krycie dachu

dachówka

11. Ilość budynków

1

12. Ilość kondygnacji

1

13. Użytkowanie wnętrza  
według ilości:

a) izb mieszkalnych

-

b) nnych pomieszczeń

-

c) piwnic

-

14. Grunty należące do  
zabytku:

ha

a) ogrody stylowe

-

b) sady i grunty uprawne

-

c) lasy

-

d) wody

-

e) inne

teren dawnego

0,1 ha

8. Wyposażenie architektoniczne

Dawon 1843

15. Przeznaczenie pierwotne budynku

zamek Rymtalni

16. Użytkowanie w latach ubiegłych

sekr. - kośc. ewang.

17. Użytkowanie obecne

sekr. - kośc. ewang.

18. Nadaje się do użycia na:

dla celów kulturalnych

9. Autorzy i data budowy i przebudowy

zamek ok. 1400 r. przebudowa  
w 1583 na kościół  
kierm. do budowania 1726-30  
przebudowa kościoła  
w 1884 roku.

19. Data rodzaj i stopień zniszczeń i odbudowy

Data

O P I S

znisz-  
czenia  
o/oodbu-  
dowa  
o/o

VIII. 1939 r.

NIE ZNISZCZONY

XI. 1939 r.

-I- -II-

XII. 1945 r.

-II- -II-

X 59

STAN DOŚĆ DOBRY

20%

1965

dla sędziów

21. Stacja

nazwa stacji

odległość od  
stacji w km

a) kolejowa

Kętrzyń

14

b) autobusowa

BEZKAWKI

2,0 km

22. Właściciel i jego adres

PAŃSTWO

23. Użytkownik i jego adres

BEZKAWKI

PARAFIA EWANGELICKA

24. Inwestor i jego adres:

-

25. Rejestr zabytku nr B/86

rok \_\_\_\_\_ miejsce przechowywania

26. Nazwa księgi hipotecznej

27. Numer  
hipoteczny

28. Akta

29. Fotografie

1988-1989

30. Inwentaryzacja pomiarowa

10. Udostępnienie

dostępny



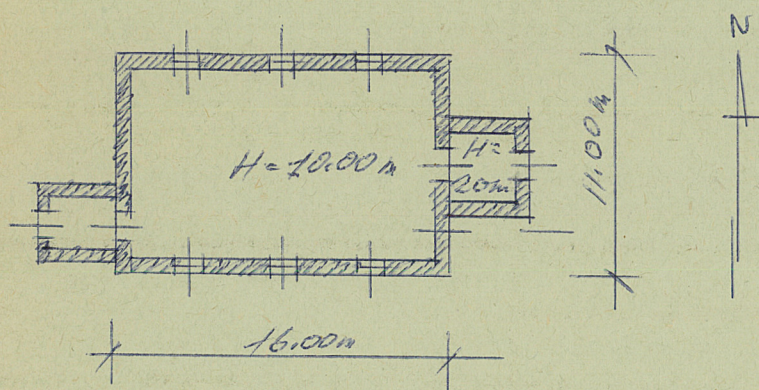
31. Szkic sytuacji



IX. 1957



IX. 1957



Kościół gotycki na wysokim wzgórzu  
otoczony murem obronnym z kamieni  
polnych z końca XIV w. Bramne we  
wsch. portii muru 1583. Jednonawowy.

Deutscher Bau- und Kunstdenkmäler der Provinz Ostpreussen  
H. 2. Königsberg 1888 S. 15.  
Deutsches Ostpreußenland Preussen, Berlin 1952, S. 309.

32. Przebieg prac konserwatorskich

rok	Wyszczególnienie prac	Koszt tys. zł

33. Koszty  
w tys. zł

przewidywane

rzeczywiste

przewidywane	rzeczywiste

34. Inspekcje

35. Uwagi różne

36. Wypełnił dnia

25. VI. 54.

*H. Bygiel*  
*H. Bygiel*

37. Sprawdził dnia

M. Arszyński

15. IX. 1965