

Nr

A

B

C

D

E

F

G

H

I

J

K

L

M

N

O

P

R

S

T

U

V

W

X

Y

Z

1. Obiekt zabytkowy

KAMIENICA — UL. WYSOKA BRAMA 15

2. Miejscowość

LIDZBARK WARM.

3. Wiek

XIX

4. Styl

klasycyzm

5. Kubatura m³

828,0 1530

6. Powierzchnia w m² 127

a) zabytkowa: 120 b) użytkowa: 257

7. Materiał budowlany

przed zniszczeniem

po odbudowie

11. Ilość budynków

1

14. Grunty należące do zabytku:

ha

a) ściany

cegła

12. Ilość kondygnacji

2

a) ogrody stylowe

—

b) sklepienia

—

13. Użytkowanie wnętrza według ilości:

b) sady i grunty uprawne

—

c) stropy

drewno

a) izb mieszkalnych

5

c) lasy

—

d) wiązania dachu

—

b) innych pomieszczeń

7

d) wody

—

e) krycie dachu

dachówka

c) piwnic

—

e) inne

—

8. Wyposażenie architektoniczne

brak

15. Przeznaczenie pierwotne budynku

MIESZKALNE

16. Użytkowanie w latach ubiegłych

MIESZKALNE I HANDLOWE

17. Użytkowanie obecne

—

—

18. Nadaje się do użycia na:

—

—

9. Autorzy i data budowy i przebudowy

II poł. XIX w.

19. Data, rodzaj i stopień zniszczeń i odbudowy

Data

O P I S

zniszczenia
%odbudowa
%

VIII. 1939 r.

mieszkalny

XI. 1939 r.

—

XII. 1945 r.

—

XII. 1957

stan dobry.

1959

zaminowany

15

VII. 1964

zaminowany

10. Udostępnienie

dostępny

20. Przynależność administracyjna

a) województwo

OLSKIE

b) powiat

LIDZBARK WARM.

c) gmina

21. Stacja

nazwa stacji

odległość od stacji w km

a) kolejowa

LIDZBARK

0,8

b) autobusowa

—

0,8

22. Właściciel i jego adres

MRN W LIDZBARKU WARM.

23. Użytkownik i jego adres

M.Z.B.M.

—

24. Inwestor i jego adres:

—

25. Rejestr zabytku nr

L/128

H-502

rok

18.12.1957

miejsce przechowywania

26. Nazwa księgi hipotecznej

27. Numer hipoteczny

28. Akta NR. ORZ. 386/57.

29. Fotografie

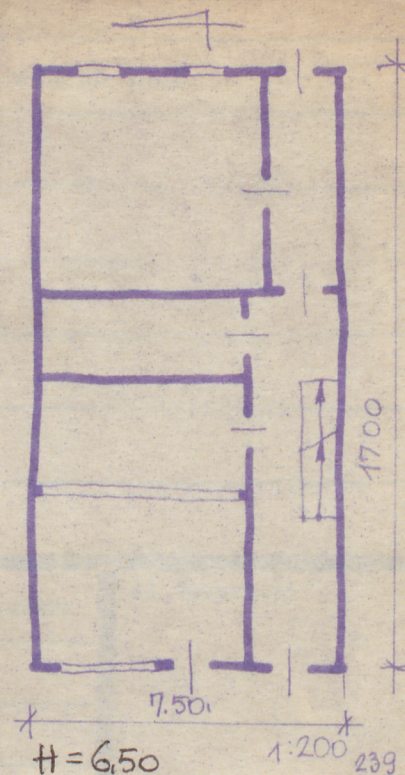
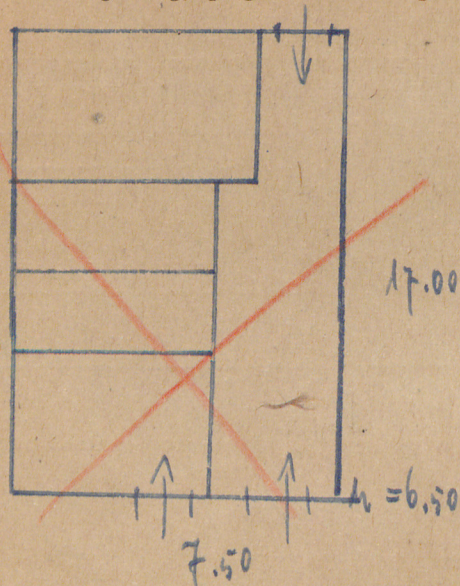
Ug. Kom. Zabyt. - Olsztyn

30. Inwentaryzacja pomiarowa

brak

1329

31. Szkic sytuacyjny, plan schematyczny, uwagi



Koszt
tys. zł

33. Koszty w tys. zł	przewidywane	rzeczywiste

35. Uwagi różne

Obiekt posiada wartość jedynie
jako obiekt wpisany do rejestru
ul. Wys. Brzozna

36. Wypełnił dnia 5. XII. 1957

prof. Tumański

37. Sprawdzał dnia VI. 1964

Mgr inż. arch. DONAT PUŁKOWSKI

W warstwy zabudowie. Na planie prostokąta.
Dach dwuspadowy. Elewacja 3-osiowa.
Gzymsy mikrotektonizacyjne, nad oknami I piętra
wielokątne. Wykucie i okna I piętra posiadają obramie-
nia. Parter przebudowany dla celów handlowych.