

7332

1. Obiekt

DOM ul. A. Steffena 2a

2. Czas powstania

XVIII w.

3. Miejscowość

PASŁEK

4. Adres ul. A. Steffena 2a

nr hipoteczny .....

5. Przynależność administracyjna

województwo .....

gmina .....

6. Poprzednie nazwy miejscowości

Holland

Preussisch Holland

7. Przynależność administracyjna  
przed 1.VI.1975

województwo .....

powiat .....

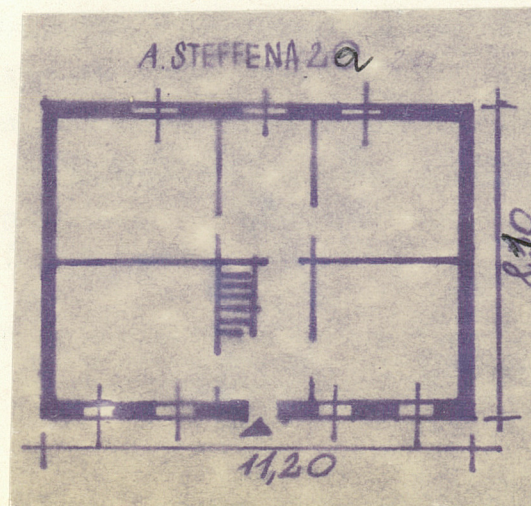
8. Właściciel i jego adres

ADM

9. Użytkownik i jego adres

10. Rejestr zabytków

Nr ..... data .....



autor zdjęć T. RACZEWSKI  
data wykonania 1999  
miejsce przechowywania negatywów



12. Autorzy, historia obiektu, określenia stylu.

Dom wzniesiony w XVIIIw. ostatnio remontowany w 1971r.

13. Opis (sytuacja, materiał i konstrukcja, rzut, bryła, elewacje, dach, wnętrze wyposażenie, instalacje)

Dom usytuowany na skarpie kalenicą do ulicy Augusta Steffena.

Murowany z cegły i otynkowany. Stropy, podłogi, drzwi, ramy okienne i futryny drewniane. Więźba dachowa drewniana konstrukcji krokwiowej, dachówka ceramiczna.

Założony na planie prostokąta z sienią na osi. Dwutraktowy zawiera dwa mieszkania, jedno dwuizbowe, drugie trójizbowe. Parterowy niepodpiwniczony kryty dachem dwuspadowym. Elewacja frontowa pięcioosiowa z czterema prostokątnymi oknami i jednym prostokątnym otworem drzwiowym na osi. Pod okapem gzyms wieńczący. Południowa ściana szczytowa przylega do sąsiedniej kamieniczki, północna ślepa z małym prostokątnym otworem okiennym w szczycie. W elewacji tylnej umieszczone są trzy prostokątne okna. Stolarka pierwotna z okresu budowy domu. Instalacje : elektryczna i wodno-kanalizacyjna. Piece.



14. Kubatura	15. Powierzchnia użytkowa	16. Przeznaczenie pierwotne	17. Użytkowanie obecne
ok. 340 m <sup>3</sup>	ok. 90 m <sup>2</sup>	mieszkalne	mieszkalne
18. Prace budowlane i konserwatorskie, ich przebieg i dokumentacja Podczas remontu w 1971r przestawiono piec zlikwidowano czarną kuchnię, urządzono łazienkę i funkcjonalną kuchnię oraz odnowio- no elewacje i naprawiono dach.		19. Stan zachowania (fundamenty, ściany zewnętrzne, ściany wewnętrzne, sklepienia, stropy, konstrukcje dachowe, pokrycie dachu, wyposażenie i instalacje)	
		Stan zachowania dostateczny. - fundamenty osiadłe 10% zniszcz. - ściany zewn. pękane 15% zniszcz. - ściany wewnętrzne obtłuczone 7% zniszcz. - stropy zużyte 7% zniszcz. - więzania dachowe, krokwie i łaty zawilgocone 10% zniszcz. - pokrycie nieszczelne 5% zniszcz.	
20. Najpilniejsze postulaty konserwatorskie Potrzebny remont bieżący.			



21. Akta archiwalne (rodzaj akt, numer i miejsce przechowywania)

Akta różne od 1945-1975r WKZ Olsztyn

22. Bibliografia

L.Czubiel i T.Domagała Zabýtkowe Ośrodki Miejskie  
Warmii i Mazur, Olsztyn 1969 s 156

S. Mojzych Opracowanie historyczne miasta Pasłęka 1977.

23. Źródła ikonograficzne i fotografie (rodzaj, miejsce przechowywania, sygnatury)

Arch Fot. PPPKZ O/Gdańsk nr 049156

24. Uwagi różne

25 Wypełnił

10 II 1979,

B. Janiszewska

26. Sprawdził