

Nr

II

A

B

C

D

E

F

G

H

I

J

K

L

M

N

O

P

R

S

T

U

V

W

X

Y

Z

1. Obiekt zabytkowy

KOŚCIÓŁ PARAFIALNY PW CHRYSZTUSA KRÓLA

3. Wiek  
XIV4. Styl  
GOTYK5. Kubatura m<sup>3</sup> 46566. Powierzchnia w m<sup>2</sup> 388  
a) zabytkowa: b) użytkowa:

7. Materiał budowlany. Przed zniszczeniem Po odbudowie

a) ściany

CEGLA  
KAMIEŃ

b) sklepienia

/

c) stropy

DREWNO

d) wiązania dachu

DREWNO

e) krycie dachu

DACHÓWKA

11. Ilość budynków 1

12. Ilość kondygnacji 1

13. Użytkowanie wnętrza według ilości:

a) izb mieszkalnych

b) innych pomieszczeń 4

c) piwnic

14. Grunty należące do zabytku: ha

a) ogrody stylowe

b) sady i grunty uprawne

c) lasy

d) wody

e) inne

8. Wyposażenie architektoniczne

2 PKTY NAGROBNE W POSADZCE  
KOŁO OKTARZA - 1649, 1684

15. Przeznaczenie pierwotne budynku SAKRALNE

16. Użytkowanie w latach ubiegłych

17. Użytkowanie obecne SAKRALNE

18. Nadaje się do użycia na

9. Autorzy i data budowy i przebudowy

1329 - ROZPOCZĘCIE BUDOWY

1878; 1929 - ODNOWIENIE

19. Data, rodzaj i stopień zniszczeń i odbudowy

Data

O P I S

Zniszczenia % Odbudowa %

VIII.1939 r.

XI.1939 r.

XII.1945 r.

1958

REMONT GENERALNY DACHU, STOLAR-  
KI, MALOWANIE

1959

VIII 1966

STAN DOBRY

3

2. Miejscowość

JARNOLTOWO

20. Przynależność administracyjna

a) województwo OLSZTYN

b) powiat MORAG

c) gmina MAŁDYTY

21. Stacja Nazwa stacji

Odległość od stacji w km

a) kolejowa MAŁDYTY 1

b) autobusowa BARTY 3

22. Właściciel i jego adres

PARAFIA RZYM-KAT.  
JARNOLTOWO

23. Użytkownik i jego adres

PARAFIA RZYM-KAT  
JARNOLTOWO

24. Inwestor i jego adres

25. Rejestr zabytku Nr 7/15 A-935

31.07.1868

rok ..... miejsce przechowywania

26. Nazwa księgi hipotecznej

27. Nr hipoteczny

28. Akta

29. Fotografie

30. Inwentaryzacja pomiarowa

10. Udostępnienie

STAKE

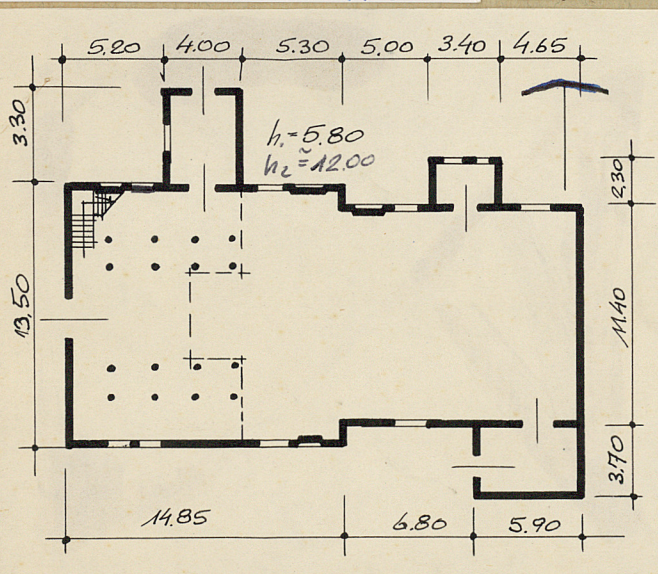




1966



1961



ORIENTOWANY, MUROWANY  
Z KAMienia I CEGŁY,  
TYNKOWANY Z WYJĄTKIEM  
SZCZYTÓW, DWA PRE-  
BITERIUM NIECONIEŻSZE  
I WĘZSZE OD NAWY GŁÓW-  
NĄ ZAMKNIĘTE ŚCIANA PROSTA  
ZE SCHODKOWYM SZCZYTEM  
WNĘTRZNE NAKRUTE STRO-  
PEM PŁASKIM 1878  
NA ZEWNĄTRZ PODZIĄŁY  
BLENDOWE, WSZYSTKIE  
PRZYBUDÓWKI 1878.  
W PŁD. ŚCIANIE NAWY  
PORTAL OSTROKŁOWY,

### 32. Przebieg prac konserwatorskich

Rok	Wyszczególnienie prac	K o s z t tys. zł

### 33. Koszty w tys. zł

### Przewidywane

### Rzeczywiste

### 34. Inspekcje


### 35. Uwagi różne BIBLIOGRAFIA:

BOETTICHER - BAU N. KUNSTDENKMÄLER  
DER PROVINZ OSTPREUSSEN.  
HARNOCH - CHRONIK N. STATISTIK DER  
EVANGELISCHEN KIRCHE IN OST N. WESTPR.  
SCHMID - BAU N. KUNSTDENKMÄLER DER  
ORDENSZEIT IN PREUSSEN T. II.

36. Wypełnił dnia 08.1966r.  
K. DEGÓRSKI

37. Sprawdził dnia 08.1966r.  
K. DEGÓRSKI

DWUKONKOWY. SZCZYT WSCHODNI Z PODZIĄŁEM LIZENOWYM, MIĘDZY  
KTÓRYM - SZESĆ SŁUPKOWYCH BLEND ZWIEDZONYCH FRUDEM Z CEGŁY  
WŁADANEJ RĄBEM SKOSNYM.