

Nr

IV

A

B

C

D

E

F

G

H

I

J

K

L

M

N

O

P

R

S

T

U

V

W

X

Y

Z

Olsztyn'ski

1. Obiekt zabytkowy

KAMIENICA UL. WYSOKA BRAMA 3

2. Miejscowość

LIDZBARK WARM.

3. Wiek

XIX

4. Styl

klasycyzm

5. Kubatura m³

500,7 548

6. Powierzchnia w m²

a) zabytkowa: 98 b) użytkowa: 143

7. Materiał budowlany

przed zniszczeniem po odbudowie

11. Ilość budynków

1

14. Grunty należące do zabytku:

ha

a) ściany

cegła

12. Ilość kondygnacji

2

a) ogrody stylowe

b) sklepienia

13. Użytkowanie wnętrza według ilości:

a) izb mieszkalnych

5 X

b) sady i grunty uprawne

c) stropy

drewno

c) lasy

d) wiązania dachu

drewno

d) wody

e) krycie dachu

dachówka

e) inne

8. Wyposażenie architektoniczne

brak

15. Przeznaczenie pierwotne budynku

MIESZKALNE

16. Użytkowanie w latach ubiegłych

— II —

17. Użytkowanie obecne

— II —

18. Nadaje się do użycia na:

— II —

9. Autorzy i data budowy i przebudowy

19. Data, rodzaj i stopień zniszczeń i odbudowy

Data	O P I S	znisz- czenie %	odbu- dowa %
VIII. 1939 r.	nie zniszczony		
XI. 1939 r.	— — —		
XII. 1945 r.	— — —		
XII. 1957 1959	stan dobry. zmodernizowany	20	
VII. 1964	zmodernizowany		

10. Udostępnienie

dostępny

20. Przynależność administracyjna

a) województwo OLSZTYŃSKIE

b) powiat LIDZBARK WARM.

c) gmina

21. Stacja

nazwa stacji

odległość od stacji w km

a) kolejowa

LIDZBARK

0,8

b) autobusowa

— II —

0,8

22. Właściciel i jego adres

MRN W LIDZBARKU WARM.

23. Użytkownik i jego adres

M. Z. B. M. - U / W

24. Inwestor i jego adres:

— II —

25. Rejestr zabytku nr L/123. A-998

rok 1972/1957 miejsce przechowywania

26. Nazwa księgi hipotecznej

27. Numer hipoteczny

28. Akta NR. ORZ. 379/57

29. Fotografie Woj. Kons. Zabyt - Olsztyn

30. Inwentaryzacja pomiarowa

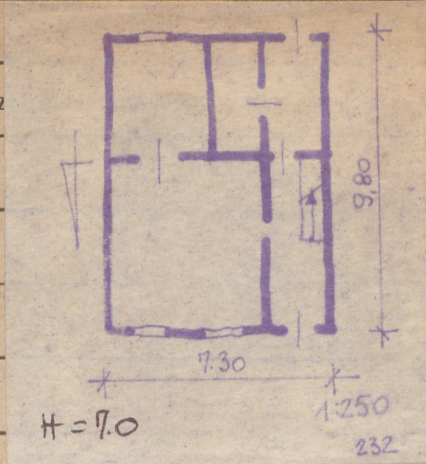
1326 brak



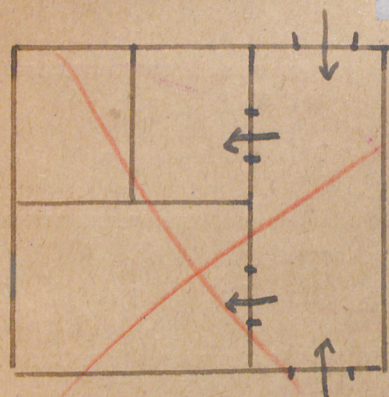
31. Szkic sytuacyjny, plan



x. 1957



Koszt  
tys. zł



Na planie prostokąta.  
obłachem obwspordowym. Elewacja trójosiowa, rozestaw-  
kowana płaskimi bryzysami między kondygnacjami.  
Na pierwszym piętrze obramienia okienne.

Przykryte

33. Koszty  
w tys. zł

przewidywane

rzeczywiste

34. Inspekcje

35. Uwagi różne

Obiekt posiada wewnątrz je-  
dyny jeden element usłownika  
wł. w. Wyp. Brana.

36. Wypełnił dnia 5. XII. 1957

Krzysztof Furanowski

37. Sprawdził dnia VII. 1964

Mgr inż. arch. DONAT PUTROWSKI