

Nr 88

IV

A

B

C

D

E

F

G

H

I

J

K

L

M

N

O

P

R

S

T

U

V

W

X

Y

Z

ELAB

1. Obiekt zabytkowy

Stramińska - ul. Świerkiewicza 21

2. Miejscowość

PASŁEK

IV
MIASTO

3. Wiek

XVIII

4. Styl

barok

5. Kubatura m³

477,5

6. Powierzchnia w m²

a) zabytkowa: 72,5 b) użytkowa: 72,5

20. Przynależność administracyjna

a) województwo

oblastyńskie

b) powiat

Pasłęk

c) gmina

Pasłęk

7. Materiał budowlany

przed
zniszczeniempo
odbudowie

11. Ilość budynków

1

14. Grunty należące do zabytku:

ha

a) ściany

cegła

12. Ilość kondygnacji

2

a) ogrody stylowe

/

b) sklepienia

-

13. Użytkowanie wnętrza według ilości:

b) sady i grunty uprawne

/

c) stropy

drewn.

a) izb mieszkalnych

6

c) lasy

/

d) wiązania dachu

drewn.

b) innych pomieszczeń
/na poddaszu/

1

d) wody

/

e) krycie dachu

dachówka

c) piwnic

2

e) inne

/

21. Stacja

nazwa stacji

odległość od
stacji w km

a) kolejowa

Pasłęk

1,5

b) autobusowa

"

1,5

22. Właściciel i jego adres

M. R. N. Pasłęk

23. Użytkownik i jego adres

ZGK i ZM

M. R. N. wynajmuje lokatorom

24. Inwestor i jego adres:

25. Rejestr zabytku nr

P/178

rok _____ miejsce przechowywania

26. Nazwa księgi hipotecznej

27. Numer
hipoteczny

28. Akta

29. Fotografie

30. Inwentaryzacja pomiarowa

8. Wyposażenie architektoniczne

brak detali

15. Przeznaczenie pierwotne budynku

budynki mieszkalny

16. Użytkowanie w latach ubiegłych

"

"

17. Użytkowanie obecne

"

"

18. Nadaje się do użycia na:

"

"

9. Autorzy i data budowy i przebudowy

Potowa XVIII w.

wg opisu k. XVIII w.

19. Data, rodzaj i stopień zniszczeń i odbudowy

Data

O P I S

znisz-
czenia
%odbu-
dowa
%

VII. 1939 r.

XI. 1939 r.

XII. 1945 r.

XI 1959

VIII 1966

stan zadowalający

zaniechany

ZANIEDBANY

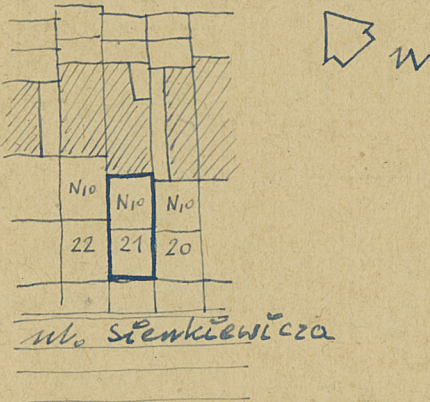
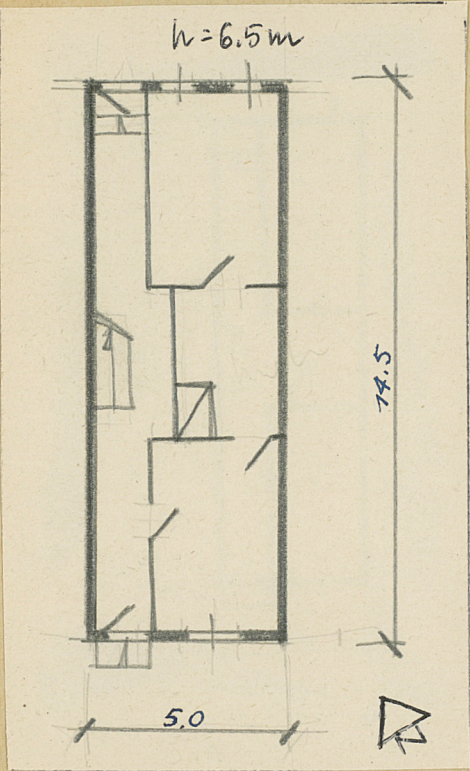
5%

20%

10. Udostępnienie

zamieszkały

31. Szkic sytuacyjny, plan schematyczny, uwagi opisowe, fotografia



32. Przebieg prac konserwatorskich

rok	Wyszczególnienie prac	Koszt tys. zł

33. Koszty w tys. zł	przewidywane	rzeczywiste

35. Uwagi różne



1966

36. Wypełnił dnia

9 VI 1959 Kąty.

37. Sprawdził dnia

VIII 1966 K. DEBORAKI