

Nr

IV

A

B

C

D

E

F

G

H

I

J

K

L

M

N

O

P

R

S

T

U

V

W

X

Y

Z

1. Obiekt zabytkowy

KAMIENICA m. MICKIEWICZA 11

2. Miejscowość Lidzbark Warm.
MIASTO

3. Wiek XIX

4. Styl klasycyzm

5. Kubatura m³

700,5 588

6. Powierzchnia w m² 234

a) zabytkowa: 98 b) użytkowa:

7. Materiał budowlany

przed zniszczeniem

po odbudowie

11. Ilość budynków

1

14. Grunty należące do zabytku:

ha

12. Ilość kondygnacji

2

a) ogrody stylowe

13. Użytkowanie wnętrza według ilości:

a) izb mieszkalnych

4

c) lasy

b) innych pomieszczeń

2+2

d) wody

c) piwnic

1

e) inne

a) ściany

cegła

b) sklepienia

—

c) stropy

drewno

d) więzania dachu

drewno

e) krycie dachu

dachówka

8. Wyposażenie architektoniczne

brak

15. Przeznaczenie pierwotne budynku

16. Użytkowanie w latach ubiegłych

17. Użytkowanie obecne

mieszkalne

18. Nadaje się do użycia na

9. Autorzy i data budowy i przebudowy

Autorzy p.l. XIX w.
około połowy XIX w.

19. Data, rodzaj i stopień zniszczeń i odbudowy

Data

O P I S

Zniszczenia %

dbudowa %

VIII. 1939 r.

niezniszczony

XI. 1939 r.

"

XII. 1945 r.

"

1957

stan dobry

1959

niezniszczony

15

VII. 1964

stan dobry

10. Udostępnienie

dostępne

20. Przynależność administracyjna

a) województwo

obwód m. k.

b) powiat

Lidzbark Warm.

c) gmina

21. Stacja

Nazwa stacji

Odległość od stacji w km

a) kolejowa

Lidzbark

1,5

b) autobusowa

—

1,5

22. Właściciel i jego adres

M.R. K.

23. Użytkownik i jego adres

—

24. Inwestor i jego adres

—

25. Rejestr zabytku Nr 1/136 A-508
rok 18.12.1957
miejsce przechowywania

26. Nazwa księgi hipotecznej

27. Nr hipoteczny

28. Akta

brak

29. Fotografie

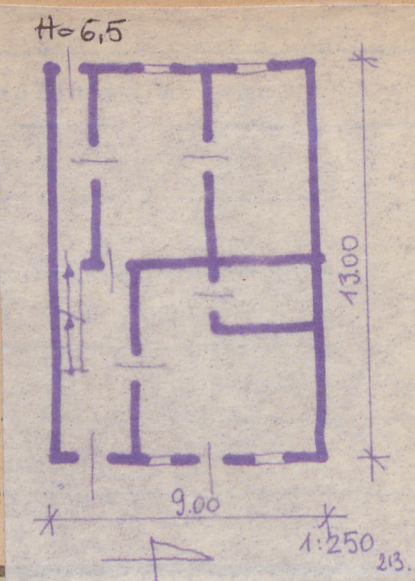
W.K.2.

30. Inwentaryzacja pomiarowa

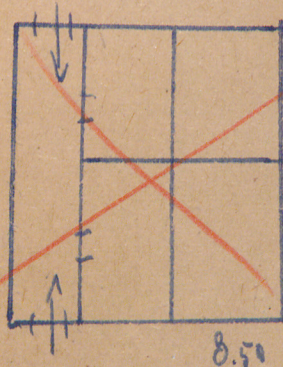
brak

Z Y X W V U T S R P O N M L K J I H G F E D C B A Nr

31. Szkic sytuacyjny, plan schematyczny, uw



Koszt
tys. zł



$M = 6.50$

→ N

W mroźnej rabudzie. Na planie prostokąta
bądź dwuspadowy. Elewacja zewnętrzna
rozbudowana gzymsami i kolumnami
na portale. Stary świetlik usty
mierzający

33. Koszty
w tys. zł

Przewidywane

Rzeczywiste

34. Inspekcje

35. Uwagi różne

remont w 1969

36. Wypełnił dnia 6. XI. 1957.

Jenij Zawadzki

37. Sprawdził dnia

Mgr inż. arch. DONAT TUTTOWSKI