

1. Obiekt zabytkowy

KAMIENICZKA MIESZCZAŃSKA ul. Osińskiego 11

2. Miejscowość

PASEŁEK / PREUSSISCHE
HOLLAND /

HMSIO

3. Wiek
I p. XIX w4. Styl
Klasycyzm5. Kubatura m³ 176,8 m³
z poddaszem ~ 300 m³6. Powierzchnia w m² (7 x 12,6 m)
a) zabytkowa: 88,2 b) użytkowa: 88,2

20. Przynależność administracyjna

a) województwo *ostyński*b) powiat *PASEŁEK*

c) gmina

7. Materiał
budowlanyPrzed znisz-
czeniemPo
odbudowie

11. Ilość budynków 1

14. Grunty należące do zabytku: ha

a) ściany

cegła

—

12. Ilość kondygnacji 2

a) ogrody stylowe

—

b) sklepienia

—

—

13. Użytkowanie wnętrza
według ilości:

b) sady i grunty uprawne

—

c) stropy

drewno

—

a) izb mieszkalnych 5

c) lasy

—

d) więzania
dachu*drewno*

—

b) innych pomieszczeń —

d) wody

—

e) krycie dachu

*dach „s”**dach „s”*

c) piwnic 1

e) inne

—

8. Wyposażenie architektoniczne

*trójkątny szczyt obniżony
profilowany m. gzymsu.
Profilowane oparcie okienne.
Malowany tytuł.*15. Przeznaczenie pierwotne budynku *bud. mieszk.*

16. Użytkowanie w latach ubiegłych 1948 — II —

17. Użytkowanie obecne — II —

18. Nadaje się do użycia na — II —

23. Użytkownik i jego adres

*MR.N — odciążający
lokomotorów*

24. Inwestor i jego adres

9. Autorzy i data budowy i przebudowy
~ 1820 — budowa.*1958 — wyścigowa przebudowa*

19. Data, rodzaj i stopień zniszczeń i odbudowy

Data	O P I S	Znisz- czenia %	Odbu- dowa %
VIII.1939 r.	—		
XI.1939 r.	—		
XII.1945 r.	<i>zaniedbany</i>	10%	
X.1956 r.	<i>zaniedbany</i>	20%	
1958/9	<i>remont</i>		15%
XI.1959 r. VIII 1966	<i>stan dobry stan dobry</i>	3%	

25. Rejestr zabytku Nr *P/186.*

rok miejsce przechowywania

26. Nazwa księgi hipotecznej

27. Nr hipo-
teczny

28. Akta

29. Fotografie

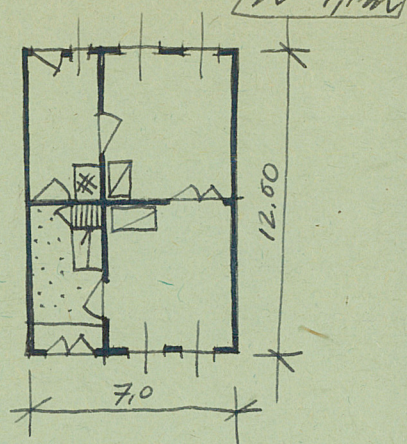
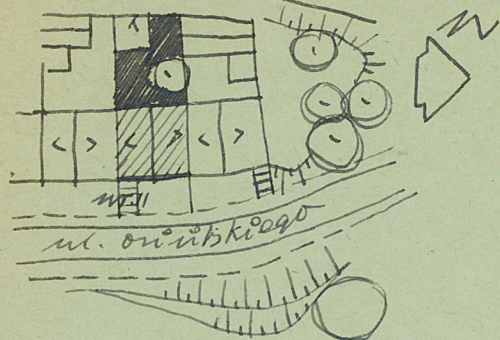
30. Inwentaryzacja pomiarowa

10. Udostępnienie

zaniedbany

Z	Y	X	W	V	U	T	S	R	P	O	N	M	L	K	J	I	H	G	F	E	D	C	B	A	N _r
---	---	---	---	---	---	---	---	---	---	---	---	---	---	---	---	---	---	---	---	---	---	---	---	---	----------------

31. Szkic sytuacyjny, plan schematyczny, uwagi opisowe, fotografia



Budynek jednotraktowy, dwukondygnacyjny,
trójkątny. Ścian zewnętrznych z cokołu
budynku, dach dwurampowy.
Budynek b. ładnie utrzymany
w małej skarpie.



10.X.1959.



32. Przebieg prac konserwatorskich

[illegible][illegible]

35. Uwagi różne



1966

36. Wypełnił dnia

10.XI.1959. *Flow*

37. Sprawdził dnia

VIII 1966 K-DEBORSKI