

7304

1. Obiekt

DOM ul. Osińskiego 11

2. Czas powstania

kon. XVIIIw

3. Miejscowość

PASŁEK

4. Adres ul. Osińskiego 11

nr hipoteczny

5. Przynależność administracyjna

województwo elbląskiegmina Pasłęk

6. Poprzednie nazwy miejscowości

Holland

Preussisch Holland

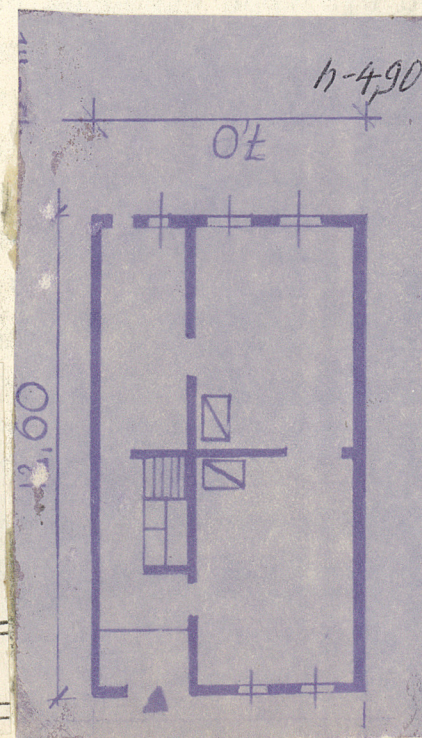
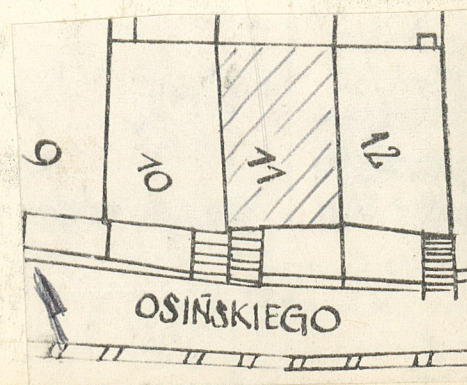
7. Przynależność administracyjna
przed 1.VI.1975województwo olsztyńskiepowiat pasłęcki

8. Właściciel i jego adres

ADM PASŁEK

9. Użytkownik i jego adres

10. Rejestr zabytków

Nr 1058 data6.09/68 2.03.1968

autor zdjęć T. RACZEWSKI
data wykonania 1979
miejsce przechowywania negatywów

12. Autorzy, historia obiektu, określenia stylu.

Dom klasycystyczny wzniesiony w końcu XVIII w.
remontowany w XIX w. i w 1958-1959 r.

13. Opis (sytuacja, materiał i konstrukcja, rzut, bryła, elewacje, dach, wnętrze, wyposażenie, instalacje)

Dom usytuowany na brzegu wzniesienia w zwartej zabudowie,
szczytem do ulicy Osieńskiego.

-Murowany z cegły, otynkowany, kryty dachówką ceramiczną. Stropy
podłogi, więźba dachowa, drzwi i ramy okienne drewniane.

Założony na planie prostokąta, dwutraktowy z sienią
przelotową z boku i klatką schodową w trakcie przednim. Dwukondy-
gnacyjny, podpiwniczony składa się z parteru i mieszkalnego
poddasza. Pomieszczenia od ulicy i od dziedzińca ułożone są
jedno za drugim. Prostokątne kryte płaskimi sufitami bez ozdób.
Elewacja frontowa trójosiowa z prostokątnymi otworami drewnianymi
i jednym otworem drzwiowym z boku. Okna obramowane są profilowa-
nymi opaskami i podkreślone ~~opaskami~~ gzymsami podokiennymi.
Parter od poddasza oddziela profilowany gzyms. Szczyt trójkątny
obramowany od góry gzymsem łamany^m na narożnikach i wierzchołku.
W elewacji tylnej umieszczone są również prostokątne otwory okienne
i jeden drzwiowy. Ściany boczne przylegają do sąsiednich kamie-
niczek. Budynek kryty dachem siodłowym. Pomieszczenia ogrzewane
piecami. Istniejące instalacje elektryczna i wodno-kanalizacyjna.

14. Kubatura	15. Powierzchnia użytkowa	16. Przeznaczenie pierwotne	17. Użytkowanie obecne
ok. 480 m ³	ok. 160 m ²	mieszkalne	mieszkalne
18. Prace budowlane i konserwatorskie, ich przebieg i dokumentacja W 1958-59r, remont obejmował częściową przebudowę wnętrza, reperację dachu i renowację elewacji.		19. Stan zachowania (fundamenty, ściany zewnętrzne, ściany wewnętrzne, sklepienia, stropy, konstrukcje dachowe, pokrycie dachu, wyposażenie i instalacje) Stan zachowania dostateczny: <ul style="list-style-type: none"> - fundamenty zawilgocone 7% zniszcz. - ściany zewnętrzne obtłuczone 7% zniszcz. - ściany wewnętrzne odrapane 5% zniszcz. - stropy zużyte 5% zniszcz. - konstrukcja dachowa zawilgocona 10% zniszcz. - pokrycie dachu nieszczelnie 5% zniszcz. - instalacje zużyte 5% zniszcz. 	
20. Najpilniejsze postulaty konserwatorskie Potrzebny remont bieżący.			

21. Akta archiwalne (rodzaj akt, numer i miejsce przechowywania)

22. Bibliografia

L. Czubiel i T. Domagała Zabytkowe ośrodki miejskie
Warmii i Mazur, Olsztyn 1969 s 254

S. Mojzych Opracowanie historyczne miasta Pasłęka
1977r.

23. Źródła ikonograficzne i fotografie (rodzaj, miejsce przechowywania, sygnatury)

Arch Fot. PP PKZ O/Gdańsk nr neg. 049168

Arch Fot. WKZ Olsztyn nr. neg

24. Uwagi różne

25 Wypełnił 7.XII.1978r

B. Janiszewska

26. Sprawdził