

1. Obi kt

BUDYNEK

MIESZKALNY

2. Czas powstania

pocz. XX w.

3. Miejscowo  

Pienie  no

4. Adres

Pienie  no ul. Czerniachowskie-
nr hipoteczny go 7

5. Przynale  no   administracyjna

województwo Elbl  g

gmina Pienie  no

6. Poprzednie nazwy miejscowo  ci

Mehlsack

7. Przynale  no   administracyjna
przed 1.VI.1975

województwo Olsztyn

powiat Braniewo

8. Wla  ciciel i jego adres

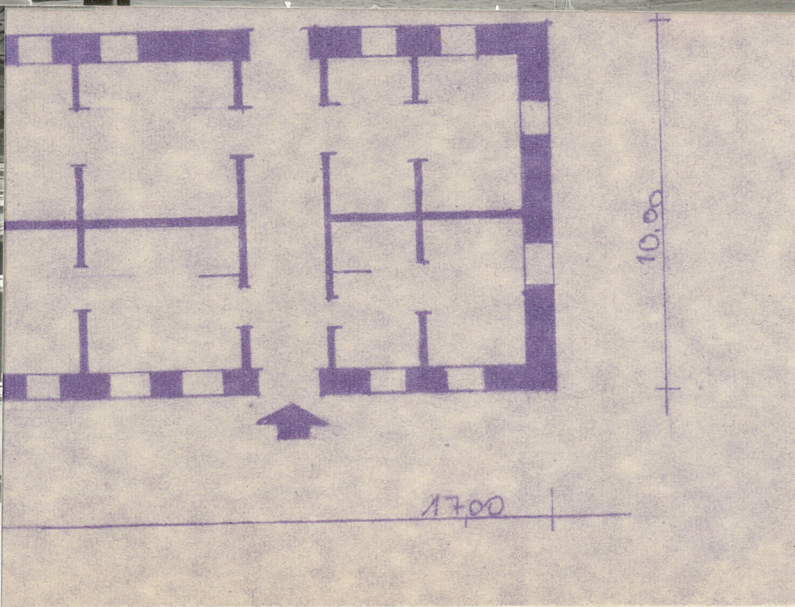
PGKiM

9. U  ytkownik i jego adres

PGKiM

10. Rejestr zabytko  w

Nr data



7585

1. Obiekt

BUDYNEK

MIESZKALNY

2. Czas powstania

pocz. XX w.

3. Miejscowość

Pieniężno

4. Adres

Pieniężno ul. Czerniachowskie-
nr hipoteczny go 7

5. Przynależność administracyjna

województwo Elbląg

gmina Pieniężno

6. Poprzednie nazwy miejscowości

Mehlsack

7. Przynależność administracyjna
przed 1.VI.1975

województwo Olsztyn

powiat Braniewo

8. Właściciel i jego adres

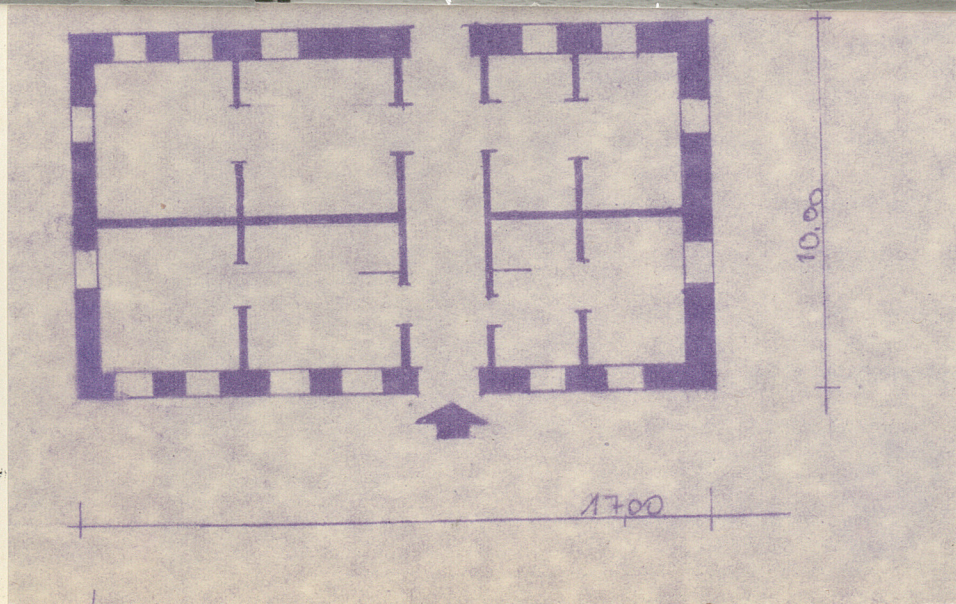
PGKiM

9. Użytkownik i jego adres

PGKiM

10. Rejestr zabytków

Nr data



a
owywania negatywów

1. Obiekt

BUDYNEK

MIESZKALNY

2. Czas powstania

pocz. XX w.

3. Miejscowość

Pieniężno

4. Adres

Pieniężno ul. Czerniachowskie-
nr hipoteczny go 7

5. Przynależność administracyjna

województwo Elbląg

gmina Pieniężno

6. Poprzednie nazwy miejscowości

Mehlsack

7. Przynależność administracyjna
przed 1.VI.1975

województwo Olsztyn

powiat Braniewo

8. Właściciel i jego adres

PGKiM

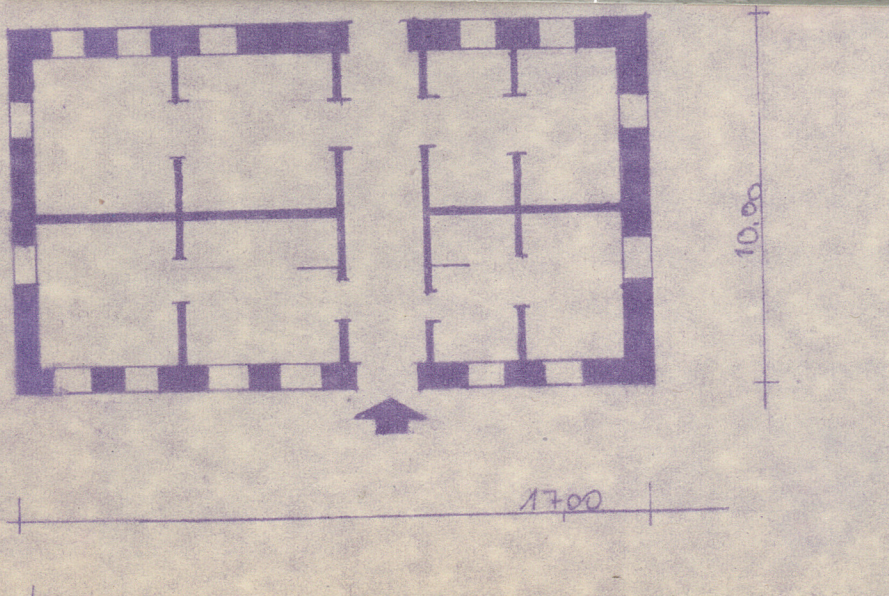
9. Użytkownik i jego adres

PGKiM

10. Rejestr zabytków

Nr data

sytuacyjny, rzuty



a
owywania negatywów

7585

1. Obiekt

BUDYNEK

MIESZKALNY

2. Czas powstania

pocz. XX w.

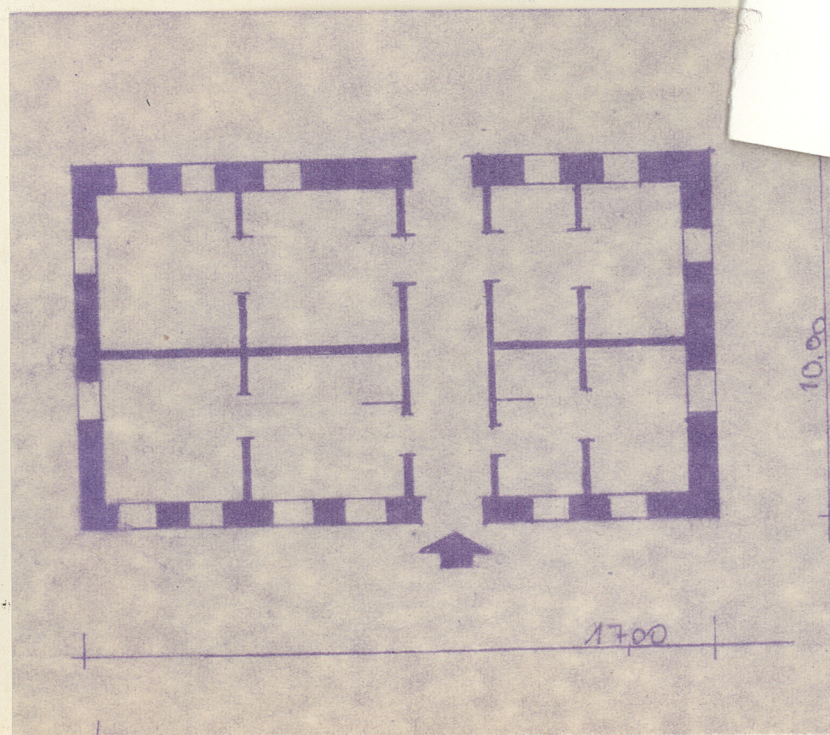
3. Miejscowość

Pieniężno

sytuacyjny, rzuty

Adres

Czerniachowskie-
go 7



8. Wzrost

PGKiM

9. Użytkownik i jego adres

PGKiM

10. Rejestr zabytków

Nr data

a
owywania negatywów

12. Autorzy, historia obiektu, określenia stylu.

Budynek z pocz. XX w.

13. Opis (sytuacja, materiał i konstrukcja, rzut, bryła, elewacje, dach, wnętrze wyposażenie, instalacje)

Usytuowany kalenicowo do drogi, murowany z cegły i otynkowany parterowy, podwyższony ościankę kolankową. Układ pomieszczeń we wnętrzu dwu-traktowy. Elewacja frontowa 7-osiowa z sienią przelotową na 3-osi. Otwory okienne prostokątne zamknięte odcinkowo- obwiedzione rozprofilowanymi opaskami zwieńczone odcinkami profilowanego gzymsu, częściowo zachowana stolarka okienna z dekoracyjnie opracowaną listwą przymykową. Drzwi frontowe w dekoracyjnym listwowym obramieniu, dwuskrzydłowe z naświetlem, płycinowe. Płyciny dekoracyjnie opracowane. Otwór drzwiowy zwieńczony nadprożem w postaci odcinka uskokowego profilowanego gzymsu. Elewację wieńczy profilowany gzyms. Dach dwuspadowy kryty dachówką holenderką, więźba dachowa drewniana konstrukcji krokwiowo-płatwiowej.

14. Kubatura 720 m ³	15. Powierzchnia użytkowa 170 m ²	16. Przeznaczenie pierwotne mieszkalne	17. Użytkowanie obecne mieszkalne
18. Prace budowlane i konserwatorskie, ich przebieg i dokumentacja		19. Stan zachowania (fundamenty, ściany zewnętrzne, ściany wewnętrzne, sklepienia, stropy, konstrukcje dachowe, pokrycie dachu, wyposażenie i instalacje) Ubytki w pokryciu dachu, odpryski tynków na elewacji zewnętrznej. Ogólny stan budynku dobry.	
20. Najpilniejsze postulaty konserwatorskie 15.VI.79 r. Ogólny stan budynku dobry.			

21. Akta archiwalne (rodzaj akt, numer i miejsce przechowywania)

22. Bibliografia

23. Źródła ikonograficzne i fotografie (rodzaj, miejsce przechowywania, sygnatury)

24. Uwagi różne

25. Wypełnił 15.11.74

PPPK2 Olsztyn
Włodzisław Chruszczewski

26. Sprawdził