

Nr

A

C

D

E

F

G

H

I

K

L

M

N

O

P

R

S

T

U

V

W

X

Z

1. Obiekt zabytkowy

KOŚCIÓŁ PAR. P.W. ŚW. MARCINA

2. Miejscowość

gm. LUBOMINO  
ELDITY / ELDITTEN /

3. Wiek XIV / XV

4. Styl GOTYCKI

5. Kubatura m<sup>3</sup>

ok. 3000

6. Powierzchnia w m<sup>2</sup>

a) zabytkowa: ok. 250 b) użytkowa: 350

20. Przynależność administracyjna

a) województwo OLŚTYŃSKIE

b) powiat LIDZBARK WARM.

c) gmina LUBOMINO

7. Materiał budowlany

przed  
zniszczeniempo  
odbudowie

a) ściany

wieży

CEGLA;  
KAMIEŃ  
DREW.

b) sklepienia

c) stropy

DREW.

d) więzania dachu

DREW.

e) krycie dachu

wieży

DACHÓWKI  
BOUT.

11. Ilość budynków

1

12. Ilość kondygnacji

1

13. Użytkowanie wnętrza według ilości:

a) izb mieszkalnych

b) innych pomieszczeń

6

c) piwnic

14. Grunty należące do zabytku:

ha

a) ogrody stylowe

b) sady i grunty uprawne

c) lasy

d) wody

e) inne

8. Wyposażenie architektoniczne

pseudogotyckie, drewniane  
(niezabytkowe)

15. Przeznaczenie pierwotne budynku

sakralne

16. Użytkowanie w latach ubiegłych

17. Użytkowanie obecne

18. Nadaje się do użycia na:

alt. - - -

9. Autorzy i data budowy i przebudowy

ZBUD. ok. 1400 r. (?) \* WIEŻA

ZAPRAWIE W. XVIII - ROZEBRANA

PRZED 1960.

19. Data, rodzaj i stopień zniszczeń i odbudowy

Data

O P I S

znisz-  
czenia  
%odbu-  
dowa  
%

VIII. 1939 r.

WIEŻA WISZĄCA

XI. 1939 r.

WIEŻA WISZĄCA

XII. 1945 r.

DREWNIANA WIEŻA W RUJNIE / rozebrana /

VI. 1960

stan dobry

20

VIII. 1964

stan zaniedbany

10. Udostępnienie

dostępny

21. Stacja

nazwa stacji

odległość od  
stacji w km

a) kolejowa

MIEKOWO

9 km

b) autobusowa

MIEKOWO

9 km

22. Właściciel i jego adres

KOŚCIÓŁ RZ.-KAT.  
Kuria Biskupia - Olsztyn

23. Użytkownik i jego adres

PARAFIA Kościoła - Eldity W.

24. Inwestor i jego adres:

25. Rejestr zabytku nr

A-819

rok 3. 08. 1968 miejsce przechowywania

26. Nazwa księgi hipotecznej

27. Numer  
hipoteczny

28. Akta

brak

29. Fotografie

Woj. Kancel. Zabyt. - Olsztyn

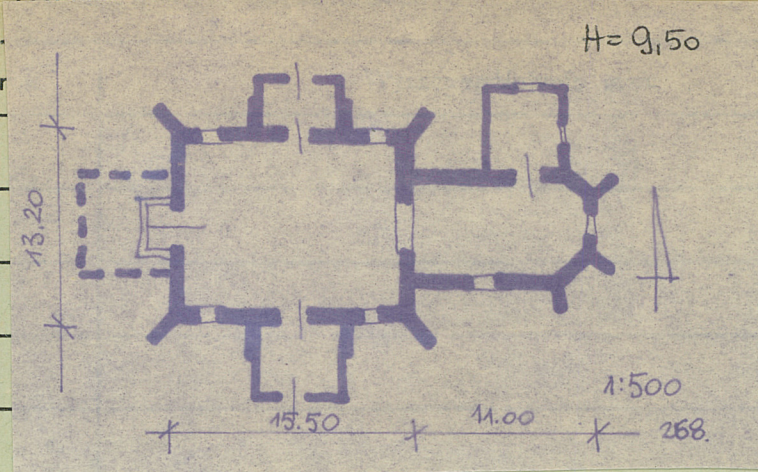
30. Inwentaryzacja pomiarowa

\*) PODWYŻSZONY ZAPRAWIE W. XV / XVI,  
FUNDAMENTY W. XIX, WÓWCAZ  
ODRZUTY DACH, SZCZĘTY PREZBI-  
TERIUM I NAWY W. XIX; KAPLICA PD.  
I KRUCHTA PN. W. XIX;



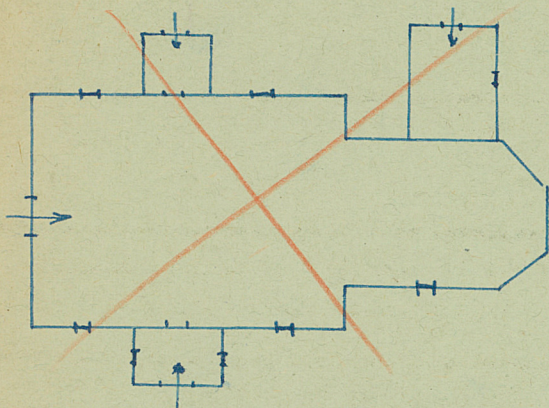


22. Przebieg prac konserwatorskich

Koszt  
tys. zł

## Opis obiektu:

murowany z kamienia  
pełnego, w górnej partii  
cegłany. Zastawiony na  
planie prostokątne, od  
wch. prezbiterium wy-  
łączone. Wnętrze jedno-  
nawowe. Szczyty osdo-  
bione blendami. Dach  
dwuspadowy, dachoskowy.



BOETTICHER: DIE BAU- u. KUNSTDENKM. D. PROV. OSTPREUEN  
H. IV, VII Königsberg 1899 i 1898

RÖHRICH: DIE KOLONISATION DES ERMLANDES / Zs. f. d.  
Gesch. u. Altertumskunde Ermlands Bd. XI/

BIĄŁKOWICZ-KRZCIEŁOWA Z, KATALOG ZABYTKÓW SZTUKI  
miejsc. 1854-5; JSPAN.

33. Koszty  
w tys. zł

przewidywane

rzeczywiste

## 34. Inspekcje

## 35. Uwagi różne

36. Wypełnił dnia 15. X. 1954

Zofia Biełkówna

37. Sprawdził dnia VII. 1964

Mgr inż. arch. DONAT PUTKOWSKI  
mgr. Ryszard Brykowski