

Nr

A

B

C

D

E

F

G

H

I

J

K

L

M

N

O

P

R

S

T

U

V

W

X

Y

Z

1. Obiekt zabytkowy

ZESPÓŁ KLASZTORNY

2. Miejscowość

STOCZEK KLASZTORNY

/KLOSTER SPRINGBORN/

3. Wiek

XVII-XVIII-XIX

4. Styl

5. Kubatura m³6. Powierzchnia w m²

a) zabytkowa:

b) użytkowa:

20. Przynależność administracyjna

a) województwo OLSZTYŃSKIE

b) powiat LIDZBARK WARMIŃSKI

c) gmina KŁOBY

7. Materiał budowlany

Przed zniszczeniem

Po odbudowie

11. Ilość budynków

3

14. Grunty należące do zabytku:

ha

a) ściany

CEGLA

b) sklepienia

- II -

c) stropy

DREWNO

d) wiązania dachu

- II -

e) krycie dachu

DACHÓWKA
BLACHA

12. Ilość kondygnacji

1-3

13. Użytkowanie wnętrza według ilości:

a) izb mieszkalnych

b) innych pomieszczeń

c) piwnic

a) ogrody stylowe

b) sady i grunty uprawne

c) lasy

d) wody

e) inne

21. Stacja

Nazwa stacji

Odległość od stacji w km

a) kolejowa

LIDZBARK

ok. 20 km

b) autobusowa

w/m

22. Właściciel i jego adres

ZGROMADZENIE OO MARIANÓW
W POLSCE

23. Użytkownik i jego adres

KLASZTOR w/m

24. Inwestor i jego adres

j.w.

25. Rejestr zabytku Nr

rok 1963 miejsce przechowywania

26. Nazwa księgi hipotecznej

27. Nr hipoteczny

28. Akta

29. Fotografie

30. Inwentaryzacja pomiarowa

8. Wyposażenie architektoniczne

VIDE: POSZCZEGÓLNE KARTY

15. Przeznaczenie pierwotne budynku

sakralne

16. Użytkowanie w latach ubiegłych

- II -

17. Użytkowanie obecne

- II -

18. Nadaje się do użycia na

- II -

19. Data, rodzaj i stopień zniszczeń i odbudowy

Data

O P I S

Zniszczenia %

Odbudowa %

VIII. 1939 r.

XI. 1939 r.

XII. 1945 r.

VIII. 1964

stan dobry

9. Autorzy i data budowy i przebudowy

KOŚCIÓŁ: ROTUNDA 1639-41, PREZBITE-
RIUM 1708-10, KRUCHTA - 1. poł. w. XX,
ROTUNDA ODNAWIANA 1682, 1826-41 w REKACH
PRUSKICH, KLASZTOR: 1666-72 WZNIĘSIENIE,
ROZBUDOWANY 1716-17 oraz 1864-5, ODNAWIANY
1909, 1913, KRZYŻANIEK 1708-11, 1741.

10. Udostępnienie

dostępny

Z Y X W V U T S R P O N M L K J I H G F E D C B A Nr

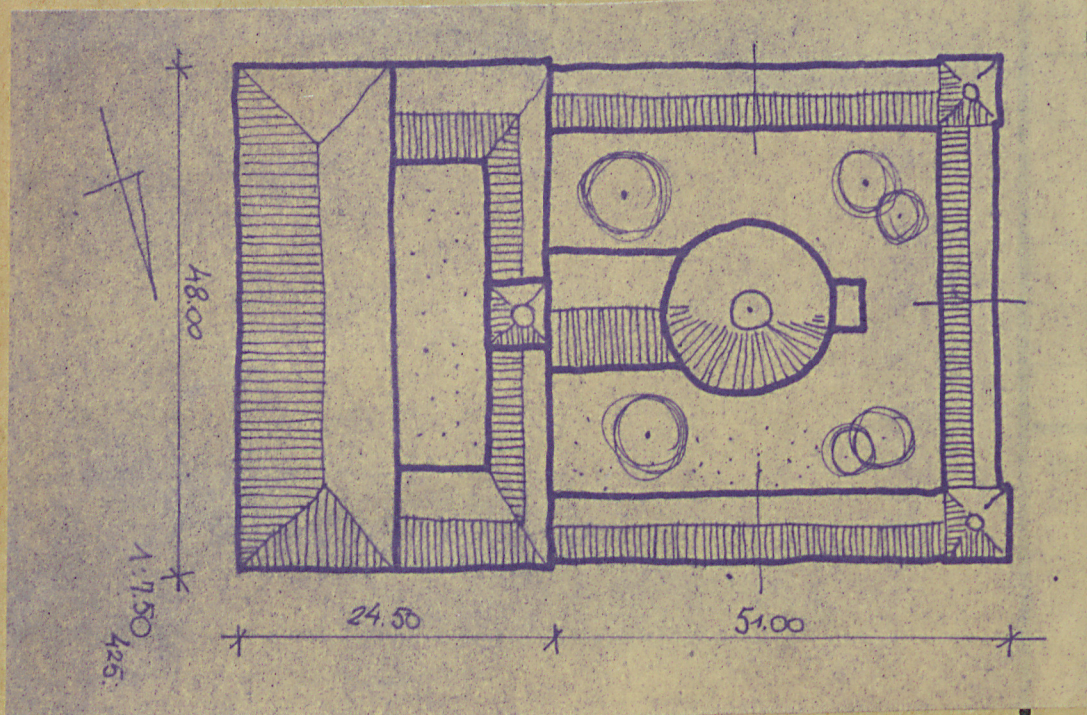
✓

31. Szkic sytuacyjny, plan schematyczny, uwagi opisowe, fotografia



32. Przebieg prac konserwatorskich

Rok	Wyszczególnienie prac	K o s z t tys. zł



Koszty w tys. zł	Przewidwane	Rzeczywiste

34. Inspekcje

STÓCZEK

Uwagi różne

36. Wypełnił dnia VIII. 1964.
mgr. Ryszard Brykowski
mgr. Sławomir Pukowski
37. Sprawdził dnia