

Nr

A

B

C

D

E

F

G

H

I

J

K

L

M

N

O

P

R

S

TWARMIŃSKA

MAZURSKIE

Y

Y

Y

Y

Z

1. Obiekt zabytkowy

DOM NR 1(53)/DWOREK/

2. Miejscowość

ROKITNIK

gm. Kiewity

3. Wiek

XIX

4. Styl

5. Kubatura m<sup>3</sup>

1070

6. Powierzchnia w m<sup>2</sup>

230

a) zabytkowa:

b) użytkowa:

7. Materiał budowlany

Przed zniszczeniem

Po odbudowie

11. Ilość budynków

1

14. Grunty należące do zabytku:

ha

20. Przynależność administracyjna

a) województwo

b) powiat

c) gmina

Chotyń  
Wielka Baka  
KIEWITY

a) ściany

cegła

b) sklepienia

c) stropy

drewno

d) więzania dachu

II

e) krycie dachu

dobre

12. Ilość kondygnacji

1

13. Użytkowanie wnętrza według ilości:

a) izb mieszkalnych

10

b) innych pomieszczeń

3

c) piwnice

a) ogrody stylowe

b) sady i grunty uprawne

c) lasy

d) wody

e) inne

21. Stacja

Nazwa stacji

Odległość od stacji w km

a) kolejowa

LIDZBARK

b) autobusowa

Krekele

22. Właściciel i jego adres

skarb Powiatu

8. Wyposażenie architektoniczne

brak

15. Przeznaczenie pierwotne budynku

mieszkalne

16. Użytkowanie w latach ubiegłych

- II -

17. Użytkowanie obecne

- II -

18. Nadaje się do użycia na

cele

- II -

9. Autorzy i data budowy i przebudowy

M. K. J. XIX w.

19. Data, rodzaj i stopień zniszczeń i odbudowy

Data

O P I S

Zniszczenia %

Odbudowa %

VIII.1939 r.

nieznany

XI.1939 r.

II

XII.1945 r.

II

1960

nieznany

VII.1964

stan zachowania - zniszczenia

25. Rejestr zabytku Nr

A-845

rok

08.1968

miejsce przechowywania

26. Nazwa księgi hipotecznej

27. Nr hipoteczny

28. Akta

W.K.2.

29. Fotografie

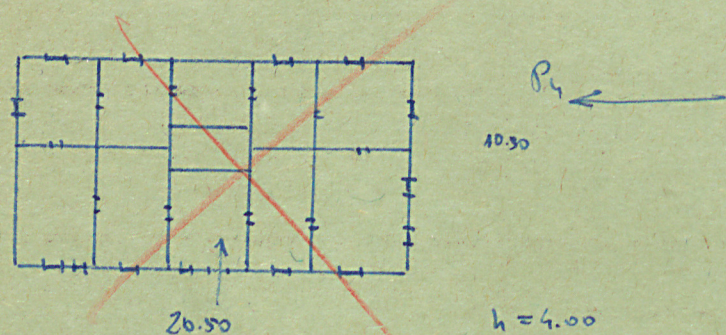
brak

30. Inwentaryzacja pomiarowa

W.K.2.



31. Szkic sytuacyjny, plan schematyczny, uwagi opisowe, fotografia



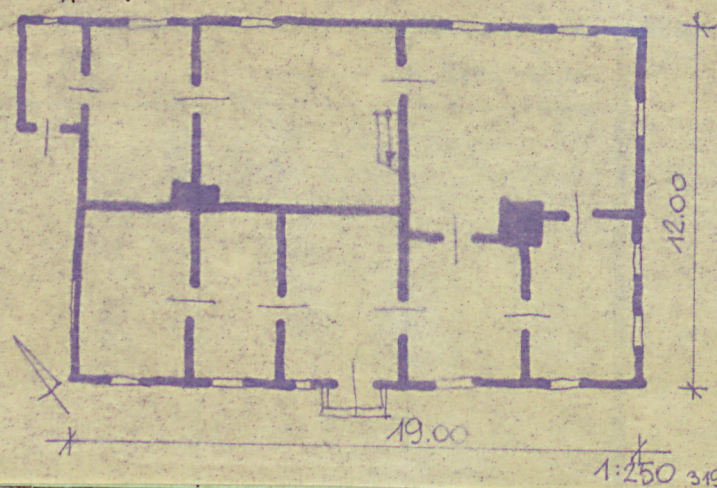
Opis obiektu:

Wolnostojący. Murowany z cegły, pokryty dachem dwuspadowym. Wnętrze wyłożone drewnianymi deskami. Parter drewniany, dachówka, z nakładkami: okładkami.

gólnienie prac

Koszt  
tys. zł

H = 4.70



cje

35. Uwagi różne

36. Wypełnił dnia

6.6. 1960.

37. Sprawdził dnia

VIII. 1964.

Mgr inż. arch. DONAT PUTKOWSKI