

Nr

A B C D E F G H I J K L M N O P R S T U V W X Y Z

1. Obiekt zabytkowy

KOŚCIOŁ D.D. ŚW. KRZYŻA w w. Wauzyca

2. Miejscowość

KREKOLÉ

Olinetyński

3. Wiek

XVII

4. Styl

gotyk

5. Kubatura m³

3400

6. Powierzchnia w m²

a) zabytkowa: 390 b) użytkowa: 390

7. Materiał budowlany

Przed zniszczeniem

Po odbudowie

11. Ilość budynków

1

14. Grunty należące do zabytku:

ha

a) ściany

cegła

b) sklepienia

c) stropy

drewno

d) więzania dachu

e) krycie dachu

dachówka

12. Ilość kondygnacji

1+3

a) ogródki stylowe

13. Użytkowanie wnętrza według ilości:

a) izb mieszkalnych

/

c) lasy

b) innych pomieszczeń

5

d) wody

c) piwnic

/

e) inne

8. Wyposażenie architektoniczne

Ołtarz gł. 2. Ławne barokowe.

pozi. w.

ambona - barokowa - XVIII w.

drewniany dach wewnątrz wyłazły
na 6 cm. stropach z tegoż czasu
w nowym stropie z fasety w XVIII (1723).

15. Przeznaczenie pierwotne budynku

sakralne

16. Użytkowanie w latach ubiegłych

17. Użytkowanie obecne

18. Nadaje się do użycia na

cele ---

9. Autorzy i data budowy i przebudowy

PIERWOTNY z w. XIV;

zbud. w XVII; konsekrowany 1582

rozbud. w XIX.

odbudowany - 1723-25

19. Data, rodzaj i stopień zniszczeń i odbudowy

Data

O P I S

Zniszczenia
o/nOdbudowa
v.

VIII.1939 r.

niezmieniony

XI.1939 r.

XII.1945 r.

VI.1960

VII.1964

stan zachowania dobry

20. Przynależność administracyjna

a) województwo

Olinetyński

b) powiat

Zielonka Wawrz.

c) gmina

Kiwity

21. Stacja

Nazwa stacji

Odległość
od stacji
w km

a) kolejowa

Samolubie

3,5

b) autobusowa

4.

22. Właściciel i jego adres

Kuria Bisk. - Olinetyński

23. Użytkownik i jego adres

Parafia Kościoła

24. Inwestor i jego adres

25. Rejestr zabytku Nr

A-834

rok 1.08.1968

miejsce przechowywania

26. Nazwa księgi hipotecznej

27. Nr hipoteczny

28. Akta

brak

29. Fotografie

Wz. Konserw. Zabyt. - Olinetyński

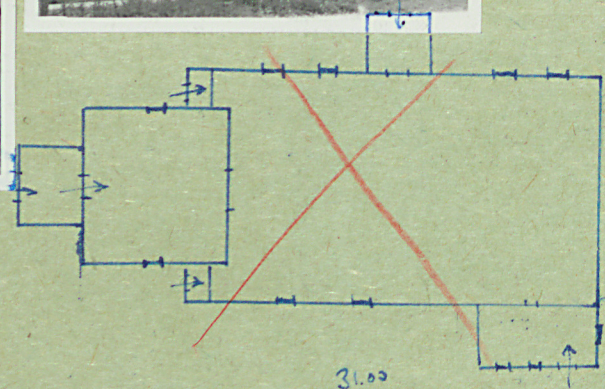
30. Inwentaryzacja pomiarowa

10. Udostępnienie

dotyczy

*) sklepienia w ławach i przykrycia wieży

31. Szkic sytuacyjny, plan schematyczny, uwagi opisowe, fotografia



Opis obiektu.

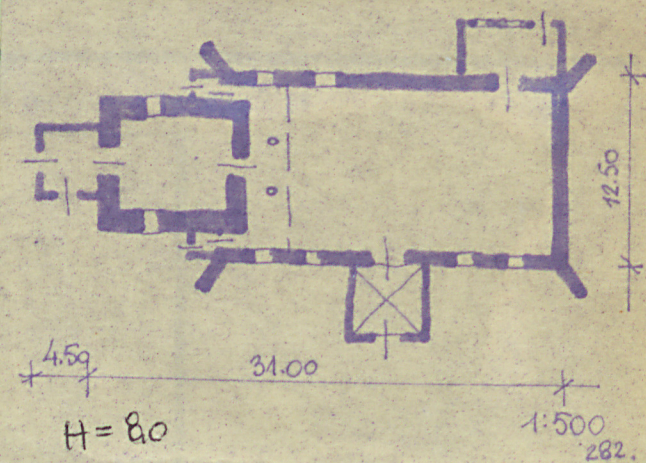
Orientowany. Mury z cegły, na podmurówkach. Założony na planie prostokąta. Salowy. Od zach. wieża na planie kwadratu z wieżą kłębłą. Dach dwuspadowy, dachówkowy. Od zach. ozdobny narys.

Bibliografia.

Z. Piotrowski-Krigerowa - Katalog Zabytków Sztuki pow. Lubliński Varum. P.I.S.

35. Uwagi różne

*Czynny właściciel
haseł i kowalstwa dekoracyjne w. XVIII (112)
ZAKRYSTIA dobudowana w. XIX-XX.*



36. Wypełnił dnia VI. 1960

R. Jurek

37. Sprawdził dnia VII. 1960

Mgr inż. arch. DONAT PUTKOWSKI

mgr. Ryszard Brykowski

Koszt
tys. zł