

Nr

A

C

D

E

F

G

H

I

K

L

M

N

O

P

R

S

T

U

V

W

X

Z

1. Obiekt zabytkowy

KOŚCIÓŁ PAR. P.W. ŚW. APOST. PIOTRA I PAWEŁA

2. Miejscowość

KIWITY / KIWITTEN /

3. Wiek

XIV/XV

4. Styl

GOTYK

5. Kubatura m³9100
ok. 5.0006. Powierzchnia w m²

a) zabytkowa: 480 b) użytkowa: 600

20. Przynależność administracyjna

a) województwo OLSZTYŃSKIE

b) powiat LIDZBARK WARM.

c) gmina KIWITY

7. Materiał budowlany

przed zniszczeniem

po odbudowie

11. Ilość budynków

1

14. Grunty należące do zabytku:

ha

21. Stacja

nazwa stacji

odległość od stacji w km

a) kolejowa

TOLMIKI

ok. 9 km

b) autobusowa

KIWITY

ok. 13 km

22. Właściciel i jego adres

KOŚCIÓŁ RZ.-KAT. w Polsce

23. Użytkownik i jego adres

PARAFIA rzymsko-kat. w Polsce

24. Inwestor i jego adres:

25. Rejestr zabytku nr

825
rok 1.09.1968
miejsce przechowywania

26. Nazwa księgi hipotecznej

27. Numer hipoteczny

28. Akta

29. Fotografie P.I.J.

30. Inwentaryzacja pomiarowa

8. Wyposażenie architektoniczne

DETARZ GŁ., DWA BOCZNE, AMBONA,
CIESCIOVO CHÓR 1442.2 ORGANAMI,
KAPLICA CHCIELNA, DWA KONFESIO-
NAŁY. - BAROK I ROKOKO. W XVIII.
EPITAFIUM EUSTACHEGO V. KNOBELSDORFF.
PEŁTA NAGR. BPA JATTA WILDE +1532 [+1671]

15. Przeznaczenie pierwotne budynku

16. Użytkowanie w latach ubiegłych

SAKRALNE / KOŚCIÓŁ /

17. Użytkowanie obecne

18. Nadaje się do użycia na:

9. Autorzy i data budowy i przebudowy

ZBUD. ZAPENNE W KOIV. W. XIV.
KRUCHTA DOBUD. W I. POŁ. W. XIX.
GÓRNE KONFIG. WIEŻY - 1687.

19. Data, rodzaj i stopień zniszczeń i odbudowy

Data	OPIS	znisz- czenia %	odbu- dowa %
VIII. 1939 r.	niezniszczony		
XI. 1939 r.			
XII. 1945 r.	?		
V. 1954	W 30. 7. 1954 dokonano i w tym celu dokonano wzmocnienia i zabezpieczenia		
VIII. 1964	stan zachowania dobry		

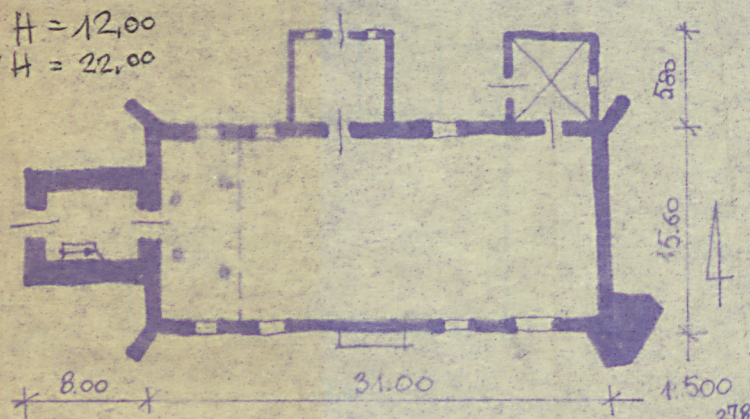
10. Udostępnienie

stałe

3

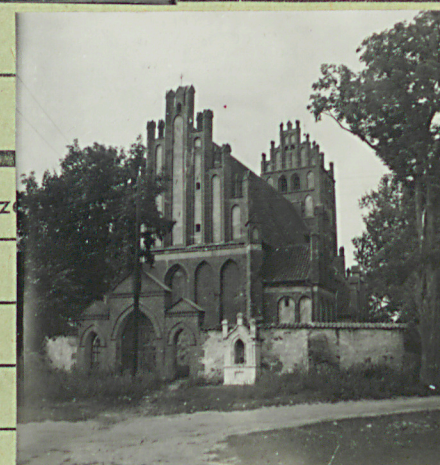


H = 12,00
w H = 22,00



Opis obiektu.

Wnętrze z regły
na planie
te, od zach.
a planie kw-
od wch. nęty
ozdobiony
ni. Wnętr-
snej dekoracji
salony. Dach
wspadowy,
dachówce



QUAST: DENKMALE DER BAUKUNST IN PREUSSEN
Berlín 1852

BOETTICHER: D. BAU- U. KUNSTDENKM. D. PROV. OST PREUSSEN
H. IV, VIII Kösg. 1854, 1858

KÖHRICH: KOLONISATION D. ERKLANDS / E. Z. B. 18/

35. Uwagi różne

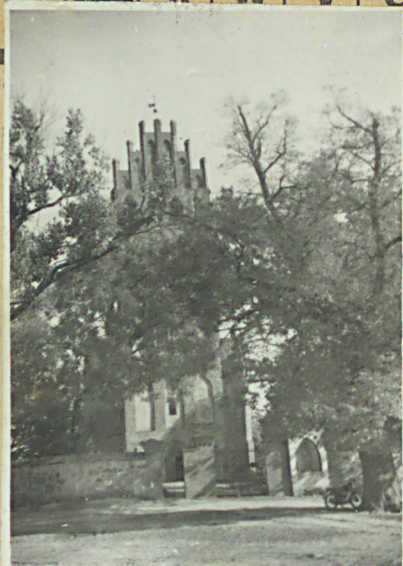
36. Wypełnił dnia 3.10.1954

P. J. Biedonin

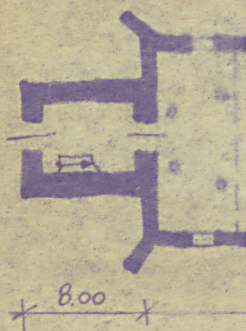
37. Sprawdził dnia VII 1964

Mgr inż. arch. DONAT PUTROWSKI

mgr. Ryszard Brychowski



$H = 12,00$
 $H = 22,00$



1560

↑ P_n

Opis obiektu.

Murowany z cegły
 założony na planie
 prostokąta, od zach.
 wsi na planie kw-
 dratu. Od wsch. strony
 bogato ozdobiony
 blendami. Wież o
 analogicznej dekoracji
 wyłazi salone. Dach
 dwuspadowy,
 łamy dachówce

h = 10.00



QUAST: DENKMALE DER BALKUNST IN PREUSSEN
 Berlin 1852

BOETTICHER: D. BAV - U. KUNSTDENKM. D. PROV. OST PREUSSEN
 H. IV, VIII Kögelg. 1854, 1858

KÖHRICH: KOLONISATION D. ERKLANDS / E. Z. B. 18

35. Uwagi różne

36. Wypełnił dnia 3.10.1954

P. J. Biedonin

37. Sprawdził dnia VII 1964

Mgr inż. arch. DONAT PUTKOWSKI

mgr. Ryszard Brykowski