

Nr

IV

A

B

C

D

E

F

G

H

I

J

K

L

M

N

O

P

R

S

T

U

V

W

X

Y

Z

1. Obiekt zabytkowy

DOM - J. KOPERNIKA NR 5

2. Miejscowość

LIDZBARK WARM.

3. Wiek

XIX

4. Styl

-

5. Kubatura m<sup>3</sup>

2100

6. Powierzchnia w m<sup>2</sup>

a) zabytkowa: 300 b) użytkowa: 300

7. Materiał budowlany

Przed zniszczeniem

Po odbudowie

11. Ilość budynków

1

14. Grunty należące do zabytku:

ha

a) ściany

cegła

b) sklepienia

-

c) stropy

drewno

d) więzania dachu

--

e) krycie dachu

dachówka

12. Ilość kondygnacji

2

13. Użytkowanie wnętrza według ilości:

a) izb mieszkalnych

ok. 20

b) innych pomieszczeń

1

c) piwnic

2

a) ogrody stylowe

b) sady i grunty uprawne

c) lasy

d) wody

e) inne

20. Przynależność administracyjna

a) województwo

Olsztyn

b) powiat

Lidzbark

c) gmina

21. Stacja

Nazwa stacji

Odległość od stacji w km

a) kolejowa

Lidzbark J.

2 km

b) autobusowa

---

2 km

22. Właściciel i jego adres

M. Z. B. N. - u/l

8. Wyposażenie architektoniczne

brak

15. Przeznaczenie pierwotne budynku

mieszkalne

16. Użytkowanie w latach ubiegłych

---

17. Użytkowanie obecne

---

18. Nadaje się do użycia na

cele ---

9. Autorzy i data budowy i przebudowy

2. poł. XIX - XX

19. Data, rodzaj i stopień zniszczeń i odbudowy

Data

O P I S

Zniszczenia %

Odbudowa %

VIII.1939 r.

niezniszczony

XI.1939 r.

---

XII.1945 r.

---

1959

zmniejszony

15

10. Udostępnienie

dostępny

25. Rejestr zabytku Nr

2219

5.01.2006

rok

miejsce przechowywania

26. Nazwa księgi hipotecznej

27. Nr hipoteczny

28. Akta

brak

29. Fotografie

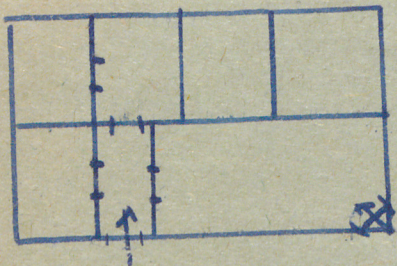
Vop. Kon. Zabyt. - Olsztyn

30. Inwentaryzacja pomiarowa

brak

Z Y X W V U T S R P O N M L K J I H G F E D C B A Nr

31. Szkic sytuacyjny, plan architektoniczny, uwagi opisowe, fotografia



→ N

13.00.

h = 700.

23.00

Opis obiektu:

Nawierznikowy. Murowany z cegły, potynkowany, na podmurówce. Zbudowany na planie prostokąta - 5-osiowy, o 2 kondygnacjach. Układ pomieszczeń dwukierunkowy. Dach dwuspadowy, łamy dachówki.

32. Przebieg prac konserwatorskich

Rok	Wyszczególnienie prac	Koszt tys. zł

33. Koszty w tys. zł	Przewidywane	Rzeczywiste	34. Inspekcje

35. Uwagi różne

OBIEKT nie posiada charakteru zabytkowego - posiada się wykreślenie z rejestru.

36. Wypełnił dnia XI. 1959

R. S. Jurkowski

37. Sprawdził dnia VII. 1964.

Mgr inż. arch. DONAT PUTKOWSKI

mgr. Ryszard Brynowski