

Nr

II

A

B

C

D

E

F

G

H

I

J

K

L

M

N

O

P

R

S

T

U

V

W

X

Y

Z

1. Obiekt zabytkowy

Kościół pw. św. Mikołaja /FILIALNY/

2. Miejscowość

KAJSK 11
/LAYOS/ gm. PIENIEŻNO

3. Wiek

XIV, XV
XVIII

4. Styl

gotyk

5. Kubatura m³3'540 m³6. Powierzchnia w m²

a) zabytkowa:

b) użytkowa:

20. Przynależność administracyjna

a) województwo

b) powiat

c) gmina

olętyński
braniewski
PIENIEŻNO

7. Materiał budowlany

Przed zniszczeniem

Po odbudowie

a) ściany

kamień polny
cegła

b) sklepienia

c) stropy

drewno

d) więzania dachu

DREWNO

e) krycie dachu

DACHÓWKA

11. Ilość budynków

12. Ilość kondygnacji

13. Użytkowanie wnętrza według ilości:

a) izb mieszkalnych

b) innych pomieszczeń

c) piwnic

14. Grunty należące do zabytku:

ha

a) ogrody stylowe

b) sady i grunty uprawne

c) lasy

d) wody

e) inne

21. Stacja

Nazwa stacji

Odległość od stacji w km

a) kolejowa

PIENIEŻNO

3

b) autobusowa

KAJSK

W/M

22. Właściciel i jego adres

Parafia rzym.-kat. w Kajsce
W PIENIEŻNIE

8. Wyposażenie architektoniczne

Pięta marmurowa w posadzi

15. Przeznaczenie pierwotne budynku

Salonowe

16. Użytkowanie w latach ubiegłych

17. Użytkowanie obecne

18. Nadaje się do użycia na

23. Użytkownik i jego adres

PARAFIA RZYM.-KAT.
W PIENIEŻNIE

24. Inwestor i jego adres

9. Autorzy i data budowy i przebudowy

Wzniesiony w pow. XIV
XV-XVI w. przebud. w XVIII-XIX
1905-1909 r. rozbud. i przebud.

19. Data, rodzaj i stopień zniszczeń i odbudowy

Data

O P I S

Zniszczenia %

Odbudowa %

VIII.1939 r.

The marmurowy

XI.1939 r.

"

XII.1945 r.

"

8%

VIII 1966

STAN ZANIEDBANY /PO REMONCIE ORGA
NOW I MALOWANIU/

25. Rejestr zabytku Nr

F/14

rok miejsce przechowywania

26. Nazwa księgi hipotecznej

27. Nr hipoteczny

28. Akta

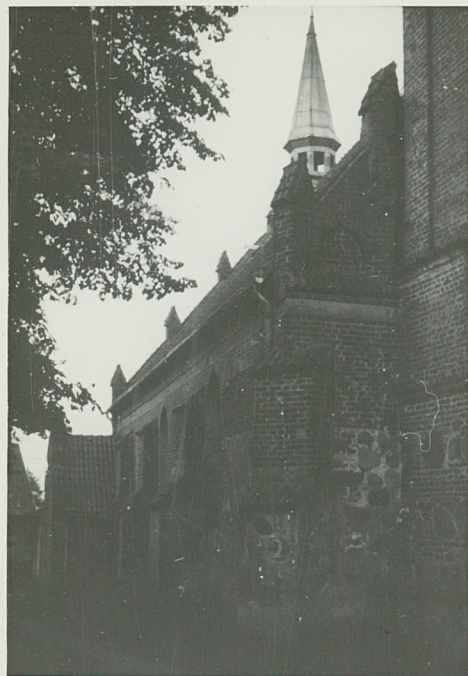
29. Fotografie

30. Inwentaryzacja pomiarowa

10. Udostępnienie

KLUCZU P. MARII
NIZIŃSKIEJ K. KOŚCIOŁA

L	K	J	I	H	G	F	E	D	C	B	A	N _r
---	---	---	---	---	---	---	---	---	---	---	---	----------------



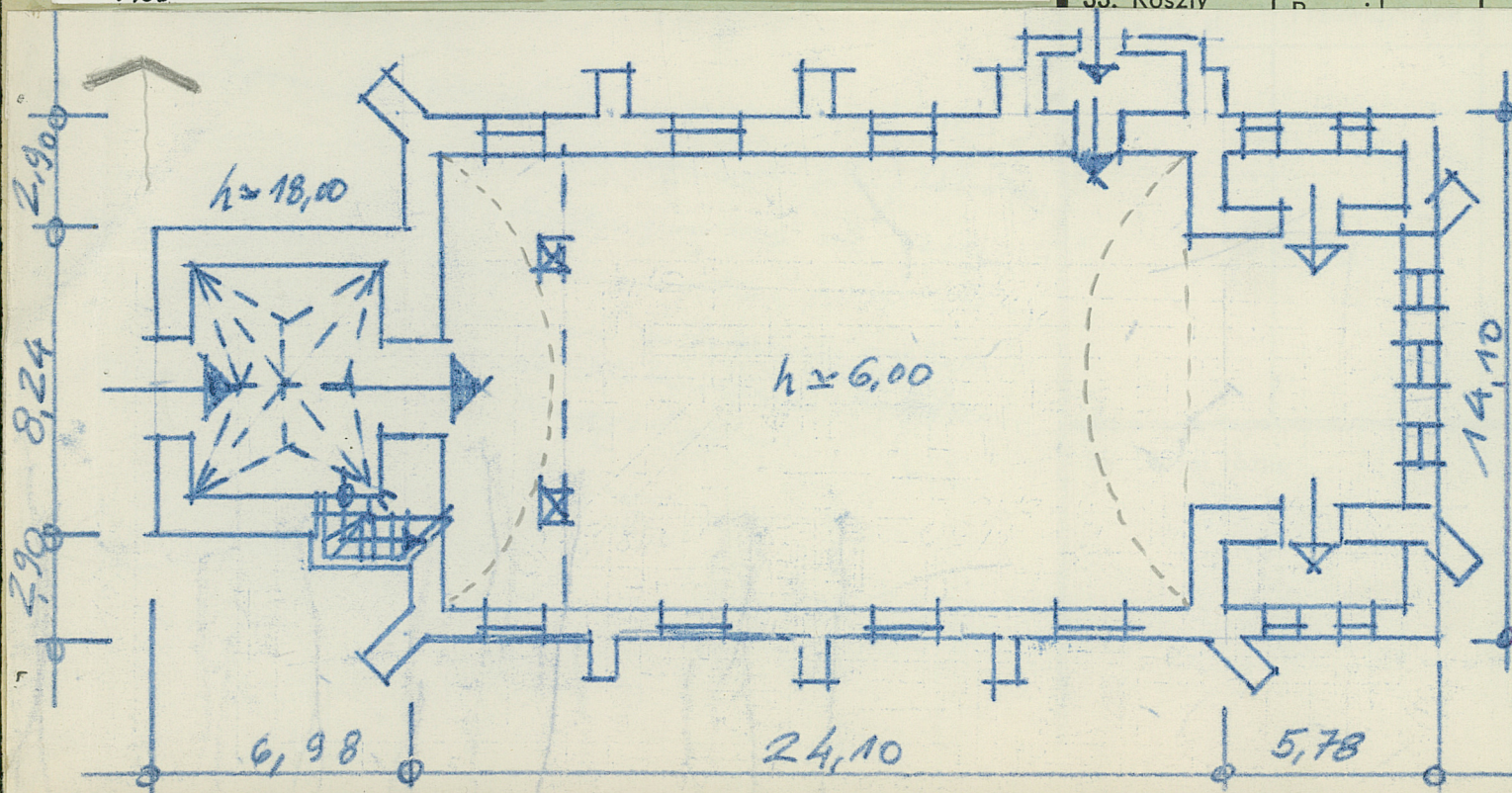
32. Przebieg prac konserwatorskich

[illegible]

33. Koszty

ⁿ rzeczywiste

34. Inspekcje



36. Wypełnił dnia

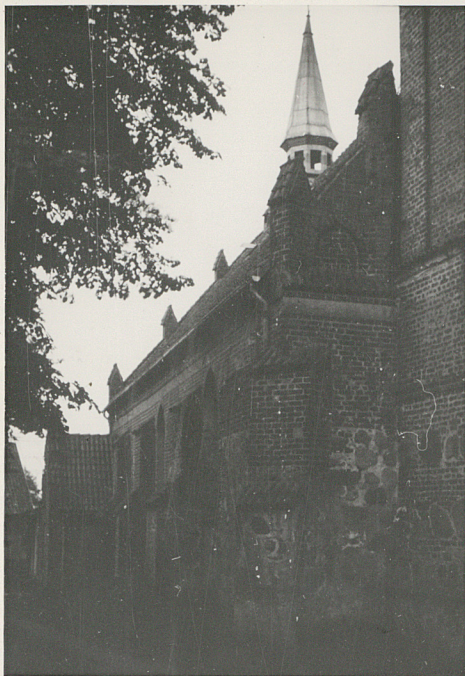
15. 81. 59-v.

Young

37. Sprawdził dnia VIII 1966

K. DEGAŃSKI

REZULTATNE



1966



1966

Kościół orientowany. Jednawońowy z
neogotyckim prezbiterium przy którym
zakrystia z kwadratową wieżą od zach.
ostronową. Świąt wschodni podłużny
bazylikami. Świąt zach wtopiony cyrkularnie
w ścianę wieży. W murze sklepienie kolebkowe
po stronie i w wieży neogotyckie

L K J I H G F E D C B A Nr

32. Przebieg prac konserwatorskich

Rok	Wyszczególnienie prac	Koszt tys. zł

33. Koszty
w tys. zł

Przewidywane

Rzeczywiste

34. Inspekcje

35. Uwagi różne

36. Wypełnił dnia

15. XI. 59 r. J. J. J.

37. Sprawdził dnia VIII 1966

K. DEGÓRSKI