

Nr

IV

A

B

C

D

E

F

G

H

I

J

K

L

M

N

O

P

R

S

T

U

V

W

X

Y

Z

1. Obiekt zabytkowy

KAMIENICA . ul. PARAFIALNA 2

ob. ul. KASKI NR 2

2. Miejscowość

MIASO

LIDZBARK WARM

4609

3. Wiek

XIX

4. Styl

5. Kubatura m³

720,0 540

6. Powierzchnia w m²

a) zabytkowa: 108 90 b) użytkowa: 270

7. Materiał budowlany

przed zniszczeniem po odbudowie

a) ściany

cegła

b) sklepienia

—

c) stropy

drewno

d) wiązania dachu

drewno

e) krycie dachu

dachówka

11. Ilość budynków

1

12. Ilość kondygnacji

3

13. Użytkowanie wnętrza według ilości:

a) izb mieszkalnych

8

b) innych pomieszczeń

4

c) piwnic

—

14. Grunty należące do zabytku:

ha

a) ogrody stylowe

—

b) sady i grunty uprawne

—

c) lasy

—

d) wody

—

e) inne

—

8. Wyposażenie architektoniczne

brak

15. Przeznaczenie pierwotne budynku

16. Użytkowanie w latach ubiegłych

17. Użytkowanie obecne

mieszkalne . Na partene sklepy

18. Nadaje się do użycia na:

9. Autorzy i data budowy i przebudowy

1900 p.s. XIX. r.

19. Data, rodzaj i stopień zniszczeń i odbudowy

Data

O P I S

znisz-
czenia
%
%
%
%odbu-
dowa
%
%
%
%

VIII. 1939 r.

niezburzony

XI. 1939 r.

"

XII. 1945 r.

"

XII. 1957

Stan dobry po kapitalnym remoncie

1959

niezburzony

VII. 1964

stan niezburzony

15

10. Udostępnienie

dostępny

20. Przynależność administracyjna

a) województwo OLSZTYŃSKIE

b) powiat LIDZBARK WARM.

c) gmina

21. Stacja

nazwa stacji

odległość od stacji w km

a) kolejowa

Lidzbark W.

2

b) autobusowa

—

2

22. Właściciel i jego adres

MRN W LIDZBARKU WARM.

23. Użytkownik i jego adres

—

24. Inwestor i jego adres:

—

25. Rejestr zabytku nr L/110.

rok ———— miejsce przechowywania

26. Nazwa księgi hipotecznej

27. Numer hipoteczny

28. Akta

brak

29. Fotografie

Woj. Kom. Zab.

30. Inwentaryzacja pomiarowa

1123

brak

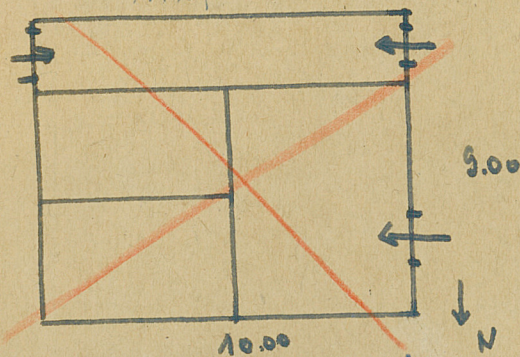
31. Sz

atucznu, uwagi opisowe, fotografia



X. 1957

IV. 1957



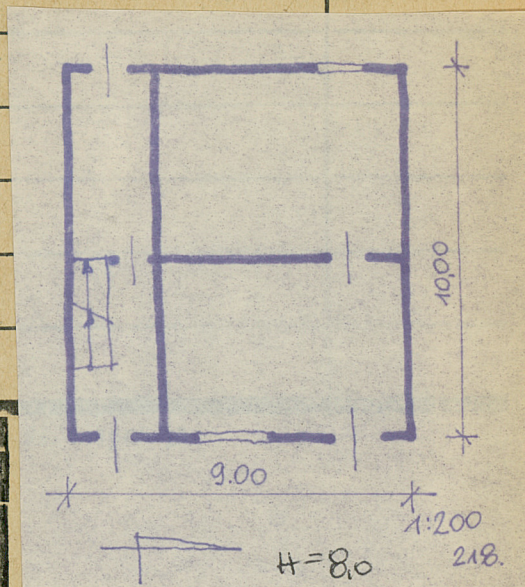
Na planie prostokąta. Śwuotraktowa. Dach dwuspadowy. Elewacja trójoknowa. Piętno obrotowe okien. Główny wieszak. Parter przeznaczony dla celów handlowych.

32. Przebieg prac konserwatorskich

rok	Wyszczególnienie prac	Koszt tys. zł
1957	Kapitałowy remont w 8. 1957 r.	



czywiste



35. Uwagi różne

Postuluję się przenieść do 0 kategorii - obiekt przedstawia wartości historyczne i artystyczne.

36. Wypełnił dnia 6. XI. 1957 r.

mgr inż. arch. DONAT PUTROWSKI

37. Sprawdził dnia

Mgr inż. arch. DONAT PUTROWSKI