

Nr

II

A

B

C

D

E

F

G

H

I

J

K

L

M

N

O

P

R

S

T

U

V

W

X

Y

Z

1. Obiekt zabytkowy

KOŚCIÓŁ PARAFIALNY P.W. JANA CHRZCICIELA

2. Miejscowość

DŁUGOBÓR

opm. 7505KINIA

3. Wiek
XIV4. Styl
GOTYK5. Kubatura m³
31506. Powierzchnia w m²
a) zabytkowa: b) użytkowa:

20. Przynależność administracyjna

a) województwo OLSZTYN
b) powiat BRANIEWO
c) gmina PAKOSZE

7. Materiał budowlany

Przed zniszczeniem Po odbudowie

11. Ilość budynków 1

14. Grunty należące do zabytku: ha

a) ściany

CEGLA + KAMIEŃ POLNY OTYNKOW.

a) ogrody stylowe

21. Stacja

Nazwa stacji

Odległość od stacji w km

b) sklepienia

DREWNO.

b) sady i grunty uprawne

a) kolejowa

PIENIEŻNO 10

c) stropy

DREWNO

c) lasy

b) autobusowa

DŁUGOBÓR w/m

d) wiązania dachu

DREWNO

d) wody

22. Właściciel i jego adres

PARAFIA RZYM-KAT

w DŁUGOBORZE

e) krycie dachu

DACHÓWKA

e) inne

8. Wyposażenie architektoniczne
OKTARZ GŁÓWNY I DWA BOCZNE
BAROKOWE.
DWA NAGROBKI W POZIOMIE POSADZKI-CAŁKOWICIE ZATARTÉ NAPISY
SKŁEP. DREWNO. 1746

15. Przeznaczenie pierwotne budynku SAKRALNE

23. Użytkownik i jego adres

PARAFIA RZYM KAT

w DŁUGOBORZE

16. Użytkowanie w latach ubiegłych

17. Użytkowanie obecne

SAKRALNE

24. Inwestor i jego adres

18. Nadaje się do użycia na

19. Data, rodzaj i stopień zniszczeń i odbudowy

9. Autorzy i data budowy i przebudowy
WZNIESIONY W XIV
GRUNTOWNA RENOWACJA 1927

Data

O P I S

Zniszczenia % Odbudowa %

VIII.1939 r.

NIE ZNISZCZONY

XI.1939 r.

XII.1945 r.

USZKODZONY POCISKAMI

STAN DOBRY

10

VIII 1966

STAN DOBRY

25. Rejestr zabytku Nr D/4

rok..... miejsce przechowywania

26. Nazwa księgi hipotecznej

27. Nr hipoteczny

28. Akta ORZECZ. Kt. IV - 2-18/49/G-4

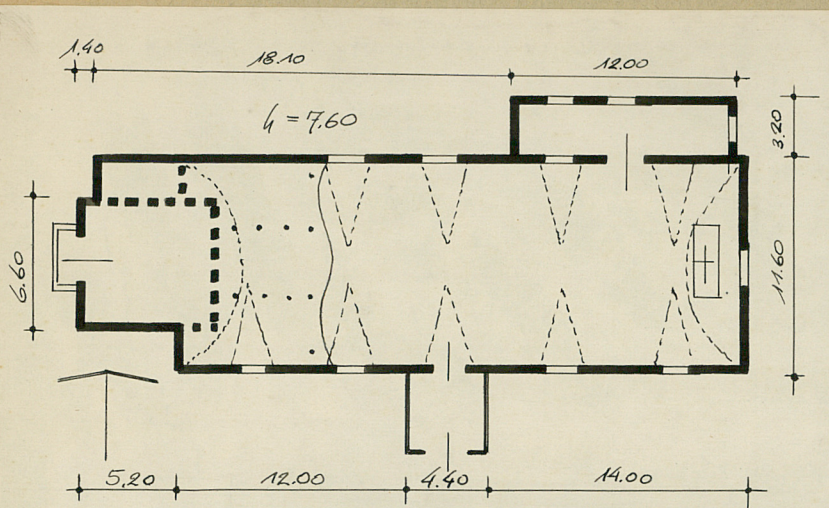
29. Fotografie 176
neg. 709

30. Inwentaryzacja pomiarowa

10. Udostępnienie

STAKE

31. Szkic sytuacyjny, plan schematyczny, uwagi opisowe, fotografia



1966



1966

32. Przebieg prac konserwatorskich

Rok	Wyszczególnienie prac	K o s z t tys. zł

33. Koszty w tys. zł Przewidywane Rzeczywiste

Koszty w tys. zł	Przewidywane	Rzeczywiste

35. Uwagi różne Kościół murywany
 z cegły okładzie polskim z dodatkiem
 kamienia. Tynkowany, cięściowo pod-
 piwniczony. Błew. zach 3-osiowa z wie-
 czona szczytem barokowym z wami-
 tami. Wnętrze nakryte pozornym
 sklepieniem kolebkowym spraszcz-
 nym żłunetami. w kruchcie i zakrystii
 sklepienie kolebkowe



1966

PRZEPISAK 16 IX 1966 K. DEGORSKI