

Nr

A

B

C

D

E

F

G

H

I

J

K

L

M

N

O

P

R

S

T

U

V

W

X

Y

Z

1. Obiekt zabytkowy

KAMIENICZKA VI. HOŻA / 7a / 9a. M III H  
(z wyciem MIEJSKIEGO MURU OBRONNEGO jako gm. ściany).

2. Miejscowość

MIASŁO  
LIDZBARK WARM.

3. Wiek

XIV / XVIII

4. Styl

5. Kubatura m<sup>3</sup>

240  
225

6. Powierzchnia w m<sup>2</sup>

a) zabytkowa: 40 b) użytkowa;

20. Przynależność administracyjna

a) województwo OLSZTYŃSKIE

b) powiat LIDZBARK WARM.

c) gmina

7. Materiał budowlany

przed  
zniszczeniem

po  
odbudowie

11. Ilość budynków

1

14. Grunty należące do zabytku:

ha

a) ściany

Mur pruski  
tytuł.

12. Ilość kondygnacji

2

a) ogrody syglowe

-

b) sklepienia

-

13. Użytkowanie wnętrza według ilości:

b) sady i grunty uprawne

-

c) stropy

drewno

a) izb mieszkalnych

3

c) lasy

-

d) wiązania dachu

drewno

b) innych pomieszczeń

2

d) wody

-

e) krycie dachu

dachówka.

c) piwnic

-

e) inne

-

8. Wyposażenie architektoniczne

15. Przeznaczenie pierwotne budynku

MIESZKALNE

16. Użytkowanie w latach ubiegłych

- II -

17. Użytkowanie obecne

nieużytkowana

18. Nadaje się do użycia na:

CELE MIESZKALNE

9. Autorzy i data budowy i przebudowy

19. Data, rodzaj i stopień zniszczeń i odbudowy

Data	O P I S	znisz- czenie %	odbu- dowa %
VIII. 1939 r.	zabudowany		
XI. 1939 r.			
XII. 1945 r.	stan dobry		
XII. 1957	Zatamany strop i dach. Wynaga remont kopibulny	50%	
V. 1958	Wynaga kopibulnego remontu (odbudowy)	80%	

VII. 1964. OBIEKT PO PRACACH KONSERWATORSKICH  
ZATRACIŁ W ZNACZNYM STOPNIU CHARAKTER  
ZABYTKOWY - stan dobry

21. Stacja

nazwa stacji

odległość od stacji w km

a) kolejowa

LIDZBARK

1,5 km

b) autobusowa

- II -

1,5 km

22. Właściciel i jego adres

M.R.N. W LIDZBARKU WARM.

23. Użytkownik i jego adres

- II -

24. Inwestor i jego adres:

- II -

25. Rejestr zabytku nr L/100. 4-472

rok 17.12.1857 miejsce przechowywania

26. Nazwa księgi hipotecznej

27. Numer hipoteczny

28. Akta Nr. ordn. 367/57

29. Fotografie

V.K.2.

30. Inwentaryzacja pomiarowa

- II -

10. Udostępnienie

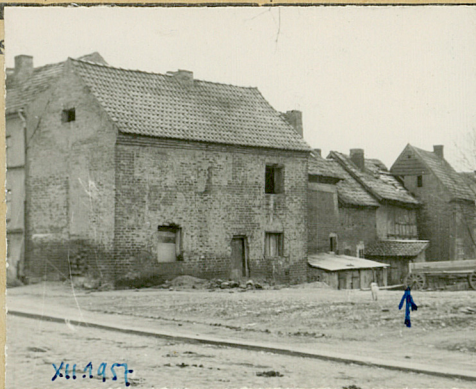
ob. zg. p. m. g.

Budynek wzniesiony  
zapewne XVIII w.

ŚCIANA PN. BUDYNKU - miejski mur  
obronny.



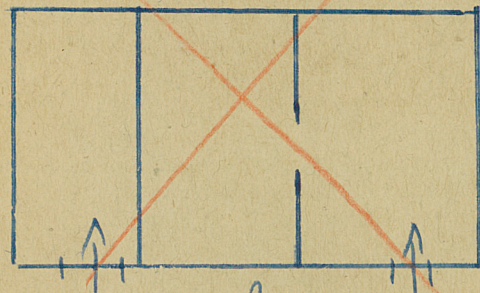
31. Szkic s



XII.1957



VI.1957

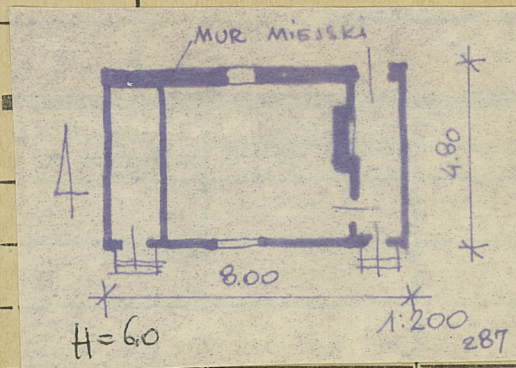


5.00

6.00

M = 6.00

W zwartej zabudowie w linii murów obronnych miejskich. Na planie prostokąta. Dach dwuspadowy z kalenicą wzdłuż ul. Hożej. Jednostaktowa. Elewacja trójosowa. Druga kondygnacja jest wysunięta przed lico parteru.



35. Uwagi różne

Z uwagi na miejski mur obronny, którego walek powinien być odsłonięty, budynek należy zabezpieczyć.

36. Wypełnił dnia 6.XI.1957r.

Jm. Jm. Jm.

37. Sprawdził dnia VII.1964.

Mgr inż. arch. DONAT PUTKOWSKI

mgr. Ryszard Brykowski