

Nr

A

B

C

D

E

F

G

H

I

J

K

L

M

N

O

P

R

S

T

U

V

W

X

Y

Z

1. Obiekt zabytkowy

PALAC BISKUPA GRABOWSKIEGO

LEŃN "BISKUPÓW WARMIŃSKICH" SKRZYDŁO WSCH.

2. Miejscowość

Lidzbark Warm.
Heilsberg MIASTO3. Wiek XVIII
XIV XV XVI4. Styl
Barok5. Kubatura m³
~8.400 42006. Powierzchnia w m²
a) zabytkowa: ok. 600 b) użytkowa: 1200

7. Materiał budowlany

przed zniszczeniem po odbudowie

11. Ilość budynków 1

14. Grunty należące do zabytku: ha

12. Ilość kondygnacji 2

a) ogrody stylowe

13. Użytkowanie wnętrza według ilości:

b) sady i grunty uprawne

a) izb mieszkalnych ok. 40

c) lasy

b) innych pomieszczeń

d) wody

c) piwnice

e) inne

20. Przynależność administracyjna

a) województwo Olsztyn
b) powiat Lidzbark Warm.
c) gmina.

21. Stacja

Nazwa stacji

Odległość od stacji w km

a) kolejowa

Lidzbark

2,5

b) autobusowa

— " —

2,5

22. Właściciel i jego adres

Sąd Powiatowy w Lidzbarku Warm.

23. Użytkownik i jego adres

Sąd Powiatowy

24. Inwestor i jego adres

— " —

25. Rejestr zabytku Nr L/7 A-57

rok 24.06.1953 miejsce przechowywania

26. Nazwa księgi hipotecznej

27. Nr hipoteczny

28. Akta Onow. KL. IV-37-8/53/VI-4

29. Fotografie Wgł. Kores. Zabył. Olsztyn

30. Inwentaryzacja pomiarowa

8. Wyposażenie architektoniczne

Barokowy portal i kolumna
okucelowa POD TYNKLEM GOTYCKI
WATEK CEGLANY ŚCIAN

15. Przeznaczenie pierwotne budynku mieszkalne

16. Użytkowanie w latach ubiegłych — " —

17. Użytkowanie obecne Sąd Powiatowy

18. Nadaje się do użycia na — " —

19. Data, rodzaj i stopień zniszczeń i odbudowy

Data	O P I S	Zniszczenia %	odbudowa %
VIII. 1939 r.	mieszkalny		
XI. 1939 r.	"		
XII. 1945 r.	"		
XII 1957	Stan dobry		
VIII. 1964	Stan zaniedbany wymaga prac konserwatorskich		

10. Udostępnienie

dostępny

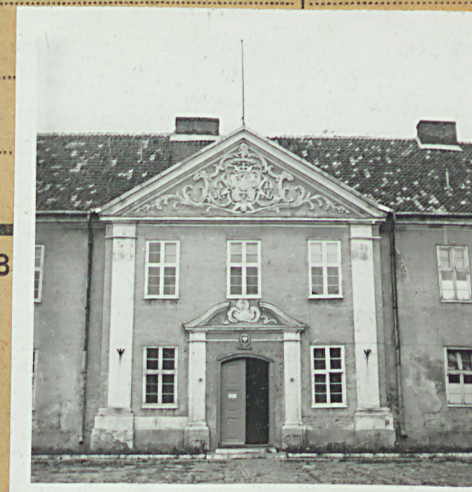
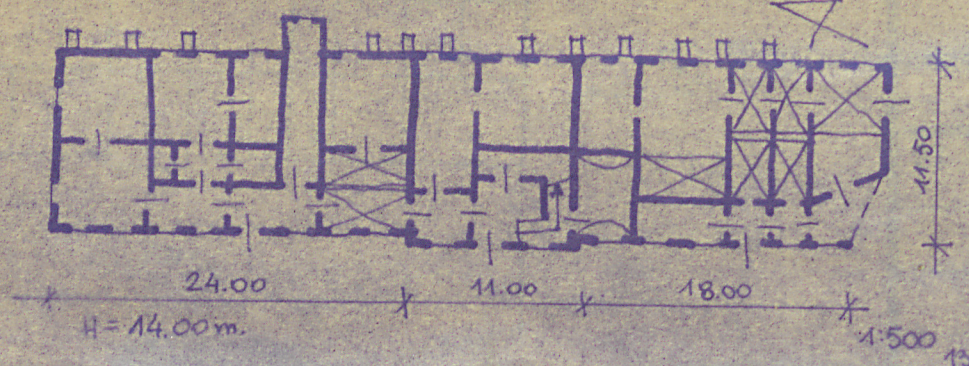
9. Autorzy i data budowy i przebudowy.

z gotyckiej ścieżki w województwie
przebudowany na łódź
Grabowski (1741-1760)



2. Przebieg prac konserwatorskich

Rok	Wyszczególnienie prac	Koszt tys. zł
57	Remont ogólny wnętrza i elewacji. Roboty szkieletowe Sąd Pow. w Lublinie. Wym.	



3

LIDZBARK

Wschodnie skrzydło zabudowy przedzamka - dwukondygnacyjny Sąd Powiatowy. Teren przedzamka 60x60m. Plan zabudowy ma prostokątne z płaskimi murami po stronie elewacji od strony dziedzińca. W murach portal wejścia głównego. W południowej części elewacji w murach z herbem Wł. Głuchowskiego. Dach czterospadowy z kalenicą drewnianą, budowlaną. Od str. poł. gniazdo wspierające szczyty. Do zabudowy przylega przylega ulica baka.

35. Uwagi różne

36. Wypełnił dnia 6.XI.1957r.

Jerry Surawski

37. Sprawdził dnia VIII.1964.

mgr. Ryszard Brykowski

inż. arch. Szymon

Bibliografia: Jak na kartoteczce samemu. Zjednoczenie - sam. 1858, 18. 11. 57 - 12000 - kart.

Nr

A

B

C

D

E

F

G

H

I

J

K

L

M

N

O

P

R

S

T

U

V

W

X

Y

Z

1. Obiekt zabytkowy

BASZTA W POŁUDN.-WSCH NAROŻU PRZEDZAMCZA

2. Miejscowość

LIDZBARK WARM.

3. Wiek

XVI

4. Styl

gotyk5. Kubatura m³800 7006. Powierzchnia w m²75

a) zabytkowa;

b) użytkowa;

7. Materiał budowlany

przed zniszczeniem

po odbudowie

a) ściany

cegła

b) sklepienia

cegła

c) stropy

drewno

d) wiązania dachu

drewno

e) krycie dachu

dachówka

11. Ilość budynków

1

12. Ilość kondygnacji

4

13. Użytkowanie wnętrza według ilości:

a) izb mieszkalnych

—

b) innych pomieszczeń

4

c) piwnice

14. Grunty należące do zabytku:

ha

a) ogrody stylowe

—

b) sady i grunty uprawne

—

c) lasy

—

d) wody

—

e) inne

—

8. Wyposażenie architektoniczne

m.i. forte arkadkowy budynekXVI.

15. Przeznaczenie pierwotne budynku

obronne16. Użytkowanie w latach ubiegłych na pasternik magazyn na piśmie sala reprezentacyjna17. Użytkowanie obecne na pasternik magazyn na piśmie

18. Nadaje się do użycia na:

—

9. Autorzy i data budowy i przebudowy

19. Data, rodzaj i stopień zniszczeń i odbudowy

Data	O P I S	zniszcz. % czel.	odbu- dowa % dosa
VIII. 1939 r.	<u>niezniszczony</u>		
XI. 1939 r.	<u>"</u>		
XII. 1945 r.	<u>"</u>		
<u>XI. 1957</u>	<u>stan b. dobry.</u>		
<u>VIII. 1964</u>	<u>stan zaniedbany</u>		

20. Przynależność administracyjna

a) województwo OLSZTYŃSKIEb) powiat LIDZBARK WARM.c) gmina m. p.

21. Stacja

nazwa stacji

odległość od stacji w km

a) kolejowa

LIDZBARK WARM.2,5 km

b) autobusowa

— " —2,5 km22. Właściciel i jego adres Sąd Powiatowy w Lidzbarku Warm.23. Użytkownik i jego adres Sąd Powiatowy w Lidzbarku Warm.24. Inwestor i jego adres: Sąd Powiatowy w Lidzbarku Warm.25. Rejestr zabytku nr 4/93 A-57rok 26.06.1953 miejsce przechowywania

26. Nazwa księgi hipotecznej

27. Numer hipoteczny

28. Akta Omn. KL IV 37-8/53/VI/4.

29. Fotografie

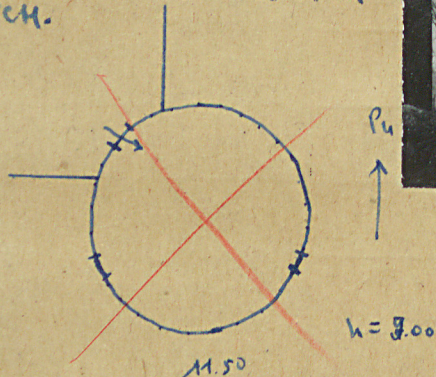
30. Inwentaryzacja pomiarowa

10. Udostępnienie

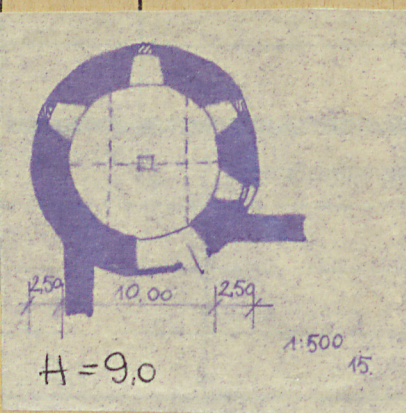
dotyczy

31. Szkic sytuacyjny, plan schematyczny, uwagi opis

CYLINDRYCZNA, TRZYKONDYGNAcyjNA Z DACHEM
STOJKOWYM. POSIADA GŁADKIE LICO ŚCIANY.
PONAD TRZECIĄ KONDYGNAcją FRYZ OSTRO-
ŁUKOWY Z BLENDAMI TYNKOWANYMI. PONAD
FRYZEM STRZELNIE. KILKA PÓŁNIEJSZYCH
OTWORÓW OKIENNYCH.



IV. 1957



Z. Białowieża - Krzyżowa. Katalog zabytków sztuki
pob. Lichbarko Wasm. P.I.S.

skich

Wyszczególnienie prac

Koszt
tys. zł

rzeczywiste

34. Inspekcje

35. Uwagi różne

36. Wypełnił dnia 6. XI. 1957 r.

Józef Zimowski

37. Sprawdził dnia X. 1959.

T. Jurek

Mer. arch. DONAT PIETKOWSKI
VM. 1964.
mgr. Ryszard Brzgowski