

Nr

A

B

C

D

E

F

G

H

I

J

K

L

M

N

O

P

R

S

T

U

V

W

X

Y

Z

WARMIAŃSKO-MAZURSKIE

1. Obiekt zabytkowy

DWÓR

WARMIAŃSKO-MAZURSKIE

2. Miejscowość

KRZEMITY 4188
(Kremitten) gm. KRZSZE

3. Wiek

XVIII/XIX

4. Styl

bezstylowy

5. Kubatura m³1800 m³6. Powierzchnia w m²375 m²

a) zabytkowa:

b) użytkowa:

20. Przynależność administracyjna

a) województwo

śląskie

b) powiat

Kętyński

c) gmina

Krzesze

7. Materiał budowlany

przed zniszczeniem

po odbudowie

11. Ilość budynków

2

14. Grunty należące do zabytku:

ha

21. Stacja

nazwa stacji

odległość od stacji w km

a) kolejowa

ŁANKIEJNY
Korsze

4,0 km

b) autobusowa

ŁANKIEJNY

2,0 km

d) więzania dachu

DREWN

100% SVP

e) krycie dachu

dachówka

nowa

13. Użytkowanie wnętrza według ilości:

c) piwnic

e) inne

PODWOJNE BOGP

0,06 ha

22. Właściciel i jego adres

PAŃSTWOWE

23. Użytkownik i jego adres

P.B.G.R. KRZEMITY

24. Inwestor i jego adres:

25. Rejestr zabytku nr

K/24. A-782

rok

12.09.1968

miejsce przechowywania

26. Nazwa księgi hipotecznej

27. Numer hipoteczny

28. Akta

29. Fotografie

30. Inwentaryzacja pomiarowa

8. Wyposażenie architektoniczne

BRAK

15. Przeznaczenie pierwotne budynku

dwór

16. Użytkowanie w latach ubiegłych

MIESZKALNE

17. Użytkowanie obecne

mieszkalne

18. Nadaje się do użycia na:

MIESZKALNE

9. Autorzy i data budowy i przebudowy

Dwór zapewne XVIII w. przebudowany w XIX w.

19. Data, rodzaj i stopień zniszczeń i odbudowy

Data

O P I S

zniszcz.
cienia
%odbu-
dowa
%

VIII. 1939 r.

Nie zniszczony

XI. 1939 r.

"

"

XII. 1945 r.

"

"

W dość dobrym stanie

X 1959
1965

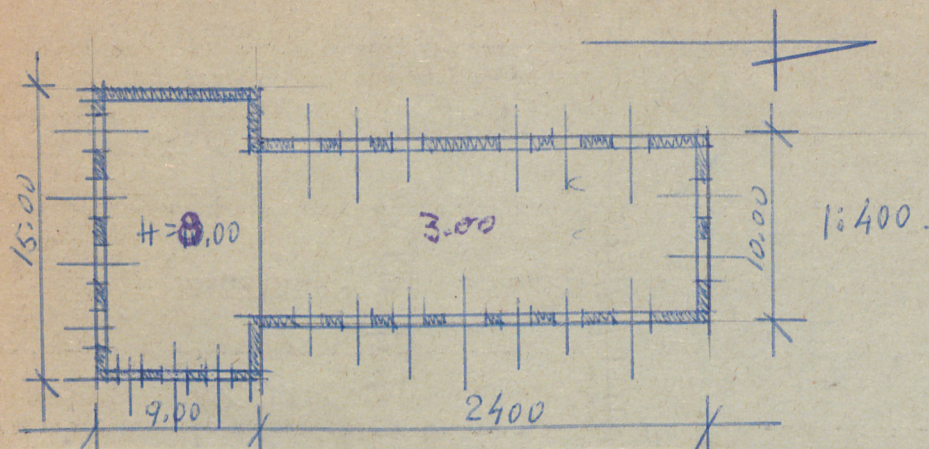
" odbudowy "

20%

10. Udostępnienie

Dostępny

31. Szkic sytuacyjny, plan schematyczny, uwagi opisowe, fotografia



31.5
Park wokół starego dworu. krajobrazowy, b. dekoracyjny.
Drzewa sadzone w kręgi. Drzewostan młodszy. Stare dęby i
lipy. Aleje i kępy drzew.

Dwór na planie prostokąta, kryty dachem dwuspadowym.
dachem dwuspadowym z łaciatkami, z prof. ławicą
przymocowaną pod szczytem dachu.

32. Przebieg prac konserwatorskich

rok	Wyszczególnienie prac	Koszt tys. zł

33. Koszty
w tys. zł

przewidywane

rzeczywiste

34. Inspekcje

35. Uwagi różne

36. Wypełnił dnia 20.VII.1959

mgr J. Kucharski

37. Sprawdził dnia

M. Arsyński

15. IX. 1965