

Nr

A

B

C

D

E

F

G

H

I

J

K

L

M

N

O

P

R

S

T

U

V

W

X

Y

Z

chryzostom

1. Obiekt zabytkowy

KOŚCIÓŁ KATOLICKI fil. p.n. św. Andrzeja Boboli

2. Miejscowość

GUDNICKI
GUDNICK gm. KOŚCIE

3. Wiek

XIV, XV/XVIII

4. Styl

gotycki

5. Kubatura m³

1308m

6. Powierzchnia w m²176m²

a) zabytkowa:

b) użytkowa:

20. Przynależność administracyjna

a) województwo

śląskie

b) powiat

Kłaskowo.

c) gmina

7. Materiał budowlany

przed zniszczeniem

po odbudowie

a) ściany

kamień ceglany

b) sklepienia

cegła

c) stropy

płaskie drewniane belkowe

d) więzania dachu

drewno - szuflady

e) krycie dachu

dachówka

8. Wyposażenie architektoniczne

Ołtarz XVII w. z miedzią
ambony XVII w. Witraż XVI w.
obraz d. "Okupowanie"
XVIII w. płyta nagrobna
chór i organy rokokowe -
1744; polichromia stropu -
1744; epitafium marmurowe 1647.
Witraż neogotycki - ok. 1880

9. Autorzy i data budowy i przebudowy

kościół z ciosów drewna
przebudowany 1730-50 tego
czasu - drewniana wieża
całkowicie z p.n. XIV w. Kłaskowo 2 p.n. XV w.

10. Udostępnienie

DOSTĘPNY

11. Ilość budynków

1

12. Ilość kondygnacji

1

13. Użytkowanie wnętrza według ilości:

a) izb mieszkalnych

—

b) innych pomieszczeń

—

c) piwnic

—

14. Grunty należące do zabytku:

ha

a) ogrody stylowe

—

b) sady i grunty uprawne

—

c) lasy

—

d) wody

—

e) inne

TEREN DZIAŁKI 904m

15. Przeznaczenie pierwotne budynku

kościół rekonesansowy

16. Użytkowanie w latach ubiegłych

seksja - kościół ewangel.

17. Użytkowanie obecne

seksja - kościół katolicki

18. Nadaje się do użycia na:

" " "

19. Data, rodzaj i stopień zniszczeń i odbudowy

Data	OPIS	znisz- czenia %	odbu- dowa %
VIII. 1939 r.	NIE ZNISZCZONY		
XI. 1939 r.	" "		
XII. 1945 r.	" "		
X 1959 r.	W DOŁO DOBRYM STANIE	20%	

21. Stacja

nazwa stacji

odległość od stacji w km

a) kolejowa

TOKIN

7,0 km

b) autobusowa

GUDNICKI

0,2 km

22. Właściciel i jego adres

Państwo

23. Użytkownik i jego adres

Parafia rzym.-kat. Kłaskowo. RESZEL.

24. Inwestor i jego adres:

25. Rejestr zabytku nr 6/3 A-35
rok 28.06.1960 miejsce przechowywania

26. Nazwa księgi hipotecznej

27. Numer hipoteczny

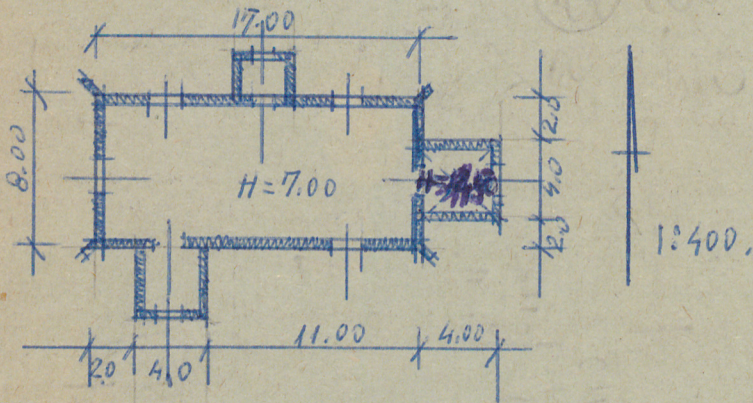
28. Akta ORZECZ. KM-13b-38/50/v/7.

29. Fotografie

wg. 505

30. Inwentaryzacja pomiarowa

31. Szkic sytuacyjny, plan schematyczny, uwagi opisowe, fotografia



kościół kamienny
 Kościół na planie prostokąta, orientowany
 bazylika na wschód. Jednonawowy krzyż dachem
 dwuspadowym, o konsp. belkono-stupowym. Od
 pi. zakryta od pod. kłuchą z brokami szczytami ok. 1740.
z drewnianymi od celi
 Wnętrze wsparte słupami cylindrycznymi przyporami. Jędr. Deutscherlandsbund Preussen
 Berlin 1952, s. 313.

32. Przebieg prac konserwatorskich

rok	Wyszczególnienie prac	Koszt tys. zł

33. Koszty
w tys. zł

przewidywane

rzeczywiste

34. Inspekcje

*Koszt remontu w 1958
 brak danych 29. VI. 59. ok*

35. Uwagi różne

36. Wypełnił dnia

25. VI. 59.
H. Bygiel
H. Bygiel

37. Sprawdził dnia

M. Arszynski
 15. IX. 1965

*Wartość
 59. 1. 60*