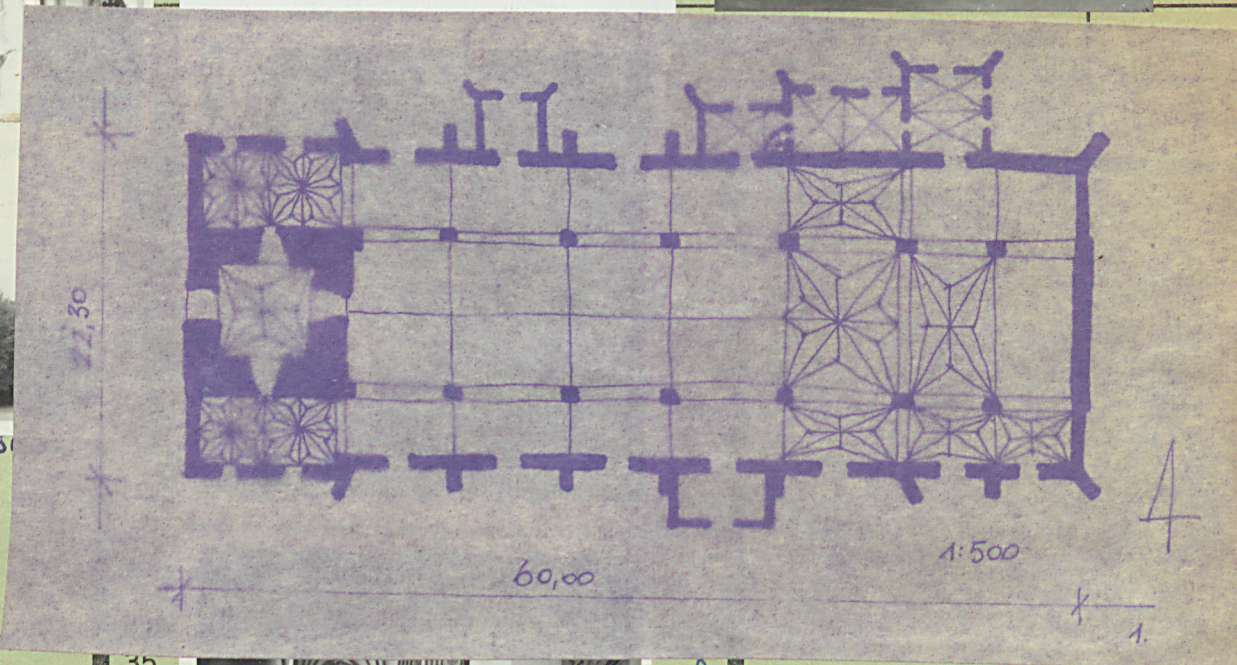
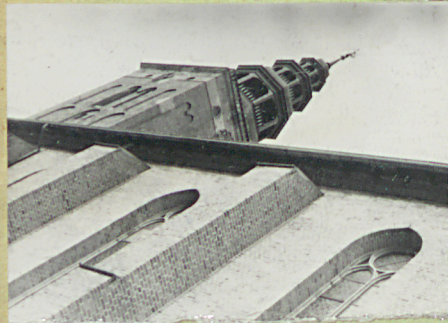


### 30. Inwentaryzacja pomiarowa





Koszt  
ys. zł



BOETTCHER: DIE BAD- U. KUNSTDENKM. D. PROV. OS  
H. IV u. VIII - Ksbrg. - 1894, 1898

ZIMK: ERMÄNDISCHE HALLEMKIRCHEN  
Ksbrg. 1938

SCHMAUCH: DIE EIGENART DER ERMÄNDISCHE  
STADTKIRCHEN

Zs. f. d. GESCH. U. ALT. ERML. Bd. XXVII  
BIŁŁOWICZ-KRYGIEROWA Z., Katalog Zabytków Sztuki (1940)  
w Polsce, objętych ZSPAN.

Opis obiektu:

Obiekt kościelny, trójnawowy z prezbiterium prze-  
budowanym w XIX w. Od zewnątrz 4-bosowa wieża  
z wieżyczką w kształcie hełmu o kwadratowej  
dygryzacji. Opactwo skomponowane z różnorodnymi ele-  
mentami stylistycznymi gotyckimi.

TZG Chetmno - Nr 495 9. 30 40.000 B-119479

35.



24,50  
12,00

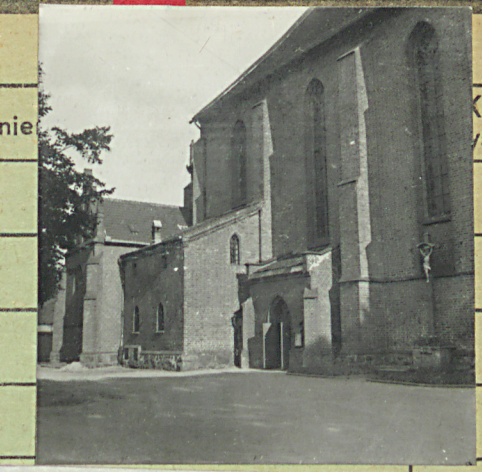
36. Wypełnił dnia 14.10.1959

prof. Biliński

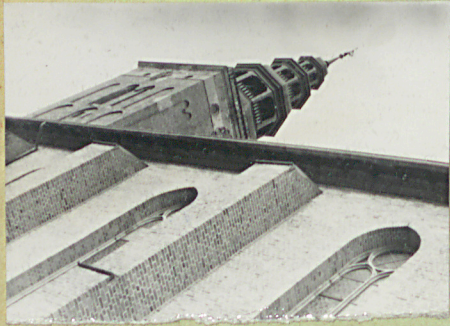
37. Sprawdził dnia X. 1959.

VIII. 69  
mgr inż. arch. DONAT PUTKOWSKI  
mgr. Ryszard Brychowski





Koszt  
ys. zł



BOETTCHER: DIE BAU- U. KUNSTDENKM. D. PROV. OSLPK.  
H. IV u. VIII - Ksbrg. - 1894, 1898

ZIMMERLÄNDISCHE HALLEMKIRCHEN  
Ksbrg. 1938

SCHMAUCH: DIE EIGENART DER ERMLÄNDISCHEN  
STADTKIRCHEN

Zs. f. d. GESCH. U. ALT. ERML. Bd. XXVII  
BIŁŁOWIEZ-KRYGIEROWA Z, Katalog Zabytków Sztuki (1940)  
w Polsce, ołpys JSPAN.

Opis obiektu:  
Wzrostek kościoła, trójnawowy z prezbiterium prze-  
budowanym w XIX w. Od zewnątrz 4-bosowy wień-  
cowy, boczne baszty w kształcie wieżyczek z  
dzwonnicami. Ołtarz i sklepienie, trójnawowy bła-  
żenny i sklepienie górnokształtne.

TZG Chelmno - Nr 495 9. 90 40.000 B-119479

36. Wypełnił dnia 14.10.1959

prof. B. B. B.

37. Sprawdził dnia X. 1959.

VIII. 64  
mgr inż. arch. DONAT PUTKOWSKI  
mgr. Ryszard Brykowski