

1. Obiekt

KAMIEŃCA

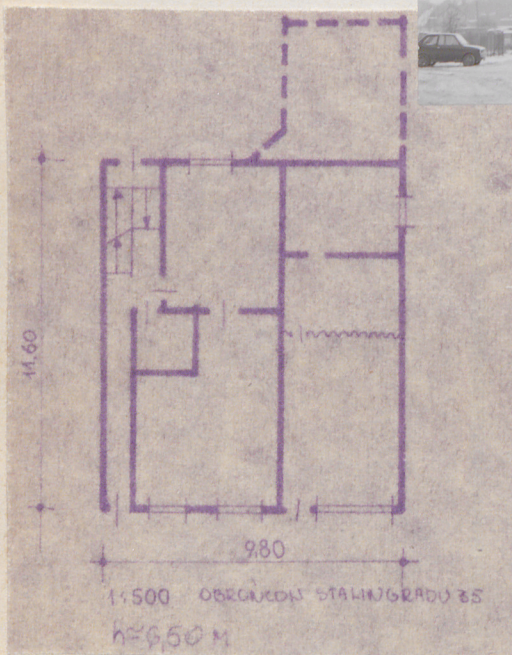
2. Czas powstania

1910r.

3. Miejscowość

OSTRÓDA

11 Zdjęcia, plan sytuacyjny, rzuty



4. Adres Ostróda

ul. ~~Obor.~~ Stalingradu nr 35

ul. *W. Kosińskiego*

nr hipoteczny

5. Przynależność administracyjna

województwo Olsztyn

gmina Ostróda

6. Poprzednie nazwy miejscowości

Osterode in. Ostpreussen,  
Ostirrode, Ostirroda,  
Ostirrod, Ostrode

7. Przynależność administracyjna  
przed 1 VI 1975

województwo Olsztyn

powiat Ostróda

8. Właściciel i jego adres

Z.G.M. II

ul. Olsztyńska 17

9. Użytkownik i jego adres

Z.G.M. II

ul. Olsztyńska 17

10. Rejestr zabytków

Nr 3706

data 18 XI 1986

autor zdjęć Z. Dąbkowski

data wykonania 15.XI.80r.

miejsce przechowywania negatywów WKZ Olsztyn



12. Autorzy, historia obiektu, określenia stylu.

Kamienica murowana z 1910r.

13. Opis (sytuacja, materiał i konstrukcja, rzut, bryła, elewacje, dach, wnętrze wyposażenie, instalacje)

Budynek usytuowany kalenicowo do ulicy, wolnostojący.

Murowany z cegły, otynkowany. Stropy drewniane. Drewniana więźba dachowa, mansardowa, niesymetryczna konstrukcji mieszanej.

Wzniesiony na rzucie prostokąta, dwutraktowy z boczną sienią przelotową i oficyną od tyłu.

Dwukondygnacyjny, podpiwniczony z częściowo mieszkalnym poddaszem. Elewacja frontowa czteroosiowa. Przyziemie boniowane. W lewej, skrajnej osi prostokątny otwór drzwiowy obramiony płaską listwą. Stolarstwo drzwiowa płycinowa, jednoskrzydłowa z naswietłem. Okna prostokątne w płaskich opaskach listwowych. Stolarstwo z podziałem na cztery kwatery. W prawej skrajnej osi witryna - drzwiowa sklepu mięsnego. Okna piętra w profilowanych opaskach z kostkami w połowie wysokości okna. W lewej skrajnej osi pilaster wysokości jednej kondygnacji z ozdobnie opracowaną podstawą i głowicą. Gzyms wieńczący - listwowo profilowany. W połaci dachowej w i lewej, skrajnej osi wystawka spływowo zwieńczona ogzysowana profilowaną listwą ujęta dołem w ślimacznice. W wystawce umieszczone są dwa okna na wspólnym profilowanym podokienniku. W górze owalna płycina z datą -1910. Obok wystawki w połaci dachowej umieszczona jest lukarna kryta daszkiem pulpitem.

Budynek przekryty jest dachem mansardowym, niesymetrycznym i dachówką holenderką.

Wyposażenie: instalacja wodno - kanalizacyjna, elektryczna, gazowa. Ogrzewanie piecowe.



|   |                           |  |                        |
|---|---------------------------|--|------------------------|
| 14. Kubatura  | 15. Powierzchnia użytkowa | 16. Przeznaczenie pierwotne  | 17. Użytkowanie obecne |
| 696 m3  | 107,8 m2                  | mieszkalne   | mieszkalne             |
| 18. Prace budowlane i konserwatorskie, ich przebieg i dokumentacja<br>W 1972r. przeprowadzono kapitalny remont budynku. |                           | 19. Stan zachowania (fundamenty, ściany zewnętrzne, ściany wewnętrzne, sklepienia, stropy, konstrukcje dachowe, pokrycie dachu, wyposażenie i instalacje)<br>Stan zachowania zadowalający. |                        |
| 20. Najpilniejsze postulaty konserwatorskie<br>Nie wymaga pilnych prac remontowo - konserwatorskich.                    |                           |  |                        |



21. Akta archiwalne (rodzaj akt, numer i miejsce przechowywania)

22. Bibliografia

23. Źródła ikonograficzne i fotografie (rodzaj, miejsce przechowywania, sygnatury)

24. Uwagi różne

25. Wypełnił

mgr G. Makowska

mgr M. Przytocka

15.XI.80r. PKZ Olsztyn

26. Sprawdził

27. Załączniki