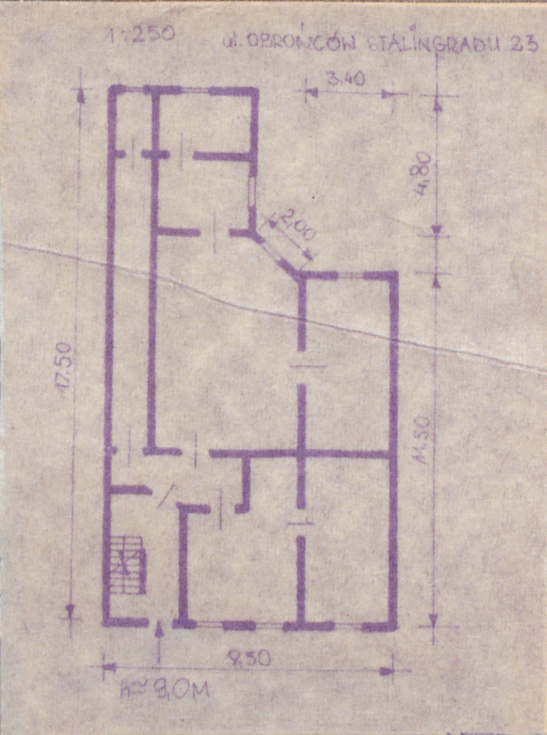


1. Obiekt <p>KAMIENICA</p>	2. Czas powstania <p>1915 r.</p>	3. Miejscowość <p>OSTRODA</p>
-------------------------------	-------------------------------------	----------------------------------



4. Adres <p>Ostróda ul. Obr. Stalingradu 23 nr hipoteczny <i>distopadu</i></p>
5. Przynależność administracyjna <p>województwo <u>Olsztyn</u> gmina <u>Ostróda</u></p>
6. Poprzednie nazwy miejscowości <p>Osterode in Ostpreussen, Ostirrode, Ostirroda, Ostirrod, Ostróda</p>
7. Przynależność administracyjna przed 1 VI 1975 <p>województwo <u>Olsztyn</u> gmina <u>Ostróda</u></p>
8. Właściciel i jego adres <p>KOKP Olsztyn ul. E. Plater 1</p>
9. Użytkownik i jego adres <p>DOKP Olsztyn ul. E. Plater 1</p>
10. Rejestr zabytków <p>Nr _____ data _____</p>



autor zdjęć Z. Dąbkowski
data wykonania 15.XI.80r.
miejsce przechowywania negatywów WKZ Olsztyn

12. Autorzy, historia obiektu, określenia stylu.

Kamienica murowana z 1915 roku

13. Opis (sytuacja, materiał i konstrukcja, rzut, bryła, elewacje, dach, wnętrze wyposażenie, instalacje)

Budynek usytuowany kalenicowo do ulicy. Wolnostojący.

Murowany z cegły. Otynkowany. Stropy drewniane. Drewniana więźba dachowa mansardowa, niesymetryczna o konstrukcji mieszanej.

Wzniesiony na rzucie prostokąta, trzytraktowy z boczną sienią przelotową. Trzykondygnacyjny, podpiwniczony.

Elewacja frontowa czteroosiowa. W lewej, bocznej osi drzwi płycinowe z naświetlem, dwuskrzydłowe prowadzące do sieni przelotowej. Ponad otworem drzwiowym malowidło na tynku obrazujące wić winorośli.

Okna prostokątne, stolarka z podziałem na cztery kwatery.

Na drugiej i trzeciej kondygnacji balkony z żeliwną balustradą. Gzyms wieńczący w postaci listwy.

Budynek przekryty dachem mansardowym, niesymetrycznym pokrytym holenderką. W połaci dachowej, na osi środkowej umieszczona jest wystawka przekryta dwuspadowym daszkiem

Wewnątrz schody drewniane, balustrada tralkowa. W sieni posadzka z płytek ceramicznych.

Wyposażenie: instalacje wodno-kanalizacyjne, elektryczne, gazowe. Ogrzewanie piecowe.

14. Kubatura	15. Powierzchnia użytkowa	16. Przeznaczenie pierwotne	17. Użytkowanie obecne
1116 m ³	124 m ²	mieszkalne	mieszkalne
18. Prace budowlane i konserwatorskie, ich przebieg i dokumentacja W 1978 r. odnowiono elewacje. Wewnątrz przeprowadzono tylko remonty bieżące		19. Stan zachowania (fundamenty, ściany zewnętrzne, ściany wewnętrzne, sklepienia, stropy, konstrukcje dachowe, pokrycie dachu, wyposażenie i instalacje) Stan zachowania elewacji dobry. Wewnątrz odpryski tynków na ścianach klatki schodowej i ubytki w pokryciu dachowym	
20. Najpilniejsze postulaty konserwatorskie Konieczny remont kapitalny wnętrza.			

21. Akta archiwalne (rodzaj akt, numer i miejsce przechowywania)

22. Bibliografia

23. Źródła ikonograficzne (rodzaj, miejsce przechowywania, sygnatury)

24. Uwagi różne

25. Wypełnił

mgr G. Makowska
mgr M. Przytocka
PKZ Olsztyn
15.XI.1980

26. Sprawdził

27. Załączniki