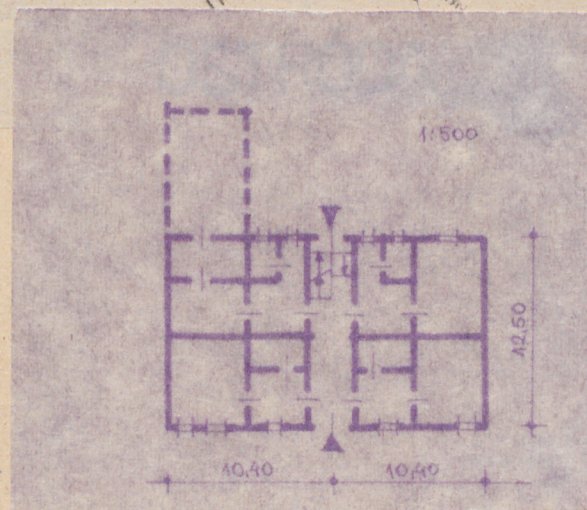


Nr A 200 data 1.8.11.1986



autor zdjęć Zb. Dąbkowski WKZ Olsztyn 15.XII.80r.
data wykonania
miejsce przechowywania negatywów

12. Autorzy, historia obiektu, określenia stylu.

Kamienica murowana z pocz. XX w.

13. Opis (sytuacja, materiał i konstrukcja, rzut, bryła, elewacje, dach, wnętrze wyposażenie, instalacje)

Budynek usytuowany kalenicowo do ulicy. Wolnostojący. Murowany z cegły otynkowany. Stropy drewniane. Drewniana więźba dachowa konstrukcji krokwiowo-płatwiowej na stolcach. Wzniesiony na rzucie prostokąta, dwutraktowy z środkową sienią przelotową. Do tylnej elewacji dostawiona przybudówka. Trzykondygnacyjny, podpiwniczony. Poddasze częściowo zamieszkałe. Elewacja frontowa siedmioosiowa. W przyziemiu na osi środkowej drzwi płycinowe półtoraskrzydłowe prowadzące do sieni przelotowej. Otwory okienne w płaskich, listwowych opaskach. Stolarka z podziałem na cztery kwatery. Słemie stałe. Podziału horyzontalnego dokonują gzymsy kordonowe i podokienne listwowo uskokowe. Na osi środkowej drugiej i trzeciej kondygnacji balkony z żeliwną balustradą o motywach roślinnych. Elewację wieńczy gzyms listwowo uskokowy z kostkami, który odcinkami przechodzi na elewacje szczytowe. Budynek przekryty dachem siodłowym i dachówką holenderką. Wewnątrz schody drewniane. Balustrada tralkowa. W sieni posadzka z płytek ceramicznych. Wyposażenie: instalacja wodno-kanalizacyjna, elektryczna gazowa. Ogrzewanie piecowe.

14. Kubatura	15. Powierzchnia użytkowa	16. Przeznaczenie pierwotne	17. Użytkowanie obecne
2646 m ³	252 m ²	mieszkalne	mieszkalne
18. Prace budowlane i konserwatorskie, ich przebieg i dokumentacja		19. Stan zachowania (fundamenty, ściany zewnętrzne, ściany wewnętrzne, sklepienia, stropy, konstrukcje dachowe, pokrycie dachu, wyposażenie i instalacje)	
W 1971 r. dokonano odnowienie elewacji oraz kapitalnego remontu wnętrza		Stan zachowania budynku dobry. 15.XII.1980	
20. Najpilniejsze postulaty konserwatorskie			
Nie wymaga pilnych prac remontowo-konserwatorskich.			

21. Akta archiwalne (rodzaj akt, numer i miejsce przechowywania)

22. Bibliografia

23. Źródła ikonograficzne (rodzaj, miejsce przechowywania, sygnatury)

24. Uwagi różne

25. Wypełnił
mgr G. Makowska
mgr M. Przytocka
15.XII 80
PKZ Olsztyn

26. Sprawdził

27. Załączniki