

1. Obiekt

KAMIENICA

2. Czas powstania

pocz XXw.

3. Miejscowość

OSTRÓDA

4. Adres Ostróda

ul.1 Maja nr 4A

nr hipoteczny

5. Przynależność administracyjna

Olsztyn

województwo

Ostróda

gmina

6. Poprzednie nazwy miejscowości

Ostrerode in Ostpreussen  
Ostirrode Ostirroda, Ostirrod,  
Ostrode

7. Przynależność administracyjna przed 1 VI 1975

województwo Olsztyn

Ostróda

gmina

8. Właściciel i jego adres

ZGM II ul.Olsztyńska 17

9. Użytkownik i jego adres

jak wyżej

10. Rejestr zabytków

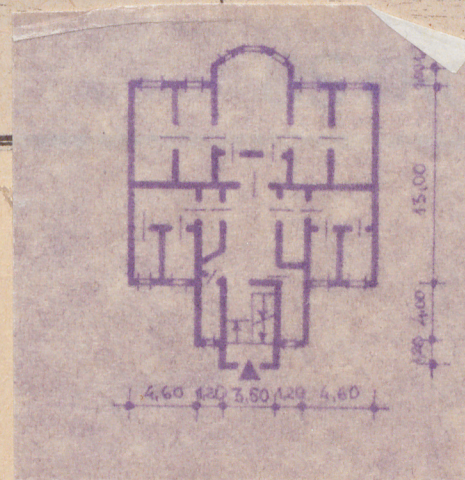
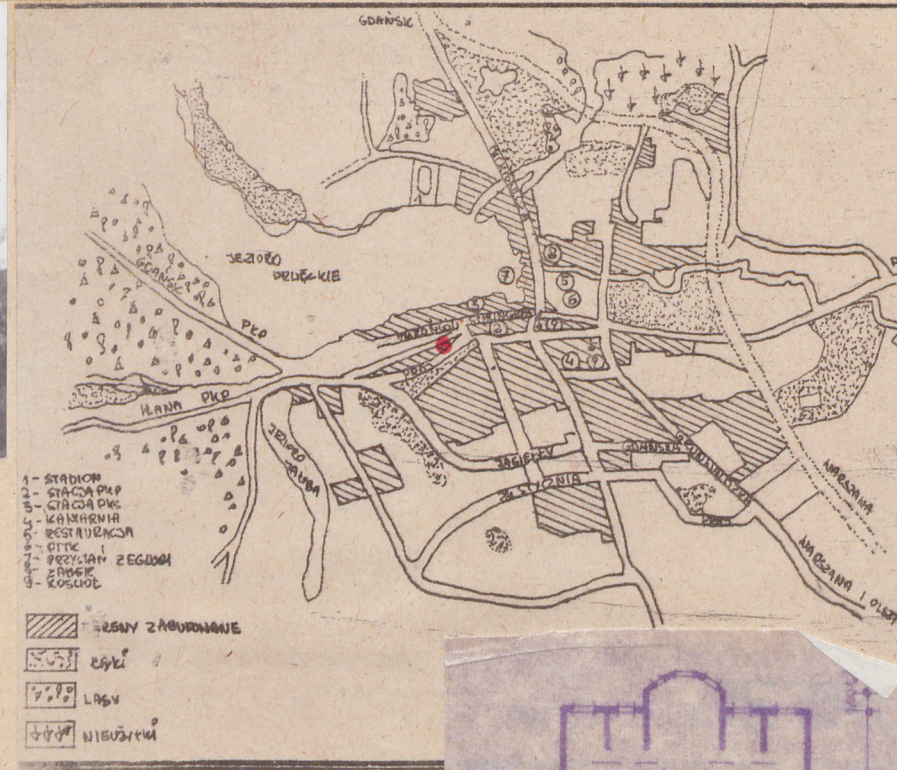
Nr

data

1974/1979

3738

12.01.1987



autor zdjęć  
data wykonania  
miejsce przechowywania negatywów

Zb. Dąbkowski WKZ Olsztyn 15.XII.80.



12. Autorzy, historia obiektu, określenia stylu.

Kamienica murowana - secesyjna  
z początku XXw.

13. Opis (sytuacja, materiał i konstrukcja, rzut, bryła, elewacje, dach, wnętrze wyposażenie, instalacje)

Budynek usytuowany kalenicowo do ulicy. Wolnostojący.

Murowany z cegły, otynkowany. Stropy drewniane. Drewniana więźba dachowa konstrukcji mansardowej.

Wzniesiony na rzucie prostokąta z ryzalitem zamkniętym trójbocznie od frontu, dwutraktowy.-

Dwukondygnacyjny, podpiwniczony. Poddasze częściowo mieszkalne.

Elewacja tylna (od ulicy Obrońców Stalingradu) pięcioosiowa, rozczłonkowana środkowym, trójbocznie zamkniętym ryzalitem. Naroża elewacji flankowane boniowanymi lizenami.

W wysokim cokole duże okna piwniczne.

W ryzalicie wszystkie okna zamknięte półkoliście w opaskach listwowych.

Pozostałe okna prostokątne także ujęte listwowymi opaskami.

Naroża ryzalitu ujęte są tynkowanymi lizenami.

Podziału horyzontalnego dokonuje gzyms kordonowy listwowy oraz wieńczący listwowo-uskokowy.

Ryzalit zwieńczony balkonem z pełną, murowaną balustradą.

Na osi środkowej w połaci dachowej wystawka zwieńczona trójkątnym szczytem ujętym listwą opaskową. W szczycie okienko owalne.

Budynek przekryty dachem mansardowym i dachówką karpiówką.

W połaci dachowej umieszczone są jednookienne wystawki.

Wyposażenie: instalacja wodno-kanalizacyjna, elektryczna, gazowa. Ogrzewanie piecowe.



14. Kubatura	15. Powierzchnia użytkowa	16. Przeznaczenie pierwotne	17. Użytkowanie obecne
1688 m <sup>3</sup>	211,4 m <sup>2</sup>	mieszkalne	mieszkalne
18. Prace budowlane i konserwatorskie, ich przebieg i dokumentacja		19. Stan zachowania (fundamenty, ściany zewnętrzne, ściany wewnętrzne, sklepienia, stropy, konstrukcje dachowe, pokrycie dachu, wyposażenie i instalacje) <p>Stan zachowania elewacji - dostateczny. Widoczne odpryski tynków i zacieki. Wewnątrz stan zachowania - niedostateczny. Zniszczone ściany. Widoczne odpryski tynków. Zawilgocone. Podłogi spróchniałe. Ubytki w stolarni okiennej i drzwiowej. Pokrycie dachowe niekompletne</p> 15.XII.1980.	
20. Najpilniejsze postulaty konserwatorskie		<p>Konieczny kapitalny remont elewacji i wnętrza budynku.</p>	



21. Akta archiwalne (rodzaj akt, numer i miejsce przechowywania)

22. Bibliografia

Dziennik Urzędowy Wojewódzkiej Rady Narodowej  
w Olsztynie Olsztyn 10 XII.1977

23. Źródła ikonograficzne (rodzaj, miejsce przechowywania, sygnatury)

24. Uwagi różne

25. Wypełnił

mgr G. Makowska  
mgr M. Przytocka  
15.XII.80  
PKZ Olsztyn

26. Sprawdził

27. Załączniki