

Nr

A

B

C

D

E

F

G

H

I

J

K

L

M

N

O

P

R

S

T

U

V

W

X

Y

Z

OLSKO-MAZURSKIE

1. Obiekt zabytkowy

Chata podcieniowa 26 (nie istnieje?)

WARMIŃSKO-
MAZURSKIE

2. Miejscowość

Kabiny 3840
gm. KOLNO3. Wiek XIX
poc.4. Styl bud.
wieskie5. Kubatura m³

630

6. Powierzchnia w m²

a) zabytkowa: 180 b) użytkowa: 180

20. Przynależność administracyjna

a) województwo Olsztyn
b) powiat Rejowiec Maz. Kolski
c) gmina KOLNO7. Materiał
budowlany

Przed zniszczeniem Po odbudowie

11. Ilość budynków

1

14. Grunty należące do zabytku:

ha

a) ściany

murowane
pruskie
drewno

12. Ilość kondygnacji

1

a) ogrody stylowe

—

b) sklepienia

13. Użytkowanie wnętrza
według ilości:

b) sady i grunty uprawne

—

c) stropy

drewno

a) izb mieszkalnych

3

c) lasy

—

d) więzania
dachu

drewno

b) innych pomieszczeń

56

d) wody

—

e) krycie dachu

słoma

c) piwnic

—

e) inne

—

21. Stacja

Nazwa stacji

Odległość
od stacji
w km

a) kolejowa

Górowo
Pole

6

b) autobusowa

ul. m

22. Właściciel i jego adres

Pasieka Jacek

8. Wyposażenie architektoniczne

15. Przeznaczenie pierwotne budynku

mieszkalne
i budynek gospodarczy

16. Użytkowanie w latach ubiegłych

jak i teraz

17. Użytkowanie obecne

jak i teraz

18. Nadaje się do użycia na

jak i teraz

23. Użytkownik i jego adres

Pasieka Jacek
Pasiecki Jacek

24. Inwestor i jego adres

9. Autorzy i data budowy i przebudowy

Wybudowany w poc. XIX w.
w XIX wieku ścianą wyznaczoną
na murawie z cegły

19. Data, rodzaj i stopień zniszczeń i odbudowy

Data

O P I S

Zniszczenia
%Odbu-
dowa
%

VIII.1939 r.

XI.1939 r.

XII.1945 r.

8.64 ślady działalności gospodarczej

25. Rejestr zabytku Nr 14/214

rok 1958 miejsce przechowywania

26. Nazwa księgi hipotecznej

27. Nr hipo-
teczny

28. Akta

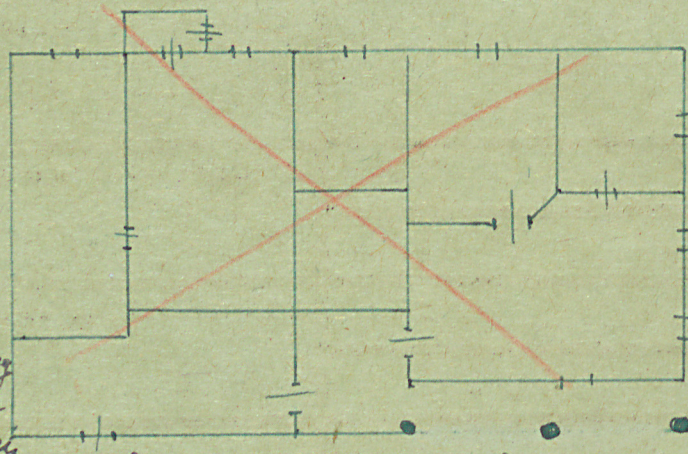
29. Fotografie kart. zabyt. bud. dano 580

30. Inwentaryzacja pomiarowa

10. Udostępnienie

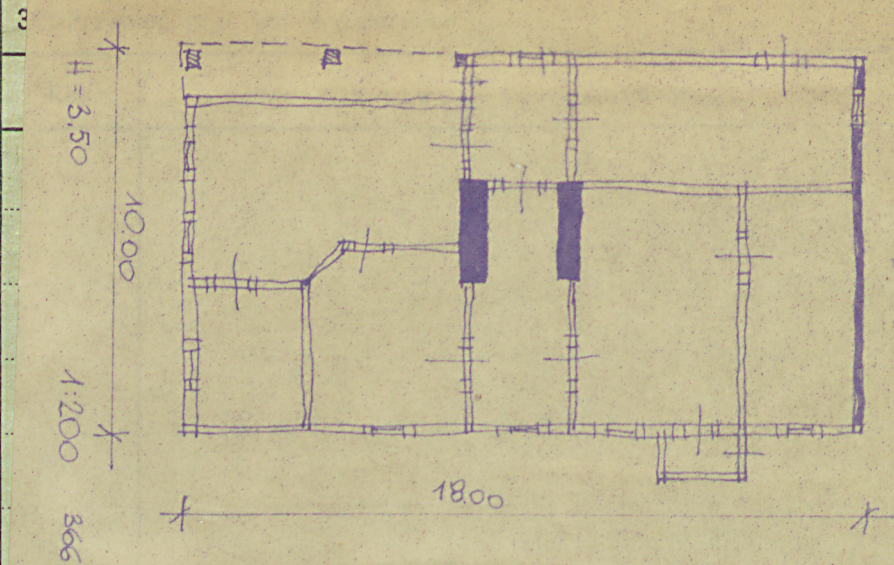
tzw.

Z Y X W V U T S R P O N M L K J I H G F E D C B A Nr



Chata z węglą
podcieleniową
na 200 m². Ściany
konstr. słupowej na
mur pruski. Dach
konstr. krok. jest i ściany
dwudzielny. Zashowawca ratna kuchnia.
Druga taka chata została rozebrana w 1945r.

Bibliografii: Riemann - Ostpreussisches Volkstum
um die ermländische Nordostgrenze, Ost Europa
Ostaf Königsberg und Berlin 1937
Stb. 116 nr 2
tab. XII



oszt
rs. zł

33. Koszty w tys. zł	Przewidywane	Rzeczywiste

34. Inspekcje

35. Uwagi różne

36. Wypełnił dnia 8. II - 1958.

Zurawska

37. Sprawdził dnia

mgr Bohdan Rymszewski
mgr inż. arch. DONAT PUTKOWSKI