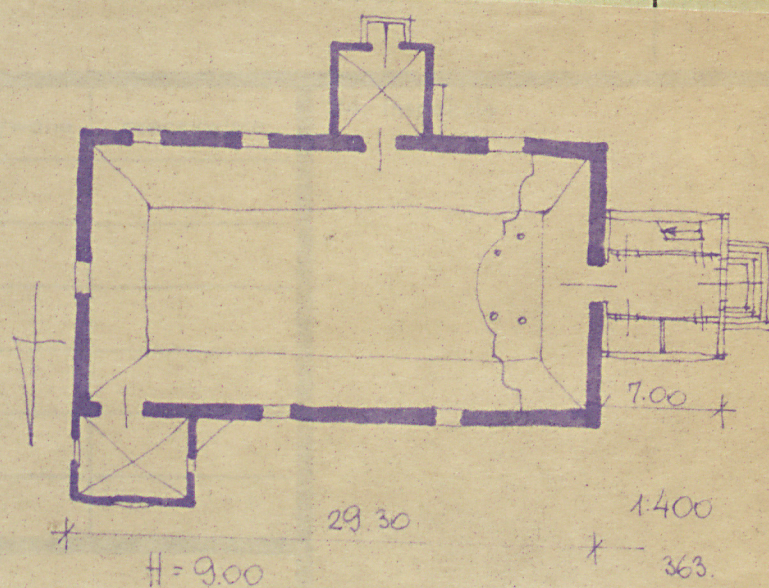
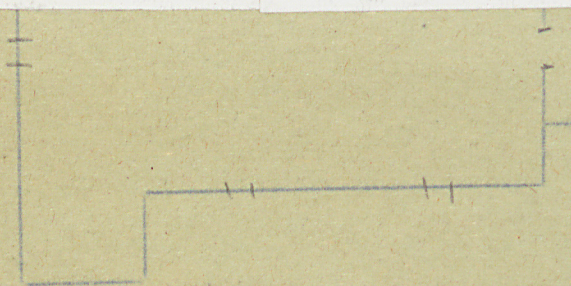
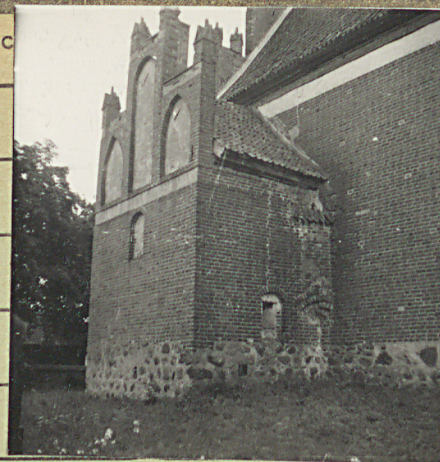


*) gęsty łowisko profilem
zapewne w. XVIII; uprząż
szelki z ręk. (zastąpionych wiek)
sędziw. w. XVI (może w. XV) !!!
całkowicie orzechowe, pastyl, sp.



32. Przebieg prac

rok



Orientowany. Murwany. Słaby. Prostokątny z zębistym
od gr. i kłochy od gr. W wieńcu shop drewniany, z zęb-
kami i kłochami sklep kłochowy. Słaby, nieokreślony - słaby-
ny. Po str. poł. wieńcu drewniany z w. XVII. Wsch.
sklep, okna drewniane, kłochowe. z zęb. 8-kołowy.
i wieńcu - drewn. z zęb.

Böhlker: Die Bau- u. Kunstdenkmäler d. Prov. Ostpreussen
H. IV. Kgsb. 1894.

Bratki - Kongregacja Z. Katalcy Zabytki
Sztuki w Polsce, ulp. 1953 ISPAN

35. Uwagi różne

36. Wypełnił dnia 5. XII. 1954
7. J. B. B. B. B.

37. Sprawdził dnia VIII. 64.
mgr. Ryszard Brykowski
Mgr inż. arch. DONAT PUTROWSKI