

1. Obiekt

455/1

2. Czas powstania

XIV/XV wiek

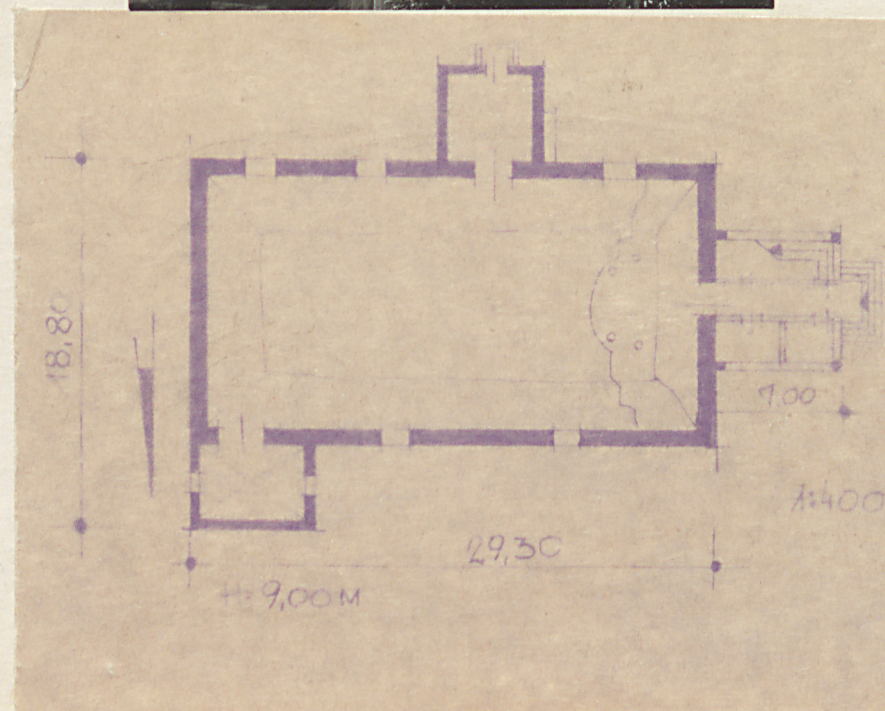
3. Miejscowość

R A D O S T O W O

11 Zdjęcia, plan sytuacyjny, rzuty



auto
data
miej



4. Adres

Radostowo

nr hipoteczny

5. Przynależność administracyjna

województwo Olsztyn

gmina Jeziorany

6. Poprzednie nazwy miejscowości

Freudenberg

7. Przynależność administracyjna
przed 1 VI 1975

województwo Olsztyn

powiat Biskupiec

8. Właściciel i jego adres

Kościół Rzymsko-Katolicki
w Polsce

9. Użytkownik i jego adres

Kościół Rzymsko-Katolicki
w Orzechowie

10. Rejestr zabytków

670

Nr 619

z 7.10.1967

data 1967

Gotycki.

Dekretem z 25.V.1362 r. biskup Stryprock udatował kościół. Data budowy jest nieznana.

Wyposażenie kościoła pochodzi z 1752-1783 roku. Wielki ołtarz z 1760 roku. Restauracja kościoła nastąpiła w 1890 roku. W 1803 roku dobudowano wieżę drewnianą.

Kościół usytuowany na niewielkim wzniesieniu, orientowany. Murowany z cegły o polskim układzie cegieł, na podmurówce z kamienia polnego, z drewnianą więźbą dachową krokwiowo-storczykową.

Jednokondygnacyjny z dwuspadowym dachem z drewnianą wieżą od zachodu, zakrystią od północy i kruchtą od południa. Kościół wzniesiony na rzucie prostokąta, salowy.

Elewacje boczne obiega wgłębniony tynkowany fryz wieńczący. Wysokie okna ostrołukowe, we wnękach zrekonstruowane, rozmieszczone, niesymetrycznie. Elewacja zachodnia w osi środkowej posiada jedno okno ostrołukowe. powyżej wgłębniony, tynkowany fryz wieńczący. Szczyt uskokowo-sterczynowy, rozczłonkowany przez ustawione narożami fiolki, ostrołukowe tynkowane blendy i wgłębione fryzy.

Podobnie kształtują się szczyty zakrystii i kruchty. Kruchta jednoosiowa. W przyziemiu portal ostrołukowy, profilowany z drzwiami dwuskrzydłowymi, deszczukowymi. Nad drzwiami wnęka zamknięta odcinkowo z figurką Matki Boskiej. Powyżej otwór zamknięty odcinkowo z dzwonem.

Szczyt uskokowo-sterczynowy z trzema ostrołukowymi blendami i głębionymi tynkowanymi fryzami. W szczycie zachodnim we wnękach sgreffitta.

Od wschodu drewniana wieża o konstrukcji słupowej, oszalowana deskami. Wzniesiona na rzucie kwadratu o lekko pochyłych ścianach z ośmioboczną zbicą. Dach namiotowy zakończony iglicą, na niej chorągiewka z datą odnowienia - 1929,

Dach kościoła kryty dachówką holenderką. We wnętrzu kościoła w nawie - strop drewniany z zaokrąglonymi bokami, w zakrystii i kruchcie kślenie krzyżowe. W ścianie południowej nowy - zamurowany portal. Portal z nawy do zakrystii z późnobarokowych obramieniem drewnianym.

OŚRODEK DOKUMENTACJI
ZABYTEKÓW W WARSZAWIE
KARTA EWIDENCYJNA ZABYTEKÓW
ARCHITEKTURY I BUDOWNICTWA

A	B	C	D	E	F	G	H	I	J	K	L	Ł	M	N	O	P	R	S	T	U	V	W	X	Y	Z	Nr
---	---	---	---	---	---	---	---	---	---	---	---	---	---	---	---	---	---	---	---	---	---	---	---	---	---	----

14. Kubatura

3600 m³

15. Powierzchnia użytkowa

480 m

16. Przeznaczenie pierwotne

sakralne

17. Użytkowanie obecne

sakralne

18. Prace budowlane i konserwatorskie, ich przebieg i dokumentacja

Kościół odnowiony w 1929 roku.

19. Stan zachowania (fundamenty, ściany zewnętrzne, ściany wewnętrzne, sklepienia, stropy, konstrukcje dachowe, pokrycie dachu, wyposażenie i instalacje)

Stan zachowania dobry.

20. Najpilniejsze postulaty konserwatorskie

Nie wymaga pilnych prac konserwatorskich.

21. Akta archiwalne (rodzaj akt, numer i miejsce przechowywania)

Archiwum Diecezji Warmiⁿskiej w Olsztynie.

- Acta Visitationis 18 s 111; 44 s 65, 97 s 4, 10, 15, 100 s 200,
- Codex Diplomaticus Warmiensis Mainz 1864 t II s. 267, 295, 340,
- Preussisches Urkundenbuch. Marburg 1958 t. III, s. 385,
- Scriptores Reum Warmiensium Braunsberg 1866 s. 434,

23. Źródła ikonograficzne i fotografie (rodzaj, miejsce przechowywania, sygnatury)

22. Bibliografia

- Boetticher A., Die Bau - und Kunstdenkmäler dr Provinz Ostpreussen. Königsberg 1894 t. IV s.111,
- Dehio G., Gall E., Handbuch der deutschen Kunstdenkmäler Deutschordenland Preussen, München Berlin 1952 s. 254,
- Korycka W., Biskupiec z dziejów miasta i Powiatu, Olsztyn 1969, s. 175,
- Słownik Geograficzny Królestwa Polskiego, Warszawa 1881 t. II,
- Katalog zabytków woj. olsztyńskiego pow. Biskupiec,
- Dziennik Urzędowy Wojewódzkiej Rady Narodowej w Olsztynie 10.XII.1977 r.,

24. Uwagi różne

25. Wypełnił

15.VIII.1980 r. PKZ Olsztyn
mgr M. Przytocka
mgr G. Makowska

26. Sprawdził

27. Załączniki

1. Obiekt

2. Czas powstania

3. Miejscowość



4. Adres

nr hipoteczny

5. Przynależność administracyjna

województwo

gmina

6. Poprzednie nazwy miejscowości

7. Przynależność administracyjna
przed 1 VI 1975

województwo

powiat

8. Właściciel i jego adres

9. Użytkownik i jego adres

10. Rejestr zabytków

Nr data

autor zdjęć
data wykonania
miejsce przechowywania negatywów