

Nr

A

B

C

D

E

F

G

H

I

J

K

L

M

N

O

P

R

S

T

U

V

W

X

Y

Z

1. Obiekt zabytkowy

d. DWÓR

2. Miejscowość

gm. JEZIORANY  
POTRYTY/POTRITTENI

3. Wiek

XVIII/XX

4. Styl

BAROK W DREW. DREW.

5. Kubatura m<sup>3</sup>

4547 3010

6. Powierzchnia w m<sup>2</sup>

a) zabytkowa: 430 b) użytkowa: 720

20. Przynależność administracyjna

a) województwo OLSZTYŃSKIE

b) powiat

RESZEL

c) gmina

RADOSTOWO

7. Materiał budowlany

przed zniszczeniem

po odbudowie

11. Ilość budynków

1

14. Grunty należące do zabytku:

ha

a) ściany

cegła

12. Ilość kondygnacji

2

a) ogrody stylowe

b) sklepienia

cegła

13. Użytkowanie wnętrza według ilości:

a) izb mieszkalnych

15

c) lasy

c) stropy

drew.

b) innych pomieszczeń

4

d) wody

d) więzania dachu

cz. niecz.

c) piwnice

e) inne

e) krycie dachu

dachówka

21. Stacja

nazwa stacji

odległość od stacji w km

a) kolejowa

JEZIORANY

ok. 10 km

b) autobusowa

STUDNICA

RADOSTOWO

ok. 3 km.

22. Właściciel i jego adres

Fundus. Ziemi

8. Wyposażenie architektoniczne

PORTAL - W. XVIII -

DRZWI KLASYCYST.

główny wianuszek częściowo  
dewastacja w. XVIII

15. Przeznaczenie pierwotne budynku

/dwór/

16. Użytkowanie w latach ubiegłych

mieszkalne

17. Użytkowanie obecne

P.G.R.

18. Nadaje się do użycia na:

9. Autorzy i data budowy i przebudowy

ZBUD. W W. XVIII. POWIE-  
KSZONY O FACJATY, RY-  
ZALIT I SKRZYDEŁO ZACH.  
W W. XX wzniesienie  
przebudowane

19. Data rodzaj i stopień zniszczeń i odbudowy

Data

OPIS

znisz-  
czenia  
%odbu-  
dowa  
%

VIII. 1939 r.

XI. 1939 r.

XII. 1945 r.

VIII. 1964

niezniszczony

mocno zanedbany

10. Udostępnienie

dostępny

23. Użytkownik i jego adres

P. G. R.

24. Inwestor i jego adres:

brak

25. Rejestr zabytku nr

P/160

rok \_\_\_\_\_ miejsce przechowywania

26. Nazwa księgi hipotecznej

27. Numer hipoteczny

28. Akta

29. Fotografii

30. Inwentaryzacja pomiarowa

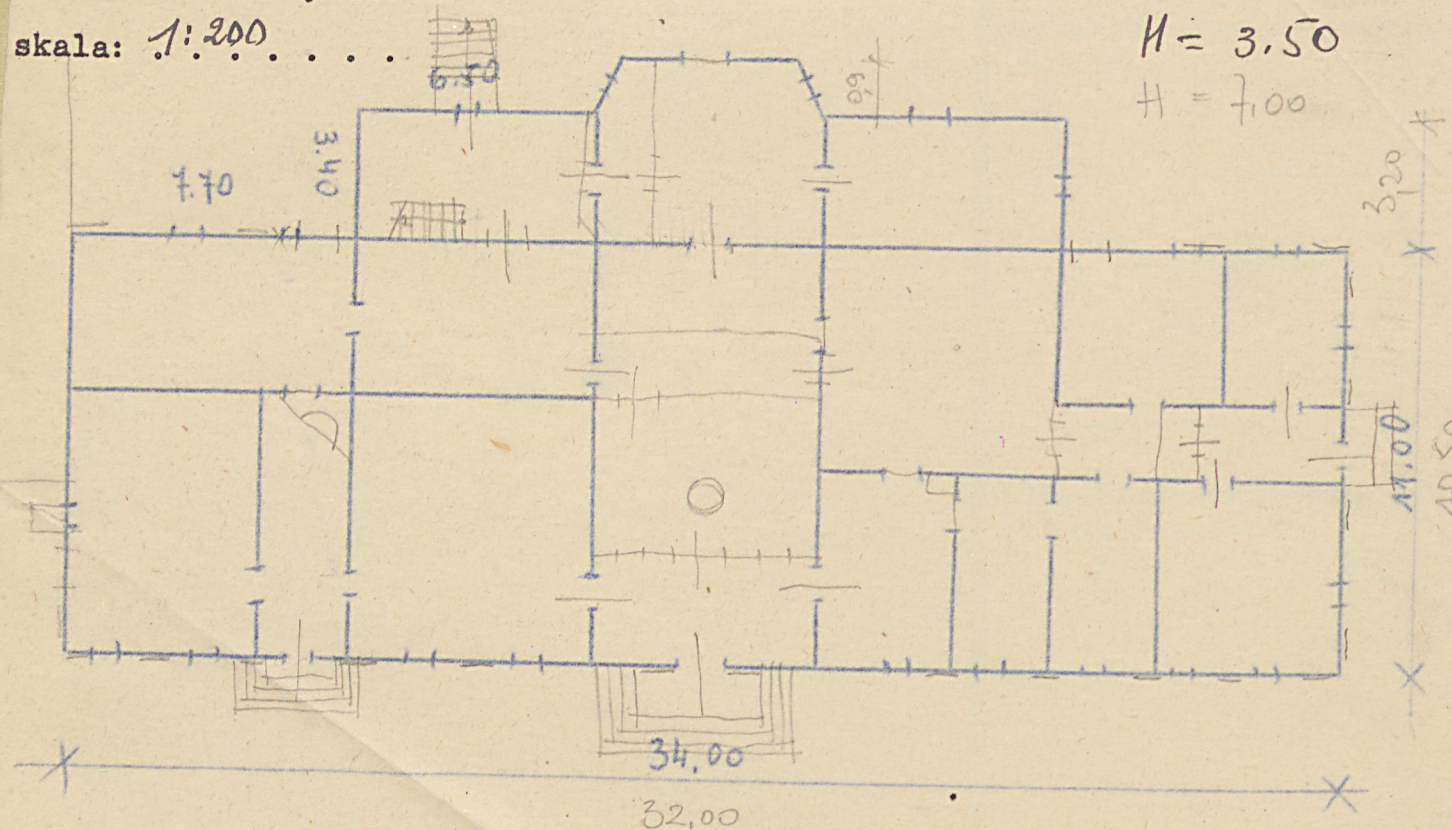


31. Szkic sytuacyjny, plan schematyczny, uwagi opisowe, fotografia



Szkic rzutu budynku:

skala: 1:200



32. Przebieg prac konserwatorskich



Koszt  
tys. zł

ywiste

34. Inspekcje

36. Wypełnił dnia 7. XI. 1954  
Tefi Binstovin

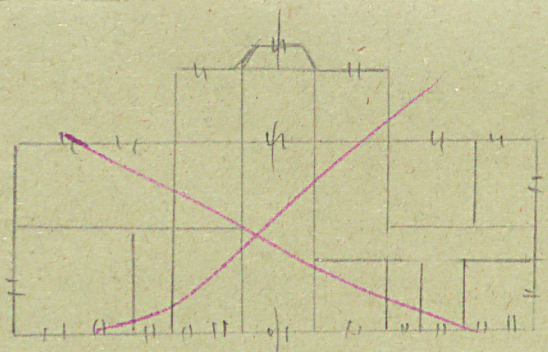
37. Sprawdził dnia 10. 64.

mgr inż. arch. DONAT PUTROWSKI

mgr. Ryszard Brykowski



31. Szkic sytuacyjny, plan schematyczny, uwagi opisowe, fotografia



Murowany. Parterowy. Ciężarów podpiwniczony. Piętobitowy. / wys. -  
lit od ogrodu i dykt. rel. - nowa / doświadczenia dwukrotnie  
wy. Innowacje stopy. W piwnicy sklep. kolebkowe. Elwage  
wzrostne izolacyjne par. piętrowy i podł. dykt. min-  
og. Na 3. i 4. piętrze: portale i portel ośrodkowy.  
Dla utwardzenia (zbiórka płucina nowa fajer).

32. Przebieg prac konserwatorskich



Koszt  
tys. zł

33. Koszty  
w tys. zł

przewidywane

rzeczywiste

34. Inspekcje

35. Uwagi różne

36. Wypełnił dnia 7. XI. 1954

70 J. B. 40014

37. Sprawdził dnia 10. 64.

mgr inż. arch. DONAT PUTROWSKI

mgr. Ryszard Brykowski