

Nr

A

B

C

D

E

F

G

H

I

J

K

L

M

N

O

P

R

S

T

U

V

W

X

Y

Z

1. Obiekt zabytkowy

w XVIII / XIX

Dwór

2. Miejscowość

gm. KULNO

GÓROWO/BERGENTHAL/

3. Wiek

4. Styl

BERSTYLOWY

5. Kubatura m³

5702

6. Powierzchnia w m²

a) zabytkowa: 633

b) użytkowa: 1300

20. Przynależność administracyjna

a) województwo OLSZTYŃSKIE

b) powiat

~~BEŁTA~~ BISKUPIEC

c) gmina

7. Materiał budowlany

przed zniszczeniem

po odbudowie

11. Ilość budynków

1

14. Grunty należące do zabytku:

ha

a) ściany

cegła

12. Ilość kondygnacji i piwnice

1 + podziemia 2

a) ogrody stylowe

b) sklepienia

cegła

13. Użytkowanie wnętrza według ilości:

b) sady i grunty uprawne

c) stropy

drewno

a) izb mieszkalnych

11

c) lasy

d) więzania dachu

drewno

b) nnych pomieszczeń

8

d) wody

e) krycie dachu

dachówka

c) piwnic

e) inne

8. Wyposażenie architektoniczne

Chocigrewa z daty 1826

15. Przeznaczenie pierwotne budynku

16. Użytkowanie w latach ubiegłych

17. Użytkowanie obecne

18. Nadaje się do użycia na:

mieszkalne

dwór

D. G. R.

23. Użytkownik i jego adres

D. G. R.

24. Inwestor i jego adres:

9. Autorzy i data budowy i przebudowy

ZBUD. W K. W. XVIII. ODNO-

WIDONY W POCZ. W XIX.

POWIEKSZONY W R. 1876

19. Data rodzaj i stopień zniszczeń i odbudowy

Data

OPIS

znisz-
czenia
o/oodbu-
dowa
o/o

VIII, 1939 r.

XI, 1939 r.

XII, 1945 r.

VIII 64

niezniszczony

elementy do odbudowy w stanie
dobrym, w całym budynku.

10. Udostępnienie

25. Rejestr zabytku nr A-629

rok 8.10.1984

miejsce przechowywania

26. Nazwa księgi hipotecznej

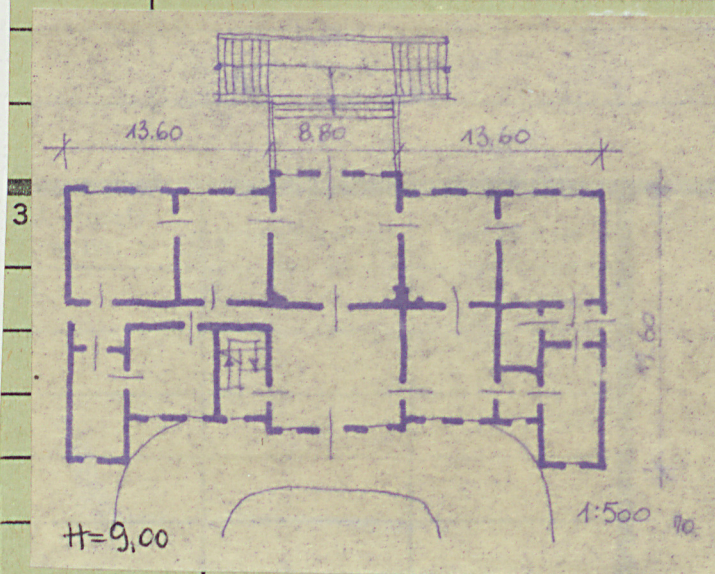
27. Numer hipoteczny

28. Akta

29. Fotografie

609-610

30. Inwentaryzacja pomiarowa

Koszt
tys. zł

spekcje

Murowany. Parterowy z wyjątkiem podpiwniczenia w 4. piwnice
kontener. Prostok. z piętrem obustronnym wył. w środku
i par. boczny od str. zjazdu (pi.) nad kt. facjety do budowy
w 1876. Rozkład dachostroy. Jed. narożny. Od m. 56 pi-
ny odjazd.

Lovek v.: Herrenhäuser Ostpreussens. (1933)

35. Uwagi różne

36. Wypełnił dnia 14. XI. 1954
2 p. 12. 10. 1954

37. Sprawdził dnia
mgr Bohdan Rymszewski
Mgr inż. arch. DONAT PUTROWSKI