

1. Obiekt zabytkowy

ZAMEK. POKRZYŻACKI

2. Miejscowość

PASŁĘK woj. olsztyńskie  
KIASO

3. Wiek

XIV w.

4. Styl

gotycki

5. Kubatura m<sup>3</sup>

17.646

6. Powierzchnia w m<sup>2</sup>

a) zabytkowa: 1755,48 b) użytkowa: —

20. Przynależność administracyjna

a) województwo: olsztyńskie  
b) powiat: Pasłęk  
c) gmina: —

7. Materiał budowlany

przed zniszczeniem

po odbudowie

11. Ilość budynków

3+2

14. Grunty należące do zabytku:

ha

12. Ilość kondygnacji

2

a) ogrody stylowe

—

13. Użytkowanie wnętrza według ilości:

b) sady i grunty uprawne

—

a) izb mieszkalnych  
ruiny.

c) lasy

—

b) innych pomieszczeń  
ruiny

d) wody

—

c) piwnic  
nieodostępne łochy

e) inne: dziedzińiec

1he.

21. Stacja

Nazwa stacji

Odległość od stacji w km

a) kolejowa

Pasłęk

2

b) autobusowa

Pasłęk

2

22. Właściciel i jego adres

P.M.R.N. w Pasłęku.

23. Użytkownik i jego adres

P.M.R.N. w Pasłęku

24. Inwestor i jego adres

—

8. Wyposażenie architektoniczne

brak detalu

15. Przeznaczenie pierwotne budynku

zamek obronny

16. Użytkowanie w latach ubiegłych

— " — rezydencja

17. Użytkowanie obecne

ruiny.

18. Nadaje się do użycia na  
po odbudowie muzeum

19. Data, rodzaj i stopień zniszczeń i odbudowy

Data	O P I S	Zniszczenia %	odbudowa %
VIII. 1939 r.			
XI. 1939 r.			
XII. 1945 r.	zruiny, brak dachu	70%	
1952.	Rozpoczęcie prac konserwat.		
XI/1959	Ruiny do odbudowy	80%	

VIII 1966 WZALEGNIEM ZAPLECZONA RUINA

9. Autorzy i data budowy i przebudowy

14 w. budowa.  
renewans / 16 w / baszty -  
przebudowa.  
odbudowa - ks. A. Brecht w r. 1543-  
1578.  
XVIII w. przebudowa barokowa.

10. Udostępnienie

otwarty - nierabry.

25. Rejestr zabytku Nr P/41.

rok..... miejsce przechowywania

26. Nazwa księgi hipotecznej

27. Nr hipoteczny

28. Akta P.P.K. Z.A. Orda. Nr. IV-60/56.  
Z.O. i K.Z. H-WA.

29. Fotografie

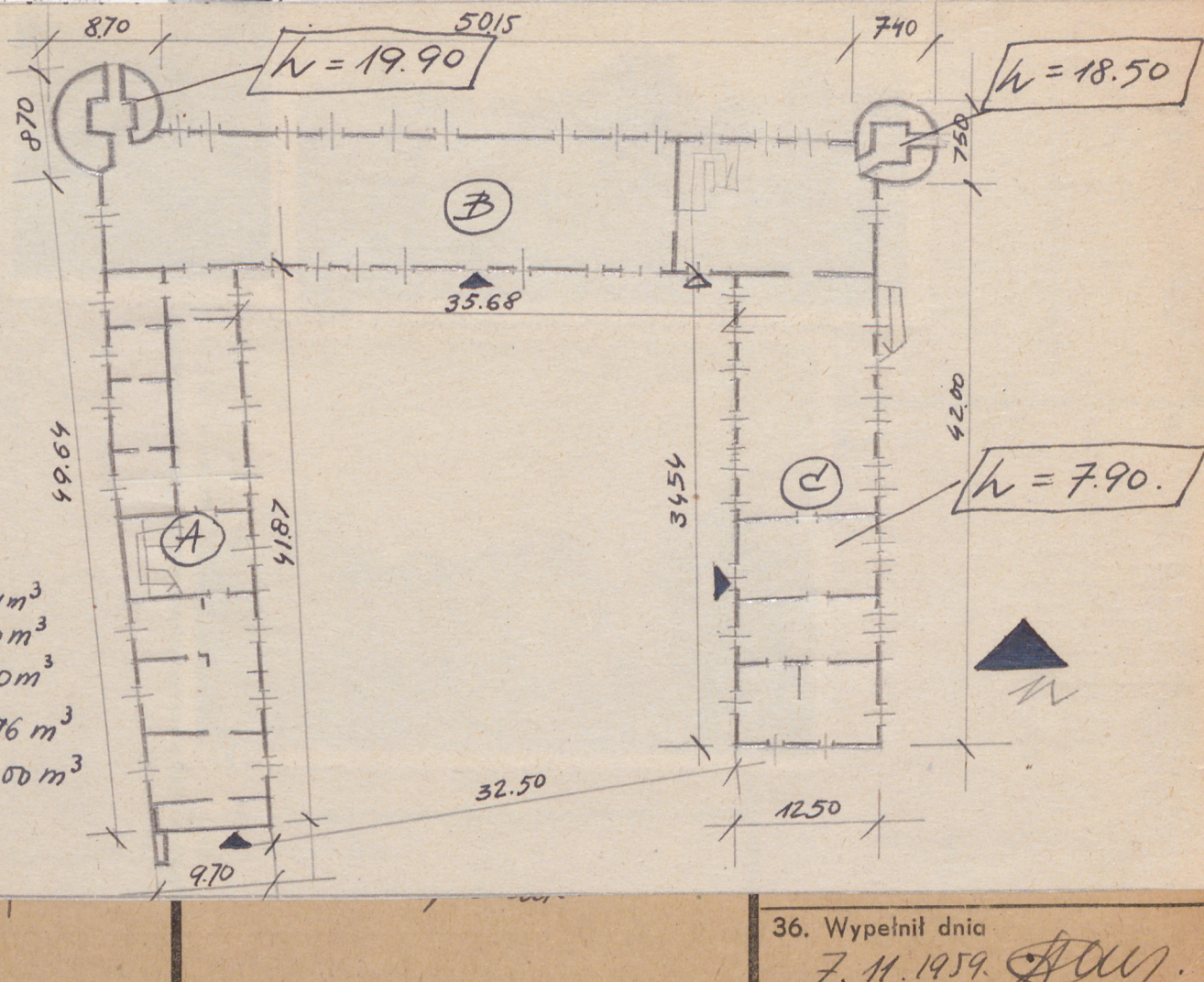
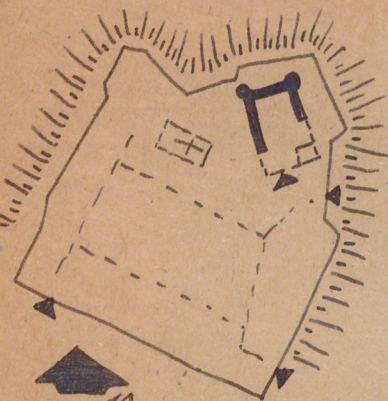
30. Inwentaryzacja pomiarowa



Z Y X W V

N M L K J I H G F E D C B A Nr

31. Szkic sytuacyjny, plan sche

Koszt  
tys. zł

Lubatury:

$$A = 3025.74 m^3$$

$$B = 4387.00 m^3$$

$$C = 3537.00 m^3$$

$$b.w. = 3231.96 m^3$$

$$b.z. = 3465.00 m^3$$

36. Wypełnił dnia

7. 11. 1959. *AW*

37. Sprawdził dnia

VIII 1960 K. OCBORSKI

BIBLIOGRAFIA: 1) Dr Karl Gieseler - Die Mittelalterliche Kunst im Gebiete des Deutschordensstaates Preussen "Die Burgbauten" Königsberg.  
 2) Richard Dethleffen - Das schöne Ostpreussen 1927. Monachium 1916. Ryc. 63. i fot. i kopia XIX w.

Zjednoczenie - Zam. 1858, 18. 11. 57 - 12000 - kart.

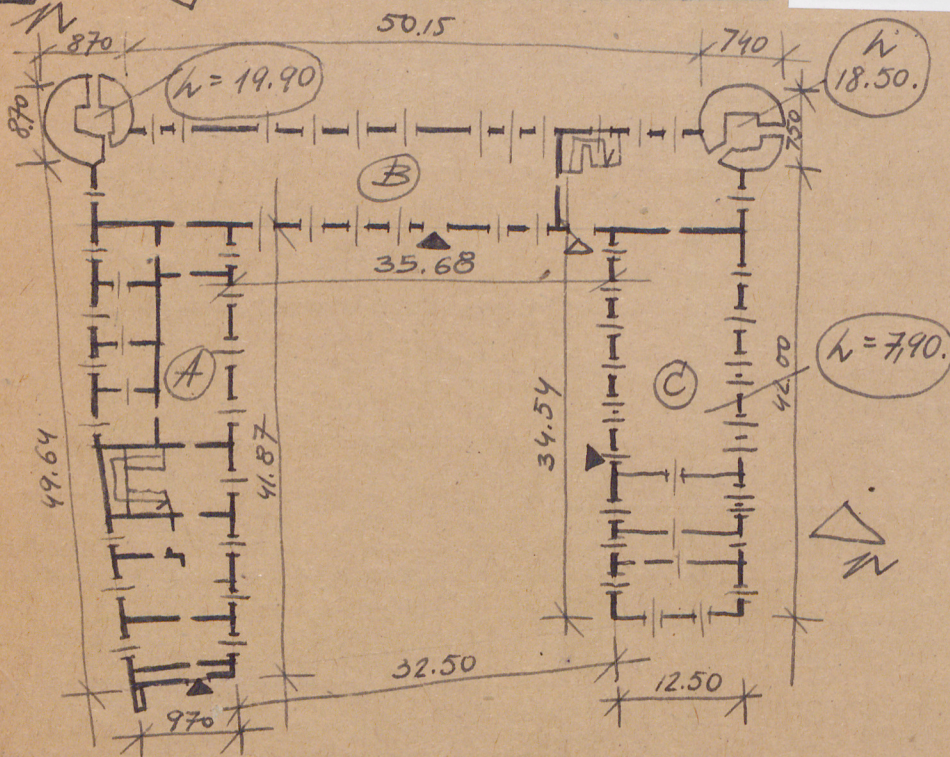
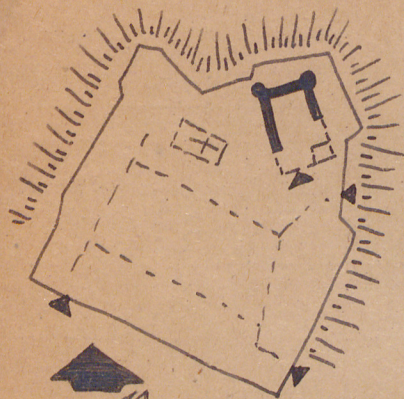
3) Steibrecht - Die Ordensburg der Hochmeisterzeit im Preussen Berlin 1920.



Z Y X W V

N M L K J I H G F E D C B A Nr

# 31. Szkic sytuacyjny, plan schem



Koszt  
tys. zł

inspekcje

## 35. Uwagi różne

1952 - zabezpieczenie.

## 36. Wypełnił dnia

7. II. 1959. *[Signature]*

## 37. Sprawdził dnia

VIII 1960 K. Doborski

BIBLIOGRAFIA: 1) Dr Karl Ciesse - Die Mittelalterliche Kunst im Gebiete des Deutschordensstaates Preussen "Die Burgenbauten" Königsberg  
2) Richard Dethleffen - Das schöne Ostpreussen 1927.  
Monachium 1916. Ryc. 63. i fot. i konic XIX w.

Zjednoczenie - sam. 1858, 18. 11. 57 - 12000 - kart.

3) Steibrecht - Die Ordensburg der Hochmeisterzeit im Preussen Berlin 1920.