

1. Obiekt

KAMIENICZKA

2. Czas powstania

w XVIII w.

3. Miejscowość

PASŁĘK



4. Adres Pasłek ul. Dąbrowskiego 6

nr hipoteczny

5. Przynależność administracyjna

województwo elbląskie

gmina Pasłek

6. Poprzednie nazwy miejscowości

Holland,
Preussisch Holland

7. Przynależność administracyjna
przed 1.VI.1975

województwo olsztyńskie

powiat pasłęcki

8. Właściciel i jego adres

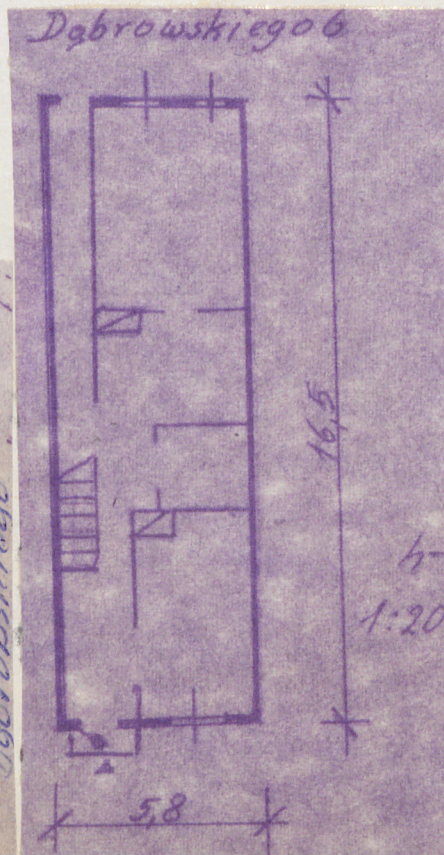
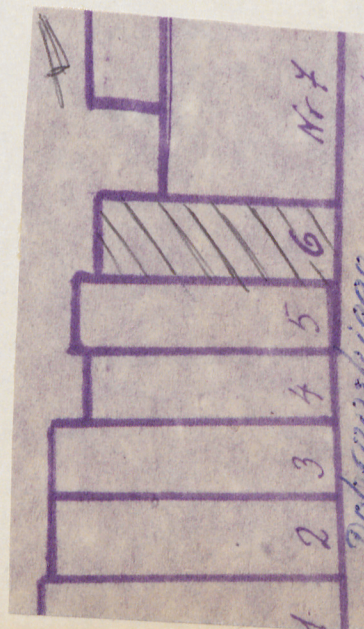
A D M

9. Użytkownik i jego adres

10. Rejestr zabytków

Nr 1062 data

autor zdjęć T. RACZEWSKI
data wykonania 1979
miejsce przechowywania negatywów



12. Autorzy, historia obiektu, określenia stylu.

Kamieniczka klasycystyczna wzniesiona w XVIII w.
remontowana w latach 1958-59 oraz w 1966 r.

13. Opis (sytuacja, materiał i konstrukcja, rzut, bryła, elewacje, dach, wnętrze wyposażenie, instalacje)

Kamieniczka usytuowana szczytowo w zwartej zabudowie zachodniej pierzei ul. Dąbrowskiego. Murowana z cegły i otynkowana, stropy podłogi, wieźba dachowa, schody drzwi i ramy okienne drewniane, dachówka ceramiczna.

Założona na planie wydłużonego prostokąta, trójtraktowa z boczną sienią przelotową. Trójkondygnacyjna, podpiwniczona, składa się z parteru, pierwszego piętra i mieszkalnego poddasza. Od ulicy duże prostokątne pomieszczenie a za nim dwa następne. Wszystkie kryte płaskimi sufitami bez ozdób. Z boku sień przelotowa z klatką schodową pośrodku. Elewacja frontowa, dwuosiowa, przepruta prostokątnymi otworami okiennymi i jednym otworem ~~okiennym~~ drzwiowym zamkniętym łukiem koszowym. Okna obramowane opaskami. Szczyt trójkątny obramowany od góry gzymsami. W elewacji tylnej otwory proste, bez opasek. Dach dwuspadowy stolarka częściowo pierwotna z okresu budowy budynku. Piece. Istniejące instalacje:
elektryczna i wodno-kanalizacyjna

14. Kubatura	15. Powierzchnia użytkowa	16. Przeznaczenie pierwotne	17. Użytkowanie obecne
570 m ³	210 m ²	mieszkalne	mieszkalne

18. Prace budowlane i konserwatorskie, ich przebieg i dokumentacja

W XX w, podczas remontów dokonano reperacji dachu, przebudowy wnętrza, przestawienie piecy itd.

20. Najpilniejsze postulaty konserwatorskie

19. Stan zachowania (fundamenty, ściany zewnętrzne, ściany wewnętrzne, sklepienia, stropy, konstrukcje dachowe, pokrycie dachu, wyposażenie i instalacje)

Stan zachowania względnie dobry.

fundamenty 5% zniszcz.

-ściany zewnętrzne obtłuczone 8% zniszcz.

-ściany wewnętrzne odrapane 5% zniszcz.

-stropy zużyte 10% zniszcz.

-konstrukcja dachowa zawilgocona miejscami 5% zniszcz.

-pokrycie dachu 0% zniszcz.

-stolarka otworów częściowo spróchniała 10% zniszcz.

21. Akta archiwalne (rodzaj akt, numer i miejsce przechowywania)

22. Bibliografia

L. Czubieli i T. Domagała, Zabytkowe ośrodki miejskie
Warmii i Mazur, Olsztyn s 254
S. Mojzych Opracowanie historyczne miasta Pasłęka 1977r

23. Źródła ikonograficzne i fotografie (rodzaj, miejsce przechowywania, sygnatury)

WKZ Olsztyn nr neg. 402, 1680
Arch. Fot. PP PKZ O/Gdańsk nr 049 093

24. Uwagi różne

25. Wypełnił **B. Janiszewska**
24 XI 1981

26. Sprawdził