

1. Obiekt

BUDYNEK SZKOŁY

2. Czas powstania

1907 rok

3. Miejscowość

O S T R Ó D A

11. Zdjęcia, plan s



4. Adres

Ostróda

ul. Swierczewskiego 4

nr hipoteczny

6. Drucehu

5. Przynależność administracyjna

Olsztyn

województwo

Ostróda

gmina

6. Poprzednie nazwy miejscowości

Osterode in Ostpreussen,
Ostirroda, Ostirroda,
Ostirrod, Ostrode

7. Przynależność administracyjna przed 1 VI 1975

województwo

Olsztyn

gmina

Ostróda

8. Właściciel i jego adres

Urząd Miasta i Gminy
w Ostródzie

9. Użytkownik i jego adres

Szkoła Podstawowa nr 4

10. Rejestr zabytków

Nr 1966

data

1979

Z. Dąbkowski

autor zdjęć

data wykonania 15.XI.80r. WKZ Olsztyn

miejsce przechowywania negatywów

12. Autorzy, historia obiektu, określenia stylu.

Budynek szkoły murowany, eklektyczny.

13. Opis (sytuacja, materiał i konstrukcja, rzut, bryła, elewacje, dach, wnętrze wyposażenie, instalacje)

Budynek usytuowany kalenicowo do ulicy Swierczewskiego. Murowany z cegły, częściowo tynkowany z drewnianymi stropami i drewnianą wiezbą dachową krokwiowo-płatwiową na stolcach.

Wzniesiony na rzucie prostokąta z ryzalitem od frontu i od tyłu.

Budynek trzykondygnacyjny, podpiwniczony.

Elewacja frontowa 14-osiowa. Rozczłonkowana jest prostokątnymi oknami z drobnymi podziałami stolarki. W przyziemiu ryzalitu na osi środkowej umieszczony jest portal flankowany po bokach jońskimi kolumnami dźwigającymi łamane belkowanie ze ślimacznicami i kartuszem.

Otwór drzwiowy zamknięty półkoliście archiwoltą ze zwornikiem. Drzwi dwuskrzydłowe odeskowane ukośnie z naswietłem. Nad portalem, w drugiej kondygnacji umieszczony jest prostokątny otwór okienny w rozprofilowanej opasce w górze zamkniętej pryzmatycznym kluczem. Trzecia kondygnacja ryzalitu tynkowana. Okno środkowe ujęte jest po bokach parami pilastrów dźwigającymi belkowanie z okrągłym kartuszem na którym widnieje data 1907.-

Ryzalit przez całą wysokość budynku ujęty jest w narożnikach dwoma pilastrami z głowicami jońskimi. Zwieńczenie stanowi gzyms listwowo-uskokowy.

Budynek kryty jest dachem czterospadowym, ryzalit

We wnętrzu - w boku kolumny kompozytowa, żeliwna balustrada klatki schodowej.

Wyposażenie: instalacja wodno-kanalizacyjna, elektryczna gazowa. Ogrzewanie CO - lokalne.

14. Kubatura	15. Powierzchnia użytkowa	16. Przeznaczenie pierwotne	17. Użytkowanie obecne
4476 m ³	316 m ²	kulturalno-oświatowe	kulturalno-oświatowe
18. Prace budowlane i konserwatorskie, ich przebieg i dokumentacja		19. Stan zachowania (fundamenty, ściany zewnętrzne, ściany wewnętrzne, sklepienia, stropy, konstrukcje dachowe, pokrycie dachu, wyposażenie i instalacje)	
		Stan zachowania zadowalający	
20. Najpilniejsze postulaty konserwatorskie			
Nie wymaga pilnych prac remontowo-konserwatorskich.			

21. Akta archiwalne (rodzaj akt, numer i miejsce przechowywania)

22. Bibliografia

23. Źródła ikonograficzne (rodzaj, miejsce przechowywania, sygnatury)

24. Uwagi różne

25. Wypełnił
mgr G. Makowska
mgr M. Przytocka
15.XI.80 PKZ Olsztyn

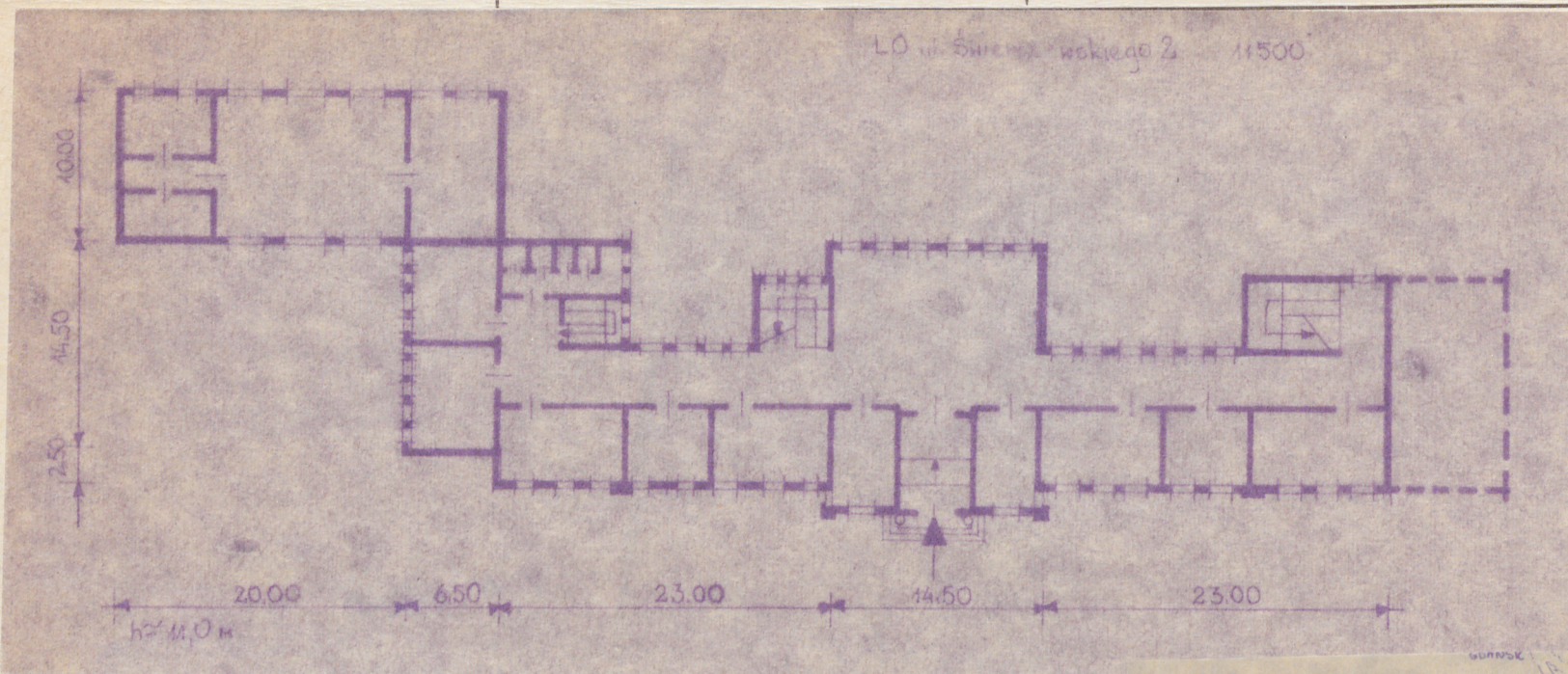
26. Sprawdził

27. Załączniki

1. Miejscowość

2. Obiekt (nazwa jak w karcie)

3. Zawartość wkładki (nazwa obiektu lub materiału uzupełniającego)



Wkładkę założył: _____
(imię, nazwisko, data)

Miejsce przechowywania negatywów: _____

Jedn. Wyd. Akcyd. Olsztyn zam. 1299/8/78
OzGrafi. ZP. Ostróda zam. 1040 m. 20000

